

JAMILA  
*residency*

F3/F4  
Où la **paix** et la **prospérité**  
ÉLÉGANT  
VIE



# APPARTEMENTS F3/F4 VIVRE *avec joie*

Vivre béni dans le **BONHEUR**

Une belle communion sur la paix et la prospérité, la sécurité et la splendeur; vous présente Jamila Residency. F3 & F4 : des maisons heureuses où l'amour grandit inconditionnellement.



IMMEUBLE  
R+4 & R+5 ETAGES



COMMODITÉS  
EXCLUSIVES



EMPLACEMENT  
DE LUXE



LE PLAN  
D'UNE VIE BENIE

## LE PLAN DE LA PERFECTION

La maison est l'endroit où règne la beauté, l'harmonie et le dynamisme. Et l'une de ces maisons est exactement ce que vous avez sous vos yeux. Qu'il s'agisse d'inviter la chaleur du soleil ou de sentir la brise, cette maison coche toutes les cases de la perfection.





16 ESPACES  
COMMERCIAUX



## LE PLAN D'UNE VIE **CONFORTABLE**

Faites l'expérience d'une aisance de vie extrême. De l'épicerie générale aux articles de provisions à tout le reste, est disponible juste à votre porte.

# RENTREZ A LA MAISON DANS LA JOIE

Rentrez chez vous dans la paix.  
Rentrez à la maison dans le  
contentement. Rentrez à la maison  
dans un spectacle épanouissant où  
l'innocence s'épanouit joyeusement  
et insouciance.



COMMODITÉS  
EXCLUSIVES



LE PLAN DE LA VIE  
HEUREUSE

LARGEUR ROUTE

SORTILE

LARGEUR ROUTE 7.0 M

LARGEUR ROUTE 6.0 M

LARGEUR ROUTE 5.0 M

LARGEUR ROUTE 5.0 M

LARGEUR ROUTE 5.0 M

LARGEUR ROUTE 7.5 M

LARGEUR ROUTE 8.0 M

LARGEUR ROUTE 7.5 M

LARGEUR ROUTE 7.5 M

LARGEUR ROUTE

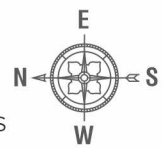
LARGEUR ROUTE



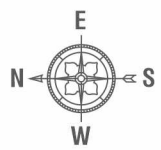
# PLAN REZ DE CHAUSSEE

## LEGENDE

- 01 ENTREE / SORTILE
- 02 CABINE DE SECURITE
- 03 TOILETTE
- 04 ZONE D'ASSISE
- 05 AIRE DE JEUX POUR ENFANTS
- 06 GYM OUVERT



**JR** | ETAGES  
COURANTS



**JR PLAN D'UNITE**  
**F3 / F4**

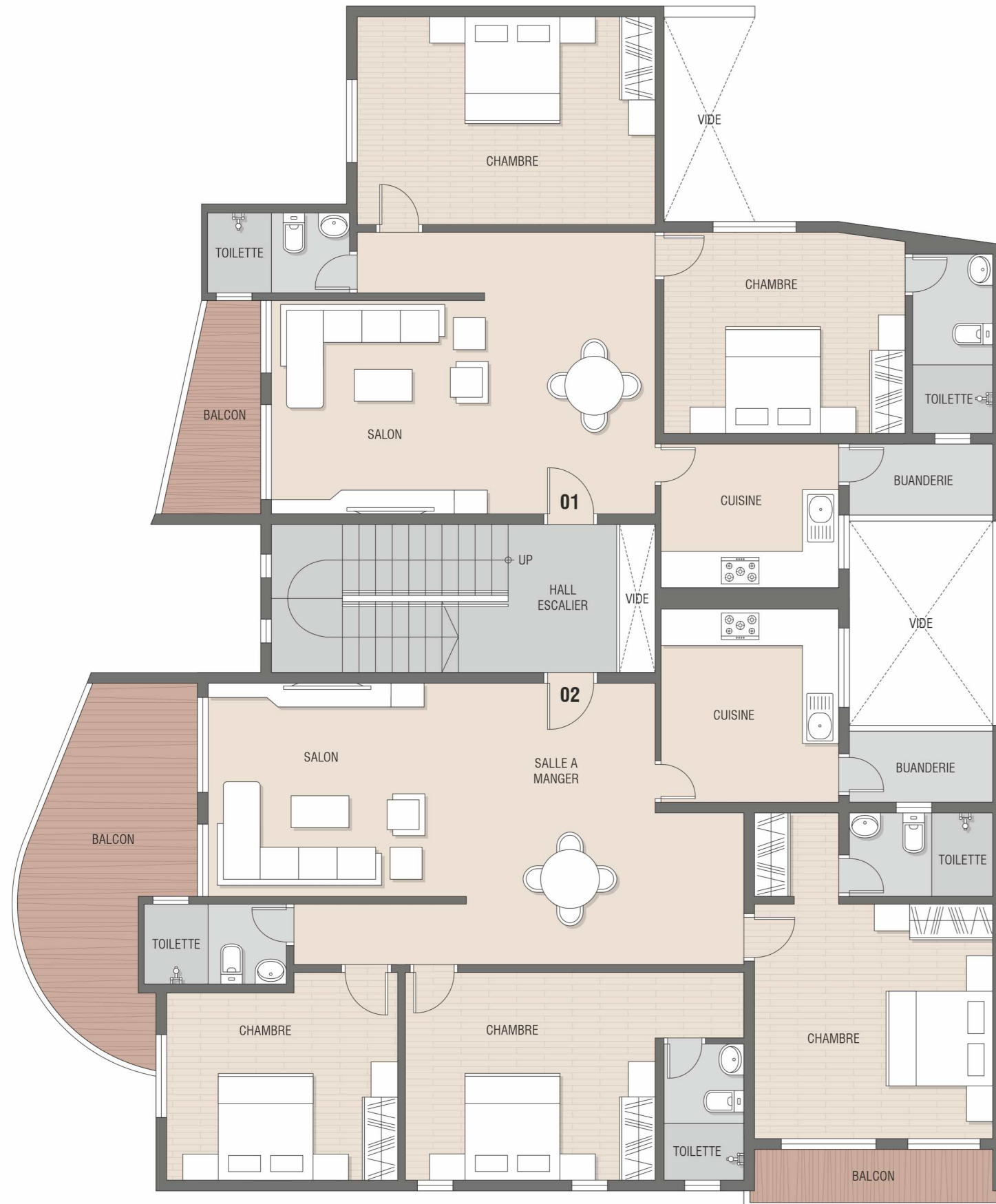
BATIMENT - 24

APPARTMENT - 01 | 87 Sq.Mt.

01	SALON	13
02	SALLE A MANGE	14
03	CUISINE	07
04	BUANDERIE	03
05	CHAMBER PRINCIPALE	14
06	CHAMBRE 1	18
07	AUTRES	14

APPARTMENT - 02 | 133 Sq.Mt.

01	SALON	16
02	SALLE A MANGE	19
03	CUISINE	10
04	BUANDERIE	03
05	CHAMBER PRINCIPALE	16
06	CHAMBRE 1	16
07	CHAMBRE 2	13
08	AUTRES	32



**JR PLAN D'UNITE**  
**F4**

BATIMENT - 25

APPARTMENT - 01 | 120 Sq.Mt.

01	SALON	14
02	SALLE A MANGE	16
03	CUISINE	10
04	BUANDERIE	04
05	CHAMBER PRINCIPALE	18
06	CHAMBRE 1	15
07	CHAMBRE 2	12
08	AUTRES	24

APPARTMENT - 02 | 107 Sq.Mt.

01	SALON	14
02	SALLE A MANGE	16
03	CUISINE	10
04	BUANDERIE	03
05	CHAMBER PRINCIPALE	15
06	CHAMBRE 1	13
07	CHAMBRE 2	12
08	AUTRES	18



**JR PLAN D'UNITE F4**

BATIMENT - 26

APPARTMENT - 01 | 106 Sq.Mt.

01	SALON	14
02	SALLE A MANGER	16
03	CUISINE	10
04	BUANDERIE	03
05	CHAMBER PRINCIPALE	15
06	CHAMBRE 1	13
07	CHAMBRE 2	12
08	AUTRES	17

APPARTMENT - 02 | 119 Sq.Mt.

01	SALON	14
02	SALLE A MANGER	16
03	CUISINE	10
04	BUANDERIE	03
05	CHAMBER PRINCIPALE	20
06	CHAMBRE 1	15
07	CHAMBRE 2	12
08	AUTRES	23



**JR PLAN D'UNITE F4**

BATIMENT - 27

APPARTMENT - 01 | 120 Sq.Mt.

01	SALON	14
02	SALLE A MANGER	16
03	CUISINE	10
04	BUANDERIE	03
05	CHAMBER PRINCIPALE	17
06	CHAMBRE 1	15
07	CHAMBRE 2	12
08	AUTRES	23

APPARTMENT - 02 | 107 Sq.Mt.

01	SALON	14
02	SALLE A MANGER	16
03	CUISINE	10
04	BUANDERIE	03
05	CHAMBER PRINCIPALE	15
06	CHAMBRE 1	13
07	CHAMBRE 2	12
08	AUTRES	18



**JR PLAN D'UNITE F4**

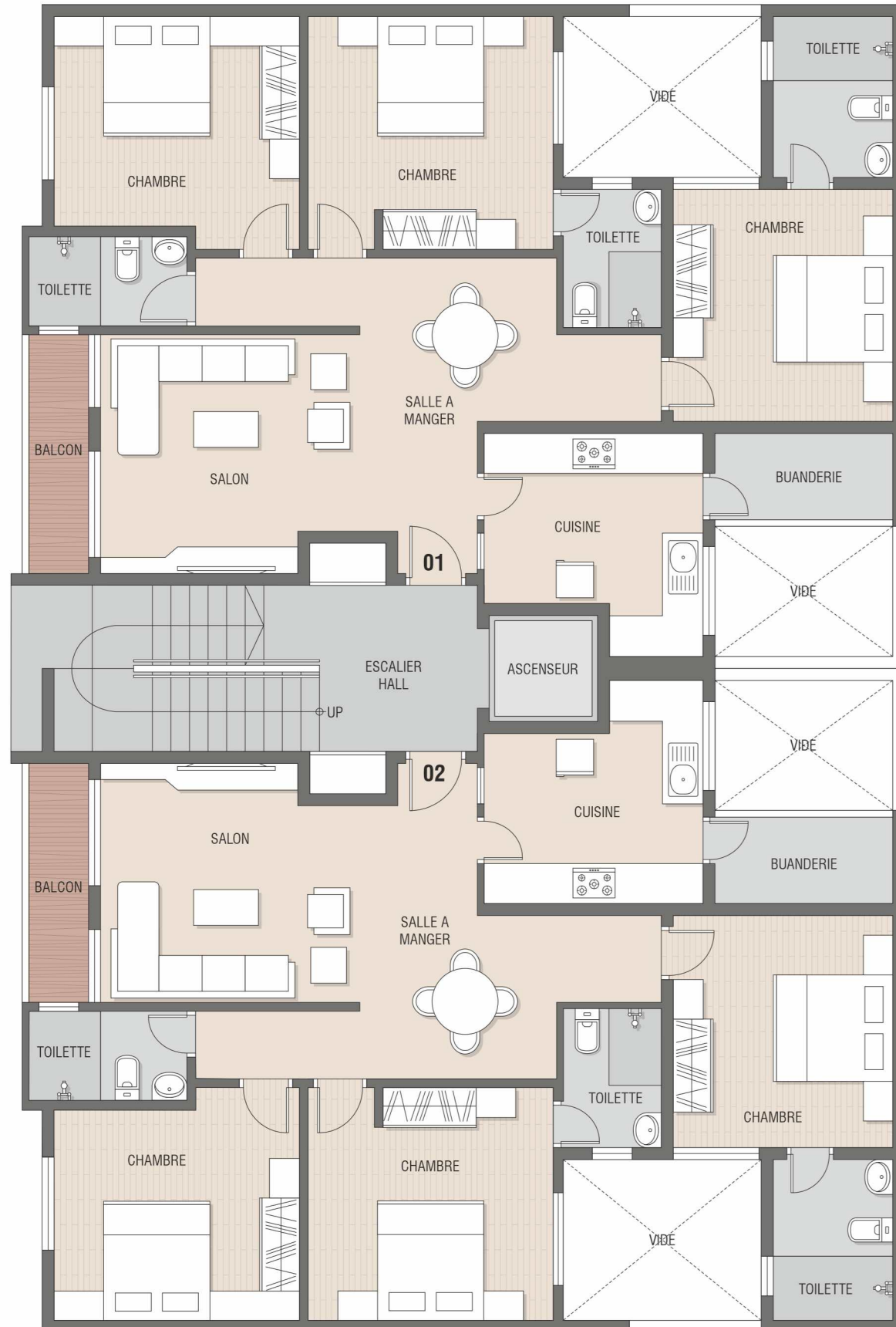
BATIMENT  
9, 16, 17, 19 ET 23

APPARTMENT - 01 | 95 Sq.Mt.

01	SALON	13
02	SALLE A MANGE	11
03	CUISINE	10
04	BUANDERIE	03
05	CHAMBER PRINCIPALE	13
06	CHAMBRE 1	12
07	CHAMBRE 2	12
08	AUTRES	15

APPARTMENT - 02 | 99 Sq.Mt.

01	SALON	13
02	SALLE A MANGE	11
03	CUISINE	10
04	BUANDERIE	03
05	CHAMBER PRINCIPALE	13
06	CHAMBRE 1	12
07	CHAMBRE 2	12
08	AUTRES	18



**JR PLAN D'UNITE F4**

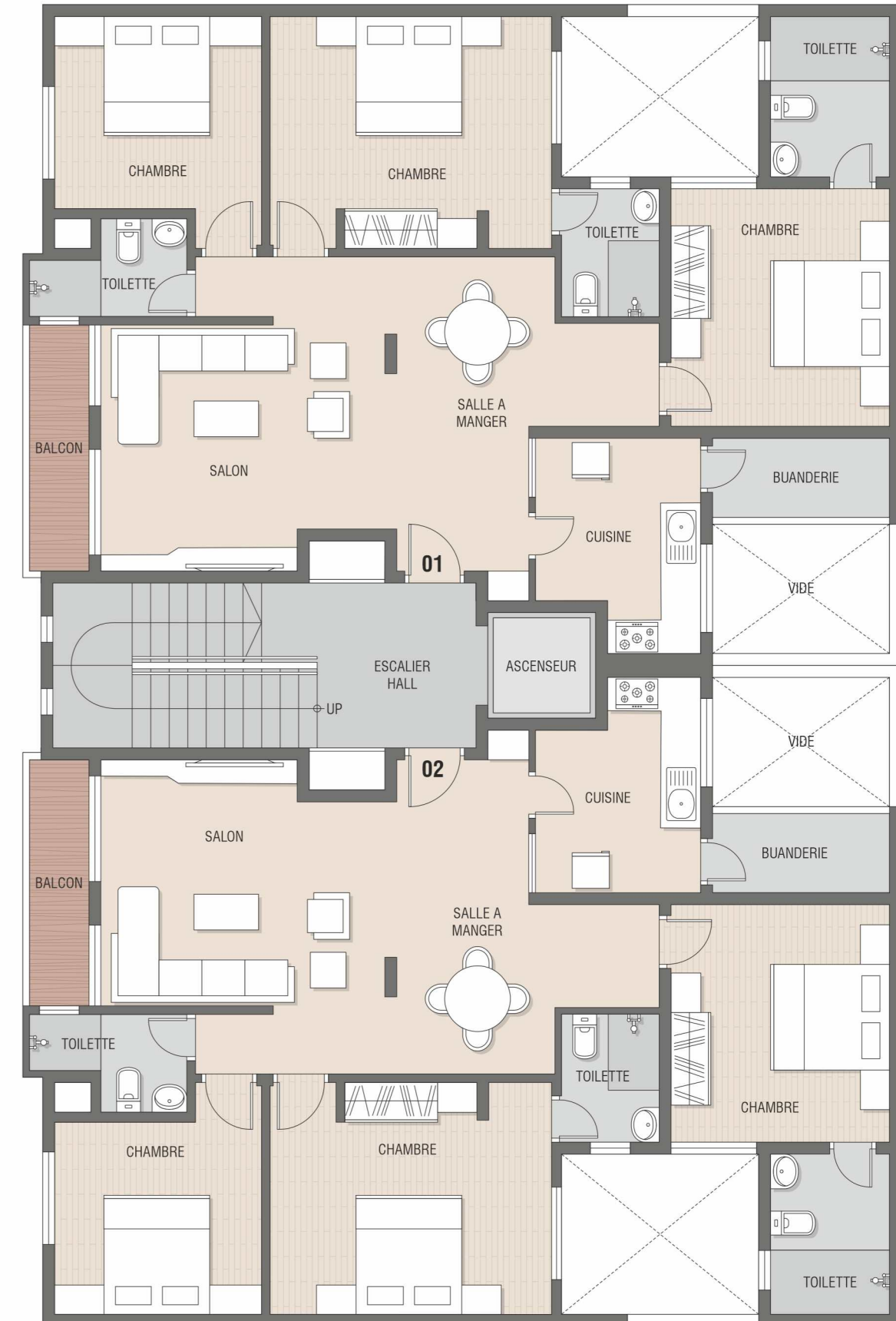
ETAGES COURANTS  
1 A 8, 10 A 15, 18,20,21,22

APPARTMENT - 01 | 95 Sq.Mt.

01	SALON	15
02	SALLE A MANGE	11
03	CUISINE	7
04	BUANDERIE	03
05	CHAMBER PRINCIPALE	15
06	CHAMBRE 1	14
07	CHAMBRE 2	10
08	AUTRES	13

APPARTMENT - 02 | 99 Sq.Mt.

01	SALON	15
02	SALLE A MANGE	17
03	CUISINE	07
04	BUANDERIE	03
05	CHAMBER PRINCIPALE	15
06	CHAMBRE 1	14
07	CHAMBRE 2	10
08	AUTRES	16



## DETAILS



### CARRELAGE SOL

- Carreaux sol de qualité
- Escaliers bien aménagés
- Parking



### CUISINE

- Table cuisine en haut de gamme avec évier en inox et carreaux décoratifs
- Faïence de la table de cuisine jusqu'aux linteaux



### PORTES ET FENÊTRES

- Porte principale sécurisée
- Porte qualité supérieure
- Fenêtre en Alu



### PEINTURE

- Qualité supérieure de peinture extérieure
- Qualité supérieure de peinture intérieure



### ELECTRIFICATION

- Cablage de qualité standard, encastré
- Prises télévision dans les salons
- Eclairages pour toutes les parties communes



### TOILETTES / PLOMBERIE

- Appareillages sanitaires et tuyaux haut de gamme supérieure
- Carreaux décoratives vitrifiés
- Carreaux sol en céramique

## EQUIPEMENTS ET INSTALLATIONS



### Alimentation d'eau 7/7



### Parkings



### Groupe électrogène 7/7



### Service de gardiennage 7/7



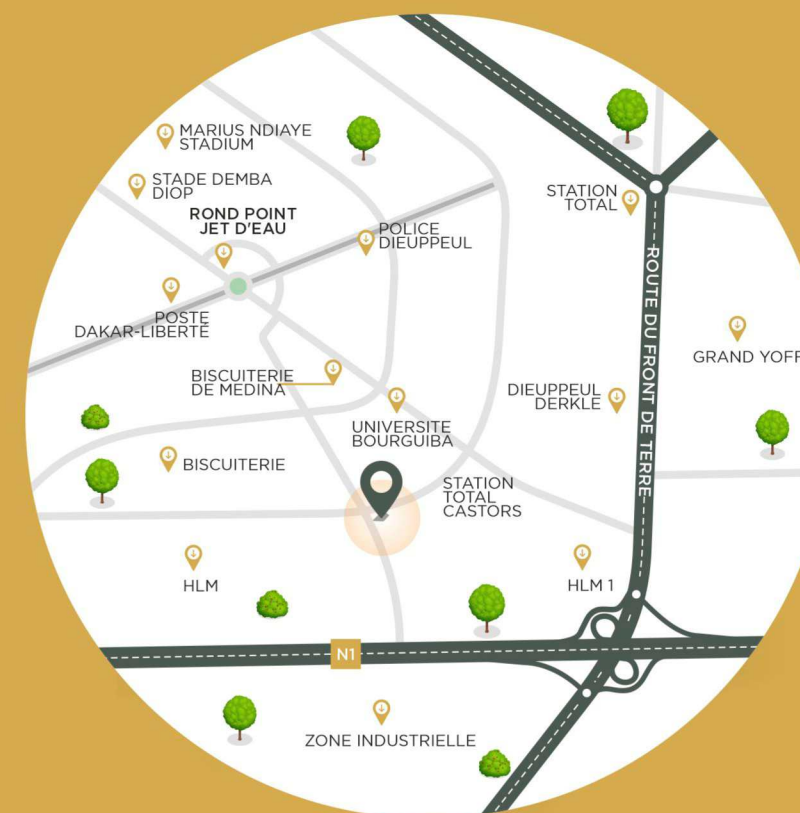
### Vidéo surveillance



### Un ascenseurs

#### Mentions légales

- Les informations contenues dans les pages de ce catalogue sont aussi précises que possible et peuvent être modifiées à tout moment sans préavis dans un souci d'amélioration.
- Cette brochure à caractère purement informatif ne saurait en aucun cas être interprétée comme un document légal.
- SENEGINDIA se dégage de toute responsabilité pour toute imprécision, inexactitude ou omission portant sur des informations disponibles sur ce catalogue.
- SENEGINDIA ne pourra en aucun cas être tenu responsable de tout dommage de quelque nature qu'il soit résultant de l'interprétation ou de l'utilisation des informations disponibles sur ce catalogue.





PROMOTEUR



Route de Sebiponty, Diamniadio, BP 20055, Dakar, Senegal

 [marketing@senegindia.com](mailto:marketing@senegindia.com)  [www.senegindia.com](http://www.senegindia.com)

 **+221 785 80 66 66** | **+221 77 777 6060**

 [/senegindia](https://www.facebook.com/senegindia)

 [@senegindiasa](https://www.instagram.com/senegindiasa)

 [/senegindia](https://www.x.com/senegindia)

 [/senegindiasa](https://www.youtube.com/senegindiasa)