

Ε

P
S
I
L
O
N

by

DYWANES
IMMOBILIER





Mot de l'architecte

Le projet « EPSILON » est un chef d'œuvre de Design et de raffinement très difficile pour un immeuble de grande hauteur.

Son architecture en symétrie, mise sur des appartements sans vis-à-vis et baignés de lumière naturelle sans oublier les paliers jouissant d'un patio ouvert.

Pour une meilleure gestion des flux, Alberto a misé sur un double ascenseur et un escalier à large volet pour les plus sportifs.

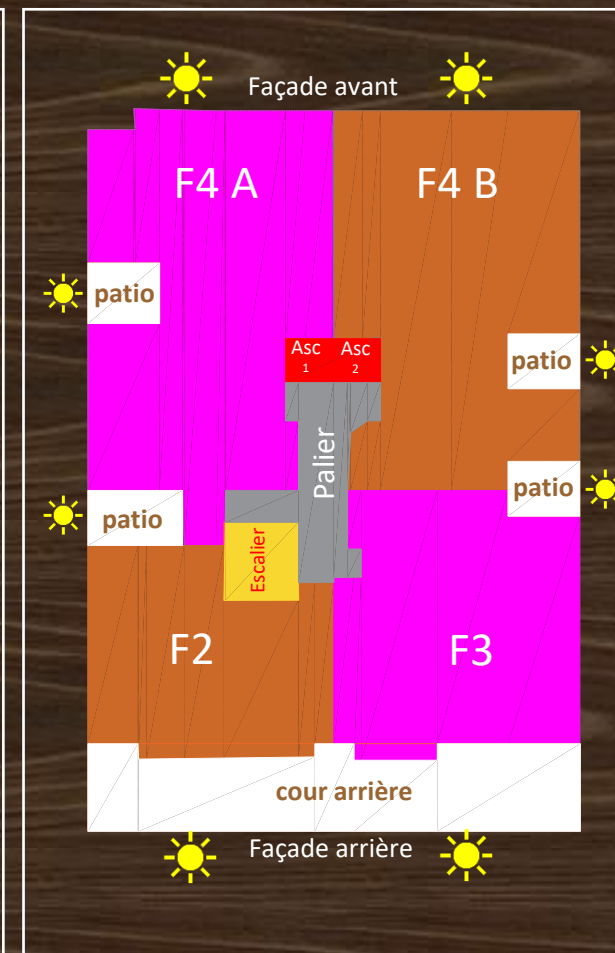
Enfin, des aménagements additionnels et des équipements de qualité, finiront par convaincre les plus exigeants de la pertinence de cet investissement :

- Piscine et salle de sport en terrasse avec vue panoramique
- Buanderie et box de rangement en terrasse « beuri bagass »
- Salle polyvalente pouvant servir aux cérémonies familiales

D'autres subtilités dédiées au confort des résidents sont nichées dans les plans d'appartements.

Présentation de la zone B

Le quartier Zone B est mitoyen du Point E avec une position centrale à Dakar très bien desservie aussi bien pour aller au centre qu'à l'aéroport via l'autoroute, que ce soit en voiture ou en transport public (BRT). C'est un quartier résidentiel en pleine mutation, avec moins de densité que le POINT E.





Immeuble

SS + R + 8
Terrasse

Appartements
F2 - F3 & F4
Parkings sous-sol

Conciergerie 24h/7
2 Ascenseurs 8 pers
Groupe Electrogène

Salle polyvalente
Piscine & Fitness
Box de rangement



<https://maps.app.goo.gl/ttAUT6CxNow5bEoF7>



L'ACCUEIL

A

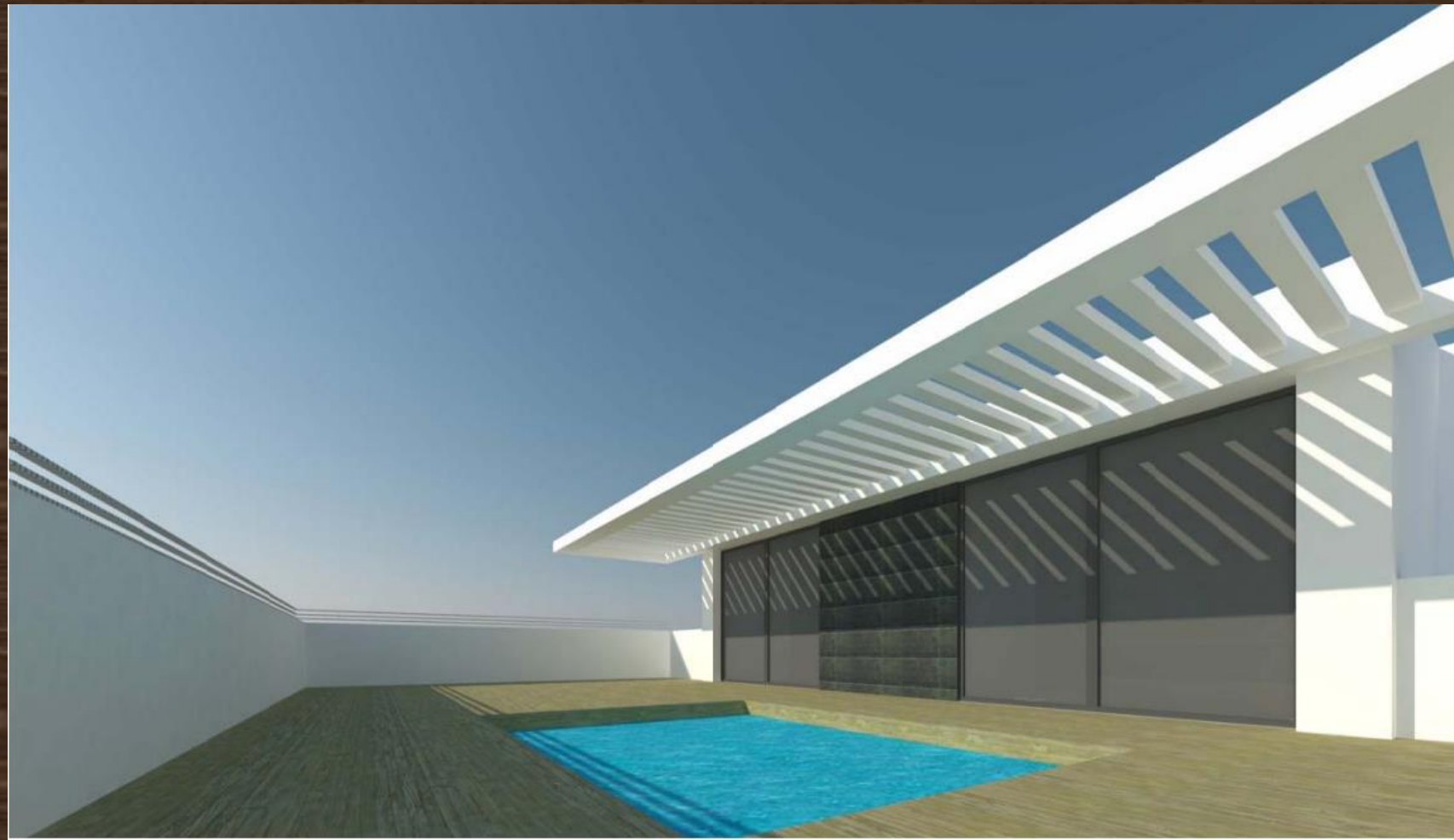


- VIDEOPHONE
- SURVEILLANCE VIDEO
- 2 ASCENSEURS



TERRASSE

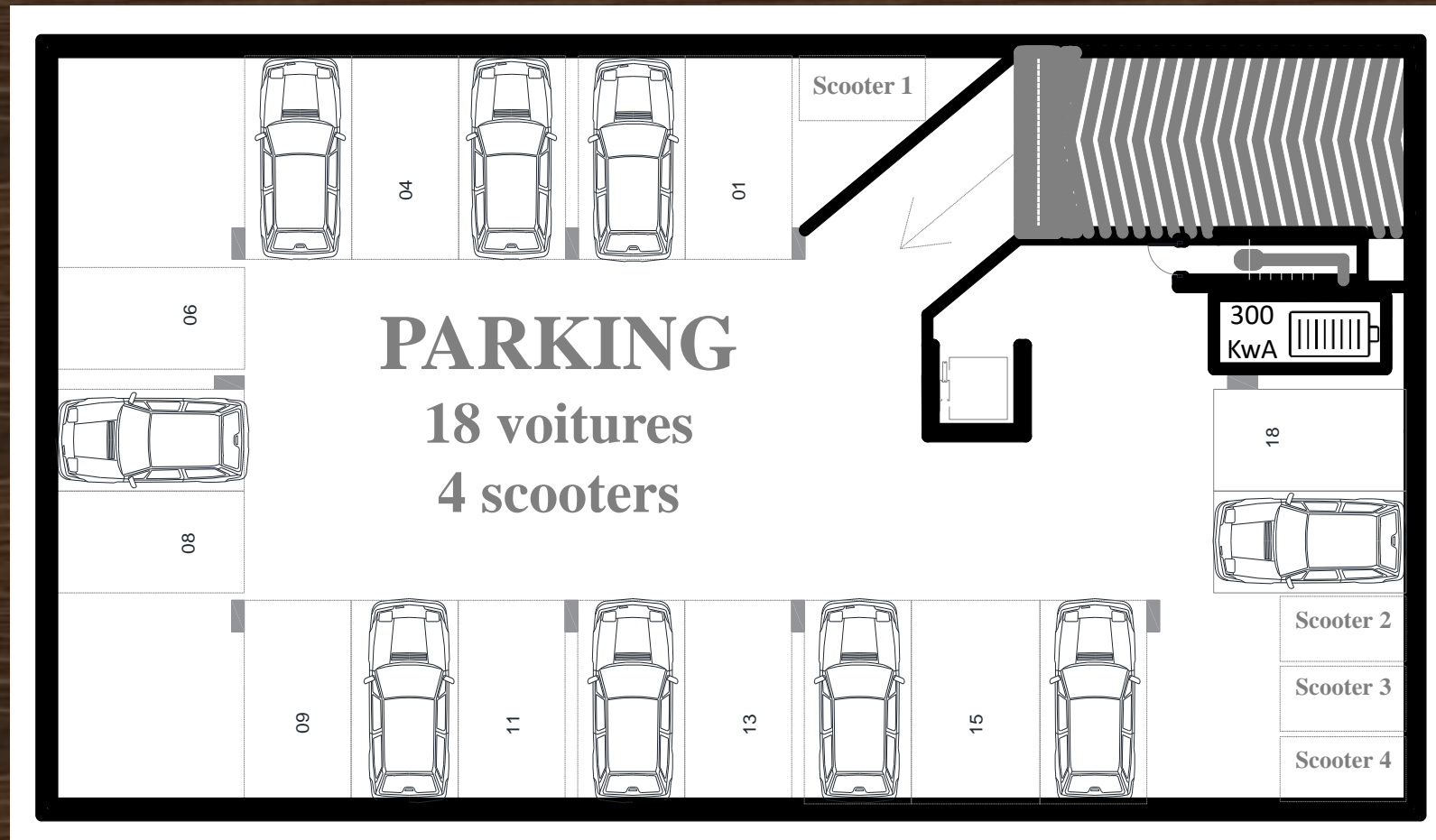
Totalement aménagée



- SALLE POLYVALENTE
- FITNESS & PISCINE
- BOX DE RANGEMENT



GRAND Sous-sol



- ❖ Ascenseur 
- ❖ Groupe Electrogène 
- ❖ Suppresseur 





APPARTEMENTS D'INVESTISSEURS

F2 - 70 m²

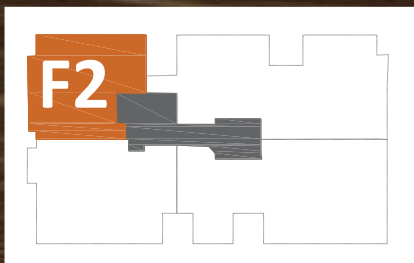
F3 - 93 m²

DYWANES
IMMOBILIER





F2
70 m²



| | | | |
|-----------|-------------------|-------------------|-------------------|
| Salon | 31 m ² | SDE intérieure | 4 m ² |
| Balcon | 5 m ² | Toilette visiteur | 3 m ² |
| Cuisine | 5 m ² | Chambre | 14 m ² |
| Buanderie | 3 m ² | | |

 EPSILON





F3

93 m²



| | | | |
|-----------------|-------------------|-------------------|-------------------|
| Salon | 34 m ² | SAS | 3 m ² |
| Balcon | 3 m ² | Toilette visiteur | 3 m ² |
| Cuisine | 9 m ² | Chambre enfant | 11 m ² |
| Buanderie | 2 m ² | Chambre parent | 16 m ² |
| Toil domestique | 1 m ² | SDE intérieure | 4 m ² |



NOS F4

F4 A - 130 m²

F4 B - 126 m²

DYWANES
IMMOBILIER

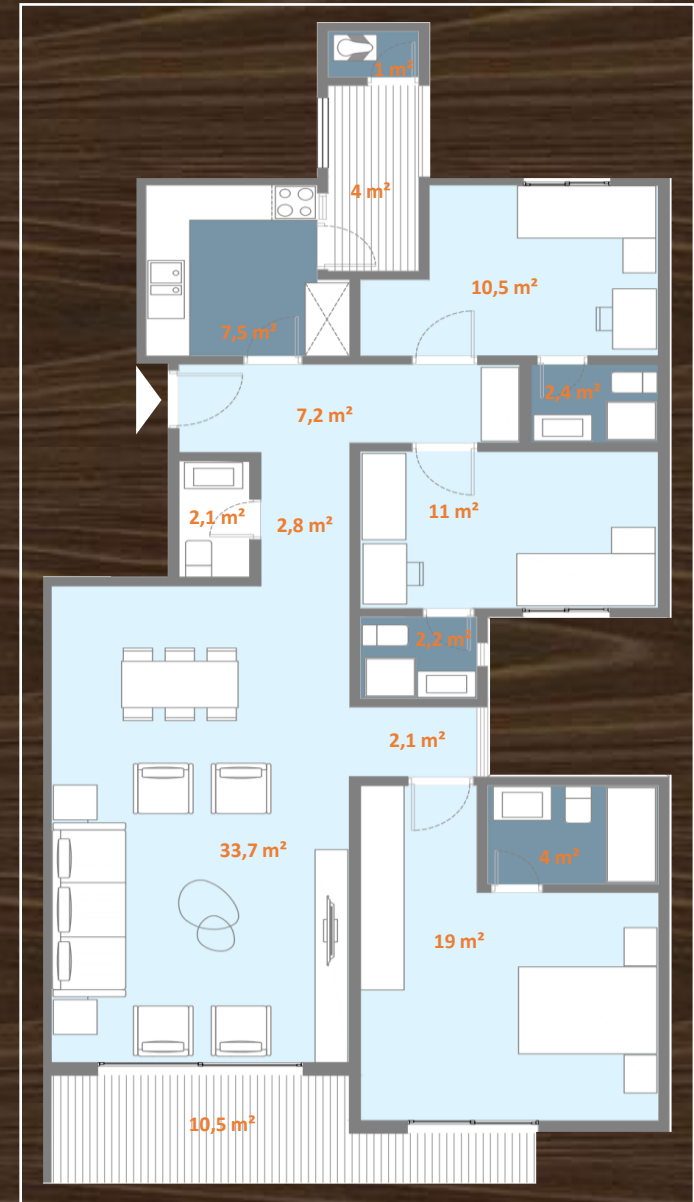
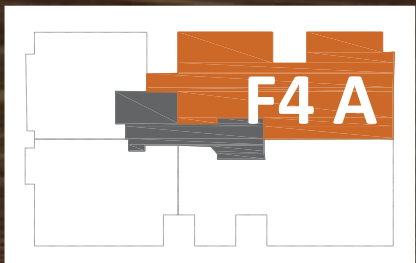






F4 A

130 m²

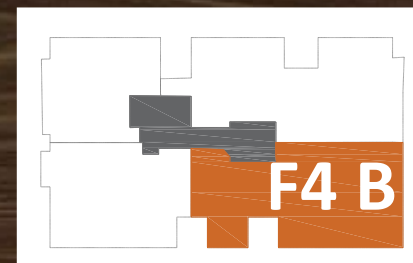






F4 B

126 m²





Conditions de souscription



DISPONIBILITES AU 01.08.2023

| ETAGE | F4 A | F4 B | F3 | F2 | F2 |
|------------------|--------------------|--------------------|--------------------|-------------------|-------------------|
| 8 ^{ème} | 133 m ² | 126 m ² | 93 m ² | Réservé | |
| 7 ^{ème} | 133 m ² | 126 m ² | 93 m ² | 70 m ² | |
| 6 ^{ème} | 133 m ² | 126 m ² | Réservé | 70 m ² | |
| 5 ^{ème} | 133 m ² | 126 m ² | 93 m ² | 70 m ² | |
| 4 ^{ème} | Réservé | 126 m ² | Réservé | 70 m ² | |
| 3 ^{ème} | 133 m ² | 126 m ² | Réservé | 70 m ² | |
| 2 ^{ème} | Réservé | Réservé | Réservé | 70 m ² | |
| 1 ^{er} | 133 m ² | Réservé | Réservé | 70 m ² | |
| RDC | | Réservé | 130 m ² | Réservé | 77 m ² |
| -1 | 18 parkings | | | | |

PLAN DE PAIEMENT

| Réservation | 5% |
|--|------|
| au démarrage des travaux | 5% |
| élévation poteaux 2 ^{ème} étage | 5% |
| élévation poteaux 4 ^{ème} étage | 5% |
| coulage plancher 6 ^{ème} étage | 5% |
| coulage plancher 8 ^{ème} étage | 5% |
| élévation murs du 1 ^{er} étage | 10 % |
| élévation murs du 3 ^{ème} étage | 10 % |
| élévation murs du 5 ^{ème} étage | 10% |
| pose carrelage & sanitaire | 10% |
| démarrage peinture | 10% |
| Menuiserie & finitions | 10% |
| Livraison | 10% |

TRAVAUX

| | |
|-----------------------|---------|
| Gros-œuvre | 08/2023 |
| | |
| | |
| | |
| | |
| 2 nd œuvre | 08/2024 |
| | |
| | |
| Finitions | 12/2024 |

CONTACTEZ-NOUS

DYWANES
IMMOBILIER

77.651.41.41

contact@dywanes.com



DYWANES
IMMOBILIER