



*Olympia*



# Olympia

Immeuble  
SS + R + 9  
Terrasse

Bureaux  
18 Appartements  
25 Parkings

Conciergerie 24h/7  
Ascenseur 8 pers  
Groupe Electrogène

Lounge avec vue/mer  
Piscine & Fitness  
Box de rangement





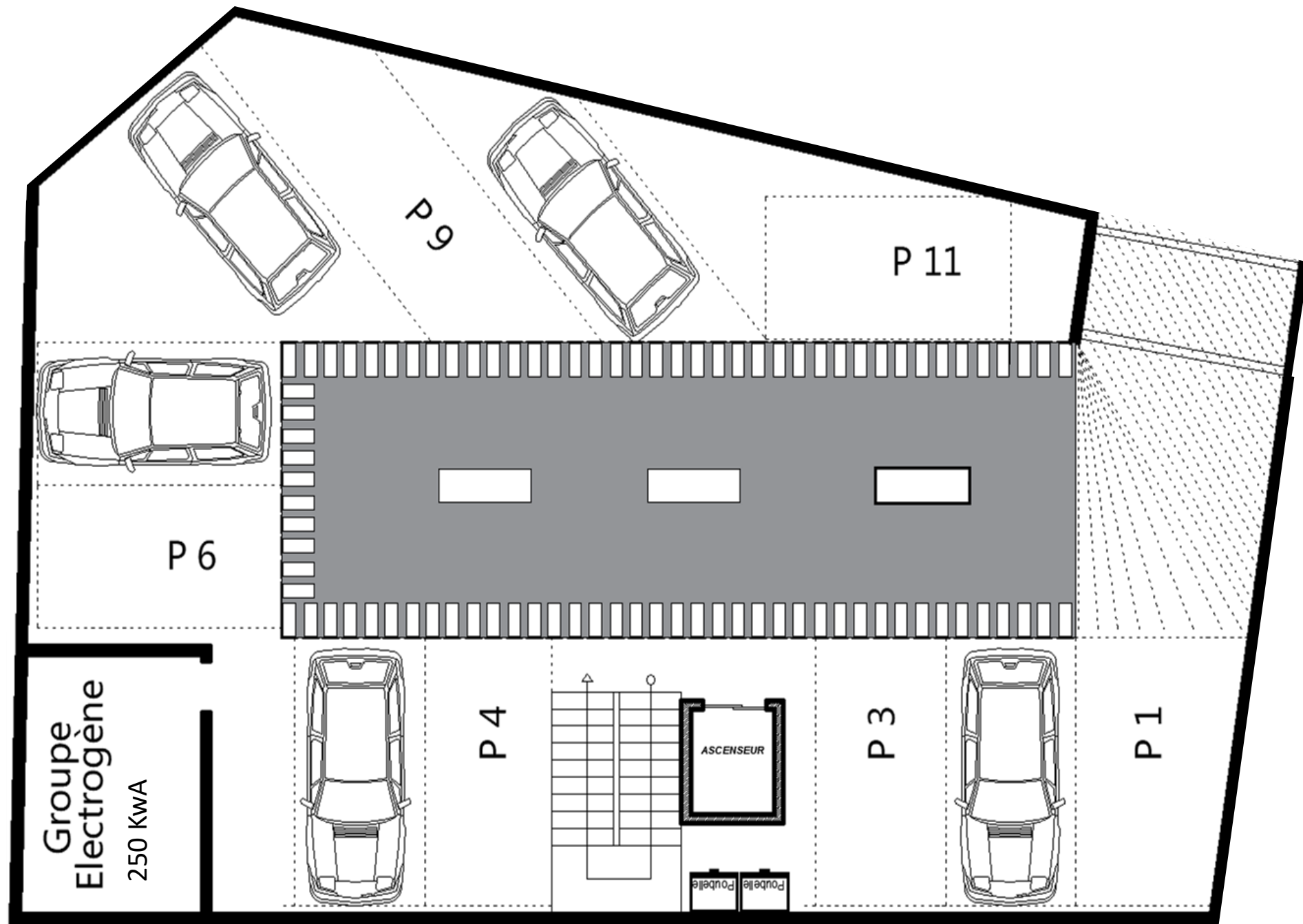
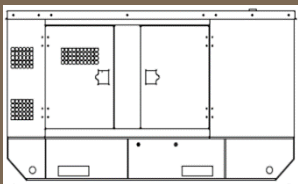
Piscine Olympique





Olympia

SOUS-SOL





A  
C  
C  
U  
E  
I  
L



Conciergerie  
24/7



Vidéophone



Surveillance  
Vidéo





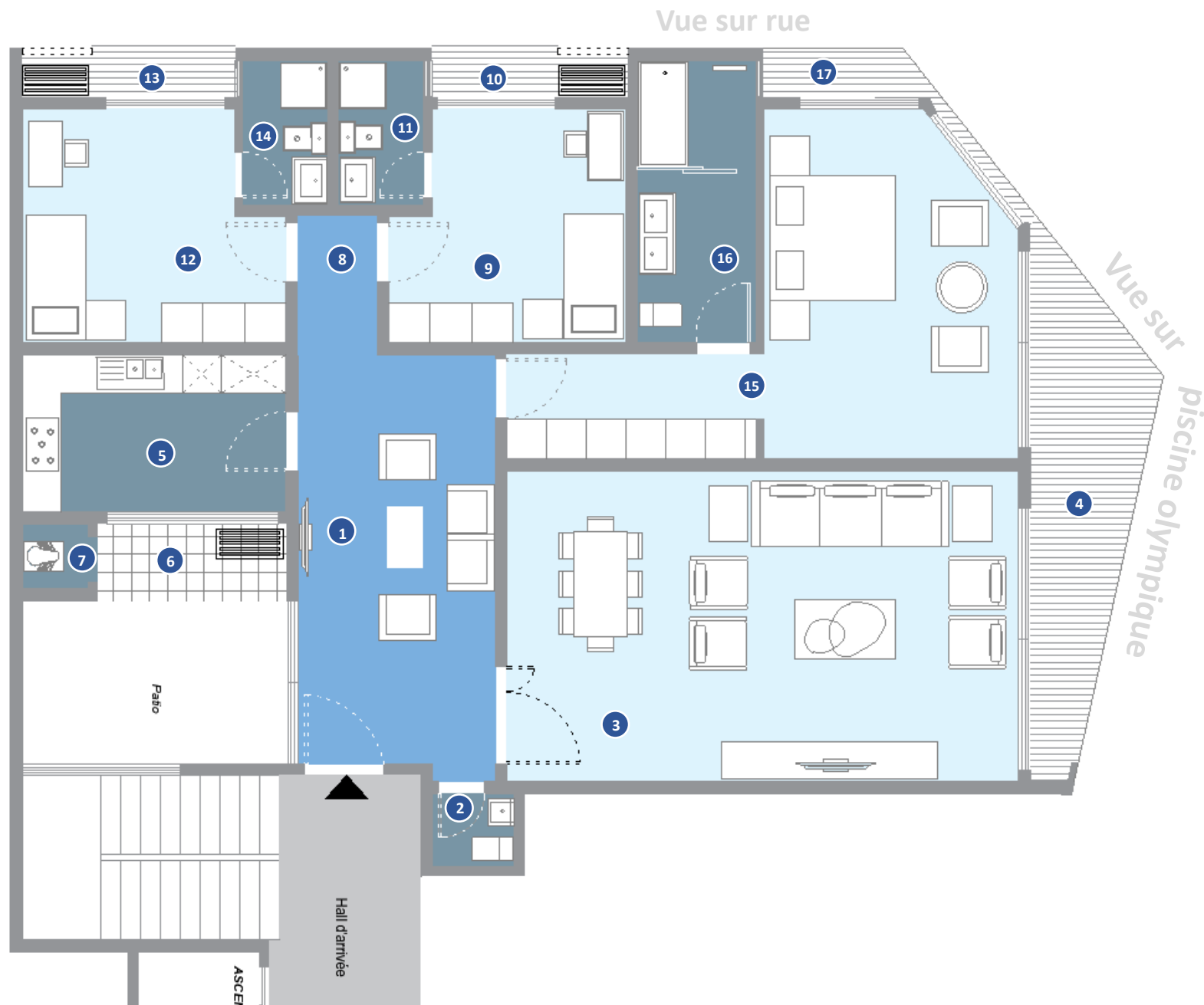
NOS APPARTEMENTS



# F4 A

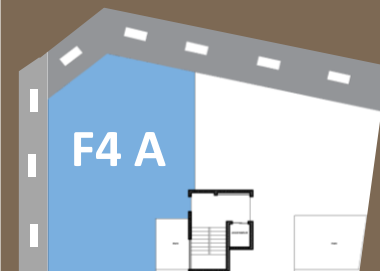
170 m<sup>2</sup>

|                        |                     |
|------------------------|---------------------|
| 1. Espace familial     | 18,9 m <sup>2</sup> |
| 2. Toilette visiteur   | 1,3 m <sup>2</sup>  |
| 3. Salon               | 36,7 m <sup>2</sup> |
| 4. Balcon salon        | 10,8 m <sup>2</sup> |
| 5. Cuisine             | 9,6 m <sup>2</sup>  |
| 6. Buanderie           | 3,3 m <sup>2</sup>  |
| 7. Toilette domestique | 0,9 m <sup>2</sup>  |
| 8. SAS Chambres        | 2,5 m <sup>2</sup>  |
| 9. Chambre enfant 1    | 11,8 m <sup>2</sup> |
| 10. Balconnet CE 1     | 2,2 m <sup>2</sup>  |
| 11. Toilette CE 1      | 2,9 m <sup>2</sup>  |
| 12. Chambre enfant 2   | 13,0 m <sup>2</sup> |
| 13. Balconnet CE 2     | 2,4 m <sup>2</sup>  |
| 14. Toilette C.E 2     | 2,9 m <sup>2</sup>  |
| 15. Master Bedroom     | 25,5 m <sup>2</sup> |
| 16. Toilette M.B       | 7,7 m <sup>2</sup>  |
| 17. Balcon M.B         | 1,7 m <sup>2</sup>  |



#### POSITION A L'ETAGE

- 4<sup>ème</sup> étage
- 5<sup>ème</sup> étage
- 6<sup>ème</sup> étage
- 7<sup>ème</sup> étage
- 8<sup>ème</sup> étage
- 9<sup>ème</sup> étage



ESP. FAM F4 A



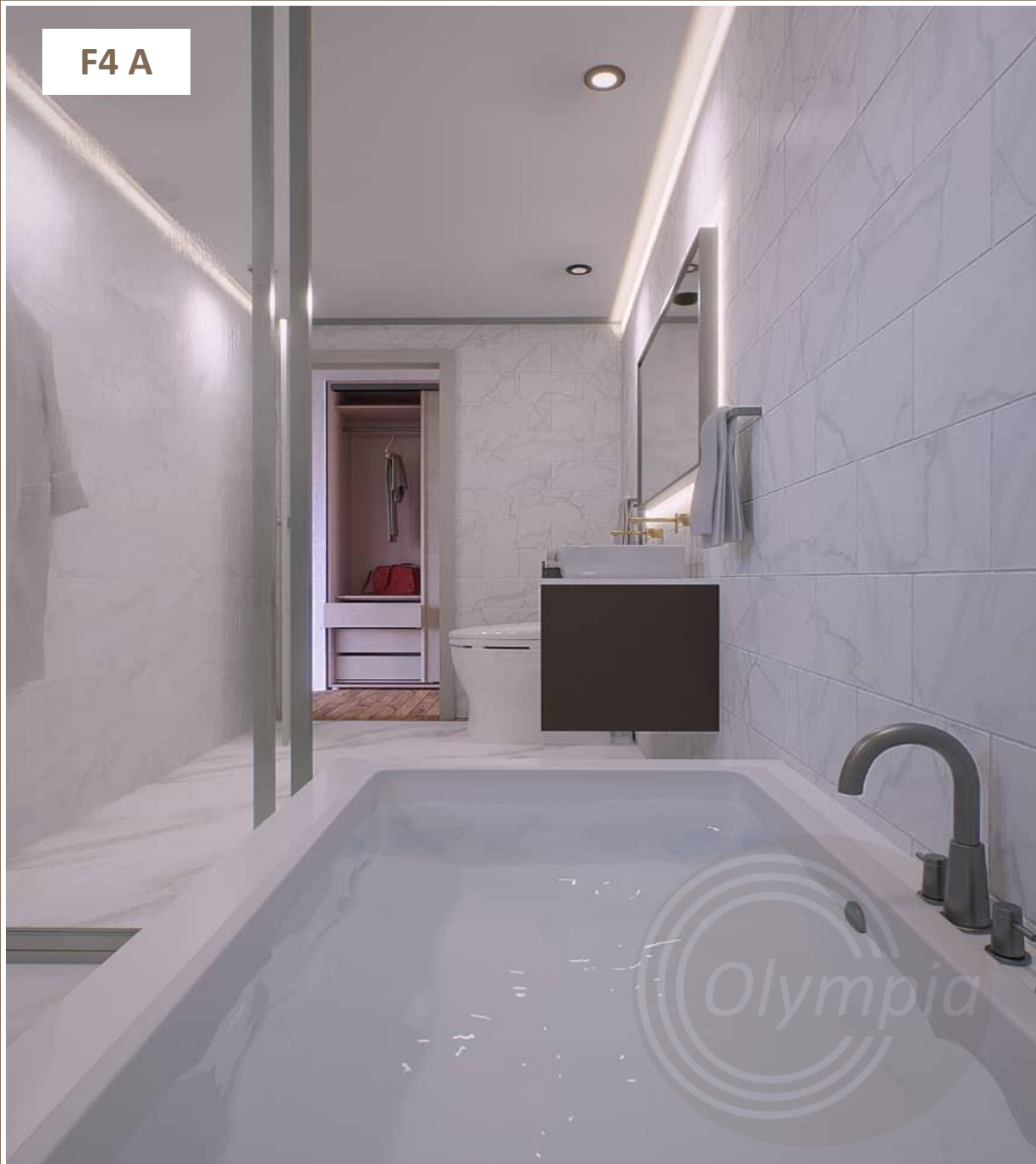
F4 A



F4 A



F4 A



# F4 B

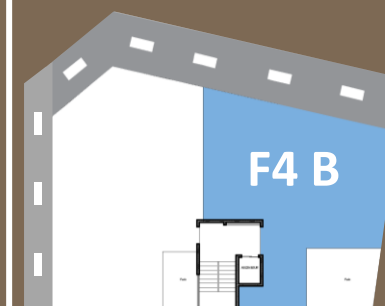
145 m<sup>2</sup>

|                           |                     |
|---------------------------|---------------------|
| 1. Salon                  | 41,5 m <sup>2</sup> |
| 2. Balcon                 | 12,9 m <sup>2</sup> |
| 3. Cuisine                | 13,2 m <sup>2</sup> |
| 4. Buanderie              | 2,8 m <sup>2</sup>  |
| 5. Toilette domestique    | 0,7 m <sup>2</sup>  |
| 6. SAS chambres           | 2,4 m <sup>2</sup>  |
| 7. Chambre enfant 1       | 11,7 m <sup>2</sup> |
| 8. Toilette C.E 1         | 2,9 m <sup>2</sup>  |
| 9. Chambre enfant 2       | 11,6 m <sup>2</sup> |
| 10. Balcon CE 2           | 1,6 m <sup>2</sup>  |
| 11. Toilette C.E 2        | 2,1 m <sup>2</sup>  |
| 12. SAS toilette visiteur | 2,2 m <sup>2</sup>  |
| 13. Toilette visiteur     | 1,6 m <sup>2</sup>  |
| 14. Master Bedroom        | 20,0 m <sup>2</sup> |
| 15. Toilette M.B          | 4,6 m <sup>2</sup>  |



#### POSITION A L'ETAGE

- 7<sup>ème</sup> étage
- 8<sup>ème</sup> étage
- 9<sup>ème</sup> étage



F4 B



CUISINE F4 B



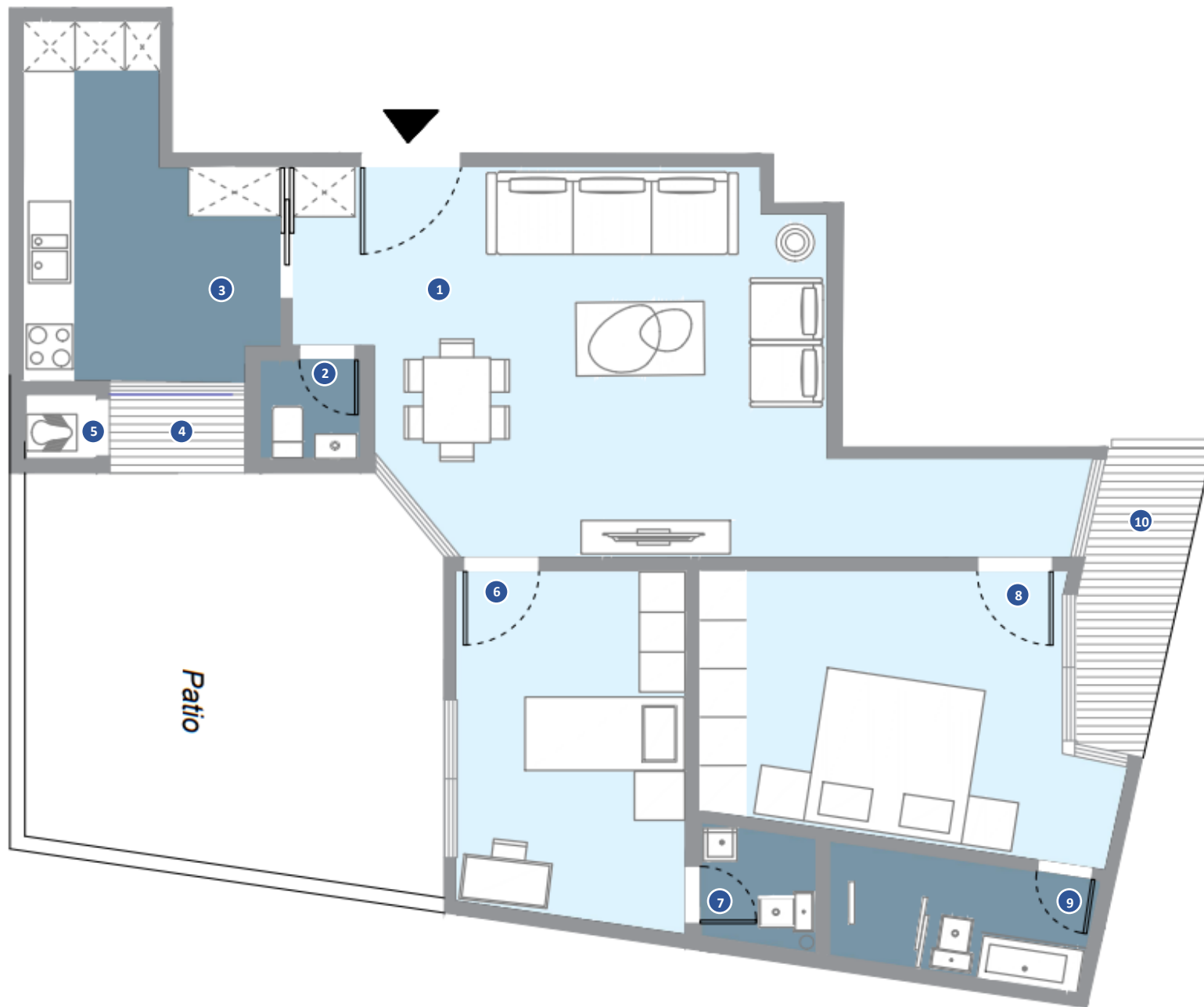
F4 B



# F3

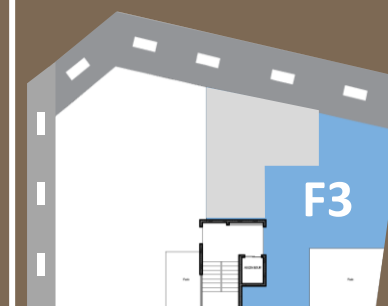
90 m<sup>2</sup>

- |                        |                     |
|------------------------|---------------------|
| 1. Salon & annexes     | 29,3 m <sup>2</sup> |
| 2. Toilette visiteur   | 1,44 m <sup>2</sup> |
| 3. Cuisine             | 10,5 m <sup>2</sup> |
| 4. Buanderie           | 1,5 m <sup>2</sup>  |
| 5. Toilette domestique | 0,7 m <sup>2</sup>  |
| 6. Chambre enfant      | 11,5 m <sup>2</sup> |
| 7. Toilette C.E        | 1,9 m <sup>2</sup>  |
| 8. Master Bedroom      | 14,9 m <sup>2</sup> |
| 9. Toilette M.B        | 4,3 m <sup>2</sup>  |
| 10. Balcon             | 4,2 m <sup>2</sup>  |



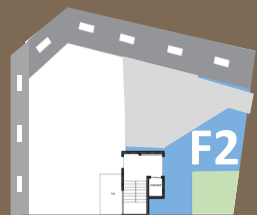
#### POSITION A L'ETAGE

- 3<sup>ème</sup> étage
- 4<sup>ème</sup> étage
- 5<sup>ème</sup> étage
- 6<sup>ème</sup> étage



# F2

PRODUITS D'INVESTISSEMENT  
PAR EXCELLENCE  
RENDEMENT 20% ANNUEL



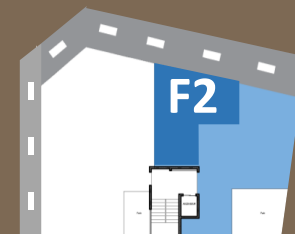
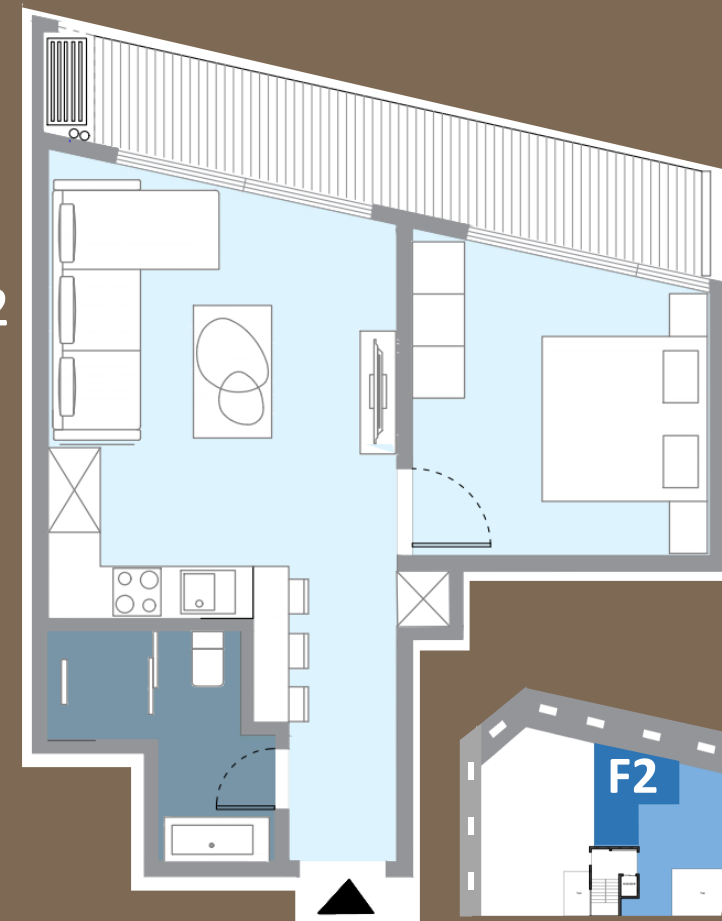
82 m<sup>2</sup>

NIVEAU

- Rez-de-chaussée

- 3<sup>ème</sup> étage
- 4<sup>ème</sup> étage
- 5<sup>ème</sup> étage
- 6<sup>ème</sup> étage

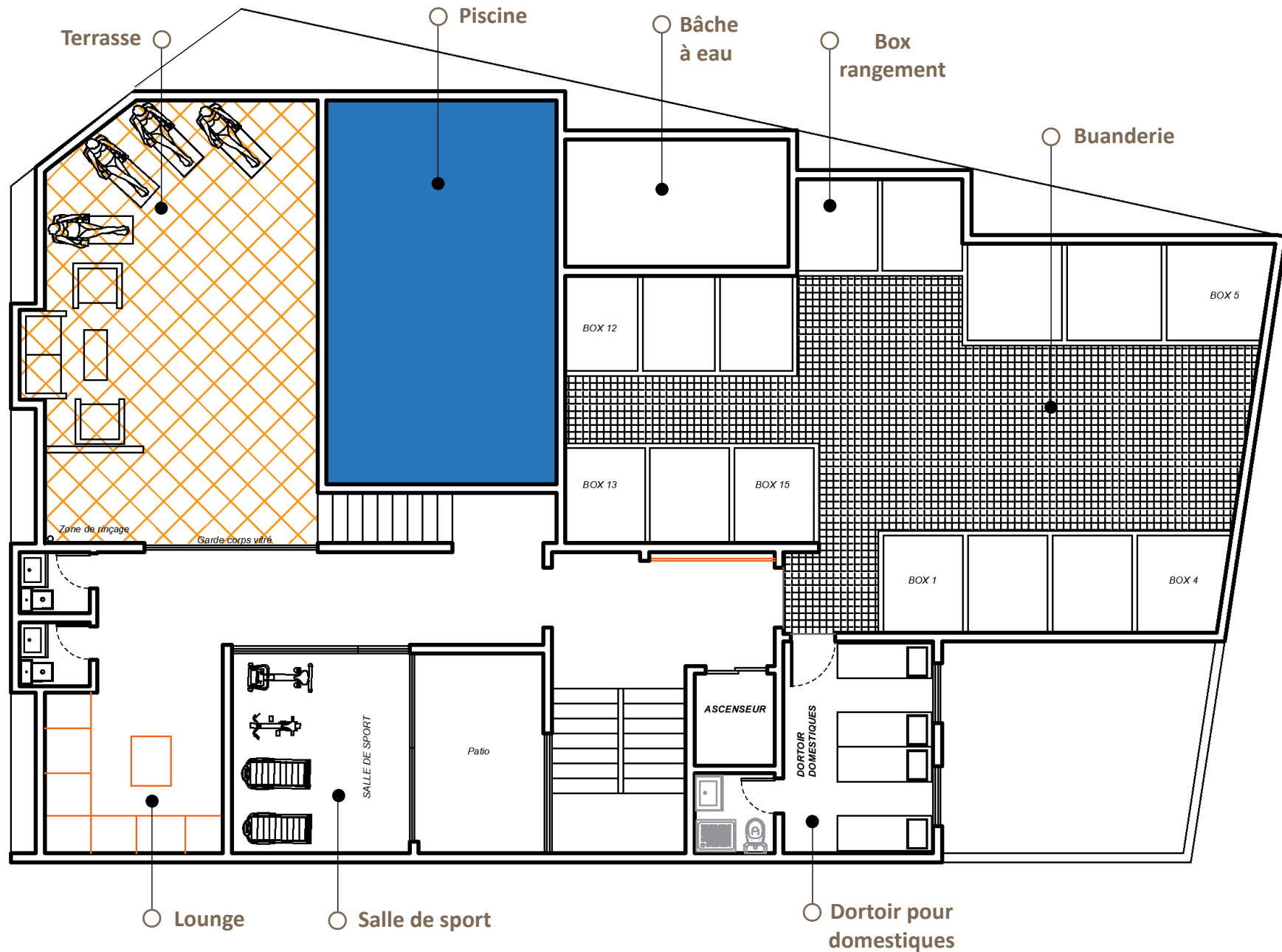
55 m<sup>2</sup>





# TERRASSE AMENAGEE

Vue piscine olympique





NOS PRODUITS SUR-MESURE



# F4

## Duplex

### 181 m<sup>2</sup>

#### Niveau - 1

|                        |                     |
|------------------------|---------------------|
| 1. Hall                | 14,4 m <sup>2</sup> |
| 2. Toilette visiteur   | 1,4 m <sup>2</sup>  |
| 3. Cuisine             | 12,2 m <sup>2</sup> |
| 4. Buanderie           | 3,9 m <sup>2</sup>  |
| 5. Toilette domestique | 0,7 m <sup>2</sup>  |
| 6. Salon               | 47,2 m <sup>2</sup> |
| 7. Balcon              | 4,2 m <sup>2</sup>  |

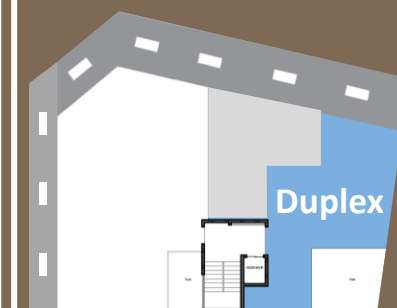
#### Niveau - 2

|                     |                     |
|---------------------|---------------------|
| 8. Espace familial  | 15,0 m <sup>2</sup> |
| 9. Chambre          | 12,9 m <sup>2</sup> |
| 10. Toit chambre    | 2,5 m <sup>2</sup>  |
| 11. Chambre         | 11,5 m <sup>2</sup> |
| 12. Toit chambre    | 1,9 m <sup>2</sup>  |
| 13. Master bedroom  | 22,3 m <sup>2</sup> |
| 14. Toit intérieure | 4,3 m <sup>2</sup>  |
| 15. Balcon MB       | 4,2 m <sup>2</sup>  |



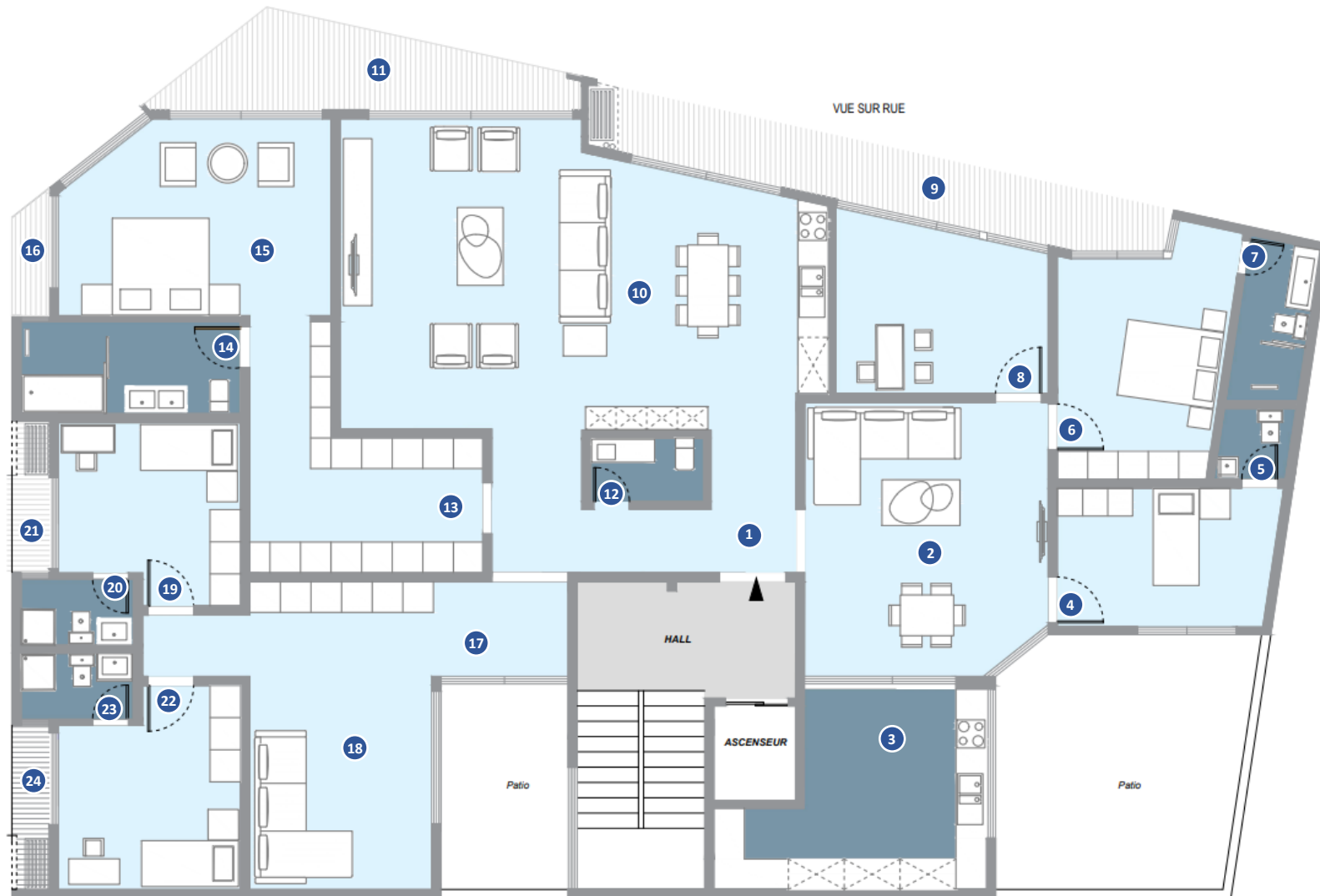
POSITION A L'ETAGE

- 7<sup>ème</sup> étage
- 8<sup>ème</sup> étage

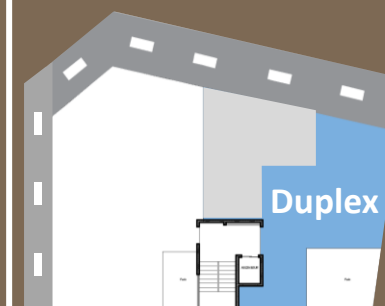


# Penthouse 304 m<sup>2</sup>

|                        |                     |
|------------------------|---------------------|
| 1. SAS entrée          | 9,65 m <sup>2</sup> |
| 2. Espace familial     | 25,0 m <sup>2</sup> |
| 3. Cuisine             | 17,0 m <sup>2</sup> |
| 4. Chambre 1           | 11,5 m <sup>2</sup> |
| 5. Toilette intérieure | 1,9 m <sup>2</sup>  |
| 6. Chambre 2           | 14,9 m <sup>2</sup> |
| 7. Toilette intérieure | 4,4 m <sup>2</sup>  |
| 8. Bureau              | 13,2 m <sup>2</sup> |
| 9. Balcon 1            | 12,9 m <sup>2</sup> |
| 10. Salon              | 55,7 m <sup>2</sup> |
| 11. Balcon 2           | 10,7 m <sup>2</sup> |
| 12. Toilette visiteur  | 2,7 m <sup>2</sup>  |
| 13. Dressing           | 15,7 m <sup>2</sup> |
| 14. Toilette parent    | 7,7 m <sup>2</sup>  |
| 15. Master bedroom     | 19,3 m <sup>2</sup> |
| 16. Balcon 3           | 1,6 m <sup>2</sup>  |
| 17. SAS zone enfant    | 14,1 m <sup>2</sup> |
| 18. Salon enfant       | 14,9 m <sup>2</sup> |
| 19. Chambre enfant     | 11,8 m <sup>2</sup> |
| 20. Toilette           | 2,9 m <sup>2</sup>  |
| 21. Balcon             | 2,2 m <sup>2</sup>  |
| 22. Chambre enfant     | 13,0 m <sup>2</sup> |
| 23. Toilette           | 2,9 m <sup>2</sup>  |
| 24. Balcon             | 2,5 m <sup>2</sup>  |



POSITION A L'ETAGE  
 • 9<sup>ème</sup> étage



# Infos pratiques

## SERVICE COMMERCIAL

+221 33.825.90.59

+221.77.475.92.92

+221.77.475.93.93

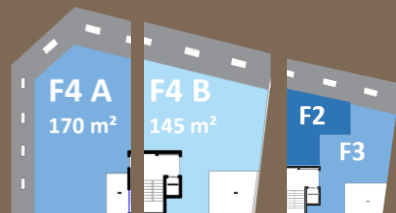
contact@dywanes.com

## COMMERCIALISATION

Etage F4 A F4 B F3 F2

|                  |     |        |     |     |
|------------------|-----|--------|-----|-----|
| 9 <sup>ème</sup> | 901 | 902    |     |     |
| 8 <sup>ème</sup> | 801 | 802    |     |     |
| 7 <sup>ème</sup> | 701 | 702    |     |     |
| 6 <sup>ème</sup> | 601 |        | 602 | 603 |
| 5 <sup>ème</sup> | 501 |        | 502 | R   |
| 4 <sup>ème</sup> | R   | R      |     |     |
| 3 <sup>ème</sup> | R   |        | 302 | 303 |
| 2 <sup>ème</sup> | 201 |        | 202 | 203 |
| 1 <sup>er</sup>  | R   | R      |     |     |
| R-D-C            | R   | Bureau |     | 103 |

Sous-sol 11 parkings



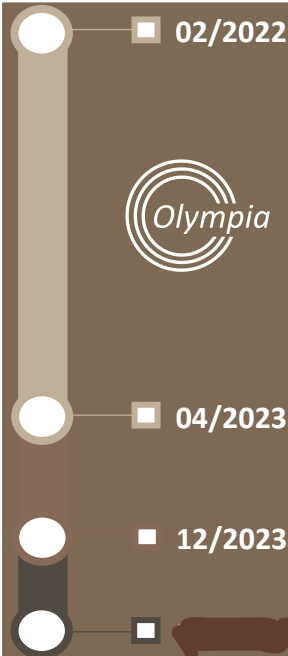
### Option possible :

- Penthouse en option du 9<sup>ème</sup> étage
- F4 duplex 7<sup>ème</sup> et 8<sup>ème</sup> étage

## MODE DE PAIEMENT

|   |     |
|---|-----|
| à la réservation                                    | 5%  |
| au démarrage des travaux                            | 5%  |
| à l'élévation des poteaux du 2 <sup>ème</sup> étage | 5%  |
| à l'élévation des poteaux du 4 <sup>ème</sup> étage | 5%  |
| au coulage du plancher 6 <sup>ème</sup> étage       | 5%  |
| au coulage du plancher 8 <sup>ème</sup> étage       | 5%  |
| à l'élévation des murs du 1 <sup>er</sup> étage     | 10% |
| à l'élévation des murs du 3 <sup>ème</sup> étage    | 10% |
| à l'élévation des murs du 5 <sup>ème</sup> étage    | 10% |
| à la pose du carrelage & sanitaire                  | 10% |
| au démarrage de la peinture                         | 10% |
| Menuiserie & finitions                              | 10% |
| Livraison   | 10% |

## TRAVAUX (en 30 mois)



**DYWANES**  
IMMOBILIER

