

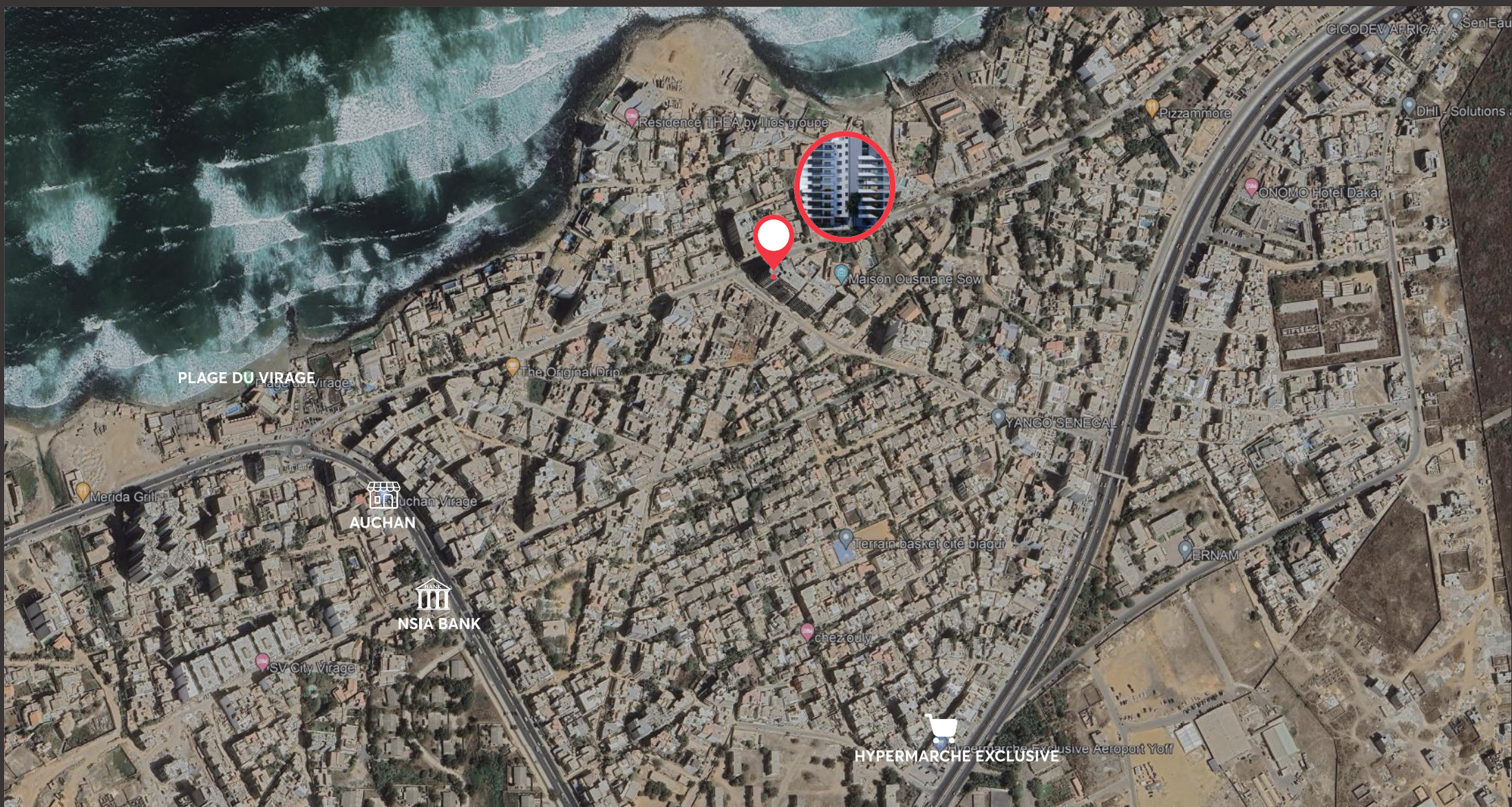
HOENEMS

Un Cadre de Vie Idyllique

CONTE DE L'IMMEUBLE HOENEMS

Hoenems, véritable symbole d'excellence et de sophistication, où le luxe se mêle harmonieusement au confort pour offrir une expérience de vie incomparable à ses résidents. Enveloppé par la douce brise marine et baigné par le soleil éclatant de Dakar, Hoenems est bien plus qu'un simple immeuble - c'est un refuge où les rêves prennent vie et où chaque instant est une ode à la beauté et à l'élégance.





BIENVENUE À L'IMMEUBLE HOENEMS

Un bijou architectural au cœur du Virage, où le luxe rencontre l'élégance pour créer une expérience de vie inégalée. Niché au sein d'un immeuble R+10, Hoenems offre un cadre de vie prestigieux avec ses 21 appartements de type F4 et ses trois vastes duplex aux niveaux 8 et 9 ainsi que deux sublimes lofts niché au dernier niveau. Situé dans un quartier paisible du Virage, Hoenems offre un havre de paix loin de l'agitation de la ville, tout en offrant un accès facile à toutes les commodités nécessaires à une vie moderne.



DES PRIX EXCEPTIONNELS POUR UN CADRE DE VIE PRIVILÉGIÉ

Avec ses appartements luxueux disponibles à un prix très alléchant de 1 000 000 FCFA Le Mètre Carré (M²), Hoenems vous donne la possibilité de vous installer dans un lieu propice à la sérénité et au confort.

PROGRAMME DE HOENEMS

ETAGES

10

APPARTEMENTS

26

TYPES F4

21

TYPES DUPLEX

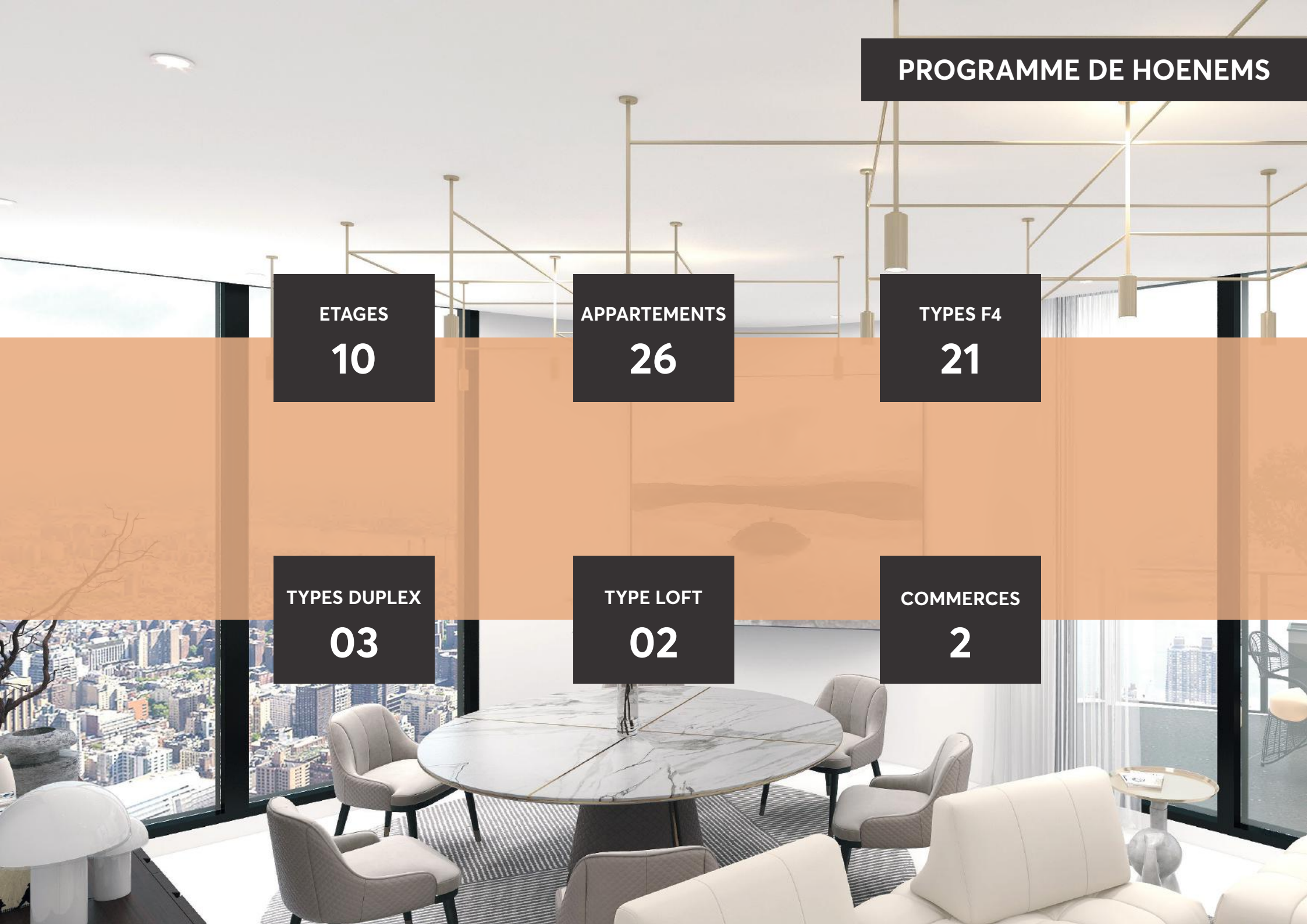
03

TYPE LOFT

02

COMMERCES

2





PRESENTATION DES COMMODITÉS

- Garantie décennale
- Groupe électrogène
- Salle polyvalente
- Syndic de copropriété
- Réservoir d'eau
- Salle de sport
- Service d'entretien/ Nettoyage
- Gardiennage permanent
- Caméra de surveillance
- Parking au sous-sol
- Local poubelle
- Cour arrière aménagée
- Sécurité incendie
- 2 Ascenseurs aux normes internationales

PRIX ET DISPONIBILITÉ DES APPARTEMENTS

RDC

TYPE	SUPERFICIE	PRIX FCFA
COMMERCE 1	128 M ²	128 000 000
COMMERCE 2	113 M ²	113 000 000

ETAGE 1

TYPE	SUPERFICIE	PRIX FCFA
F4	196 M ²	176 400 000
F4	RÉSERVÉ	150 300 000
F4	VENDU	146 700 000

ETAGE 2

TYPE	SUPERFICIE	PRIX FCFA
F4	196 M ²	176 400 000
F4	167 M ²	150 300 000
F4	RÉSERVÉ	146 700 000

ETAGE 3

TYPE	SUPERFICIE	PRIX FCFA
F4	RÉSERVÉ	176 400 000
F4	167 M ²	150 300 000
F4	163 M ²	146 700 000

ETAGE 4

TYPE	SUPERFICIE	PRIX FCFA
F4	196 M ²	176 400 000
F4	VENDU	150 300 000
F4	163 M ²	146 700 000



ETAGE 5

TYPE	SUPERFICIE	PRIX FCFA
F4	196 M ²	176 400 000
F4	167 M ²	150 300 000
F4	163 M ²	146 700 000

ETAGE 6

TYPE	SUPERFICIE	PRIX FCFA
F4	VENDU	176 400 000
F4	167 M ²	150 300 000
F4	RÉSERVÉ	146 700 000

ETAGE 7

TYPE	SUPERFICIE	PRIX FCFA
F4	196 M ²	176 400 000
F4	167 M ²	150 300 000
F4	163 M ²	146 700 000



ETAGE 8 & 9

TYPE	SUPERFICIE	PRIX FCFA
DUPLEX F4	341 M ²	409 200 000
DUPLEX F4	RÉSERVÉ	343 100 000
DUPLEX F4	377 M ²	452 400 000

ETAGE 10

TYPE	SUPERFICIE	PRIX FCFA
F4	318 M ²	381 600 000
F4	186 M ²	223 200 000

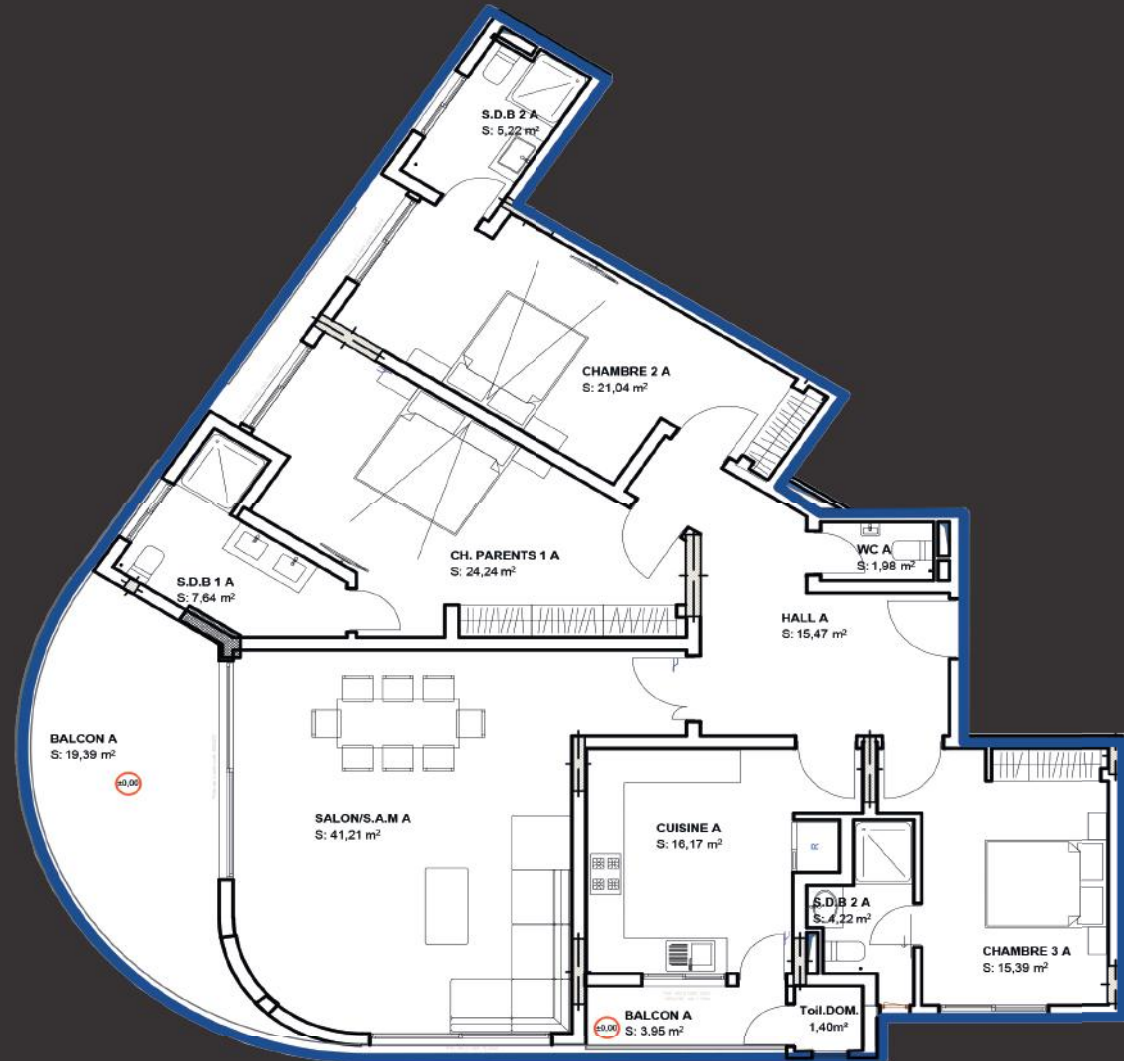




nn

APPARTEMENT X ETAGE 1 À 7

TYPE F4: 196m²



Balcon	19.39m ²	Balcon	03.95m ²	Chambre 2	15.39m ²	Toil.Dom	01.40m ²
Salon et Salle à manger	41.21m ²	Chambre 1	21.04m ²	Chambre Parentale	24.24m ²		
Cuisine	16.17m ²	Salle de bain	04.22m ²	Salle de bain	07.65m ²		
Salle de bain	05.22m ²	Hall	15.47m ²	W.C	01.98m ²		

APPARTEMENT Y ETAGE 1 À 7

TYPE F4: 167m²



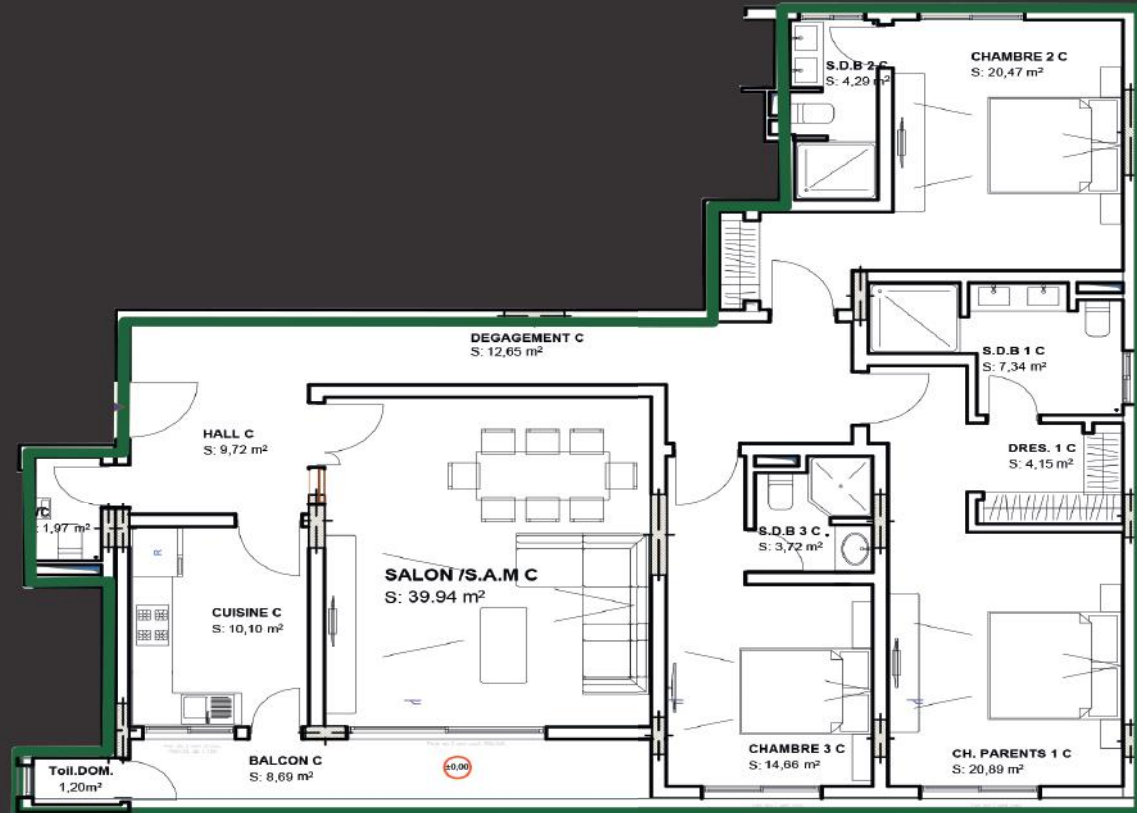
Salon/ S.A.M	39.94m ²
Hall	12.86m ²
Cuisine	11.07m ²
W.C	03.26m ²
Chambre Principale	23.70m ²

Salle d'eau chambre P	05.27m ²
Chambre 2	14.81m ²
Salle d'eau chambre 2	05.47m ²
Chambre 3	13.18m ²
Dégagement	12.32m ²

Balcon	07.24m ²
Balcon	03.09m ²
Toil.Dom	01.75m ²

APPARTEMENT Z ETAGE 1 À 7

TYPE F4: 163m²



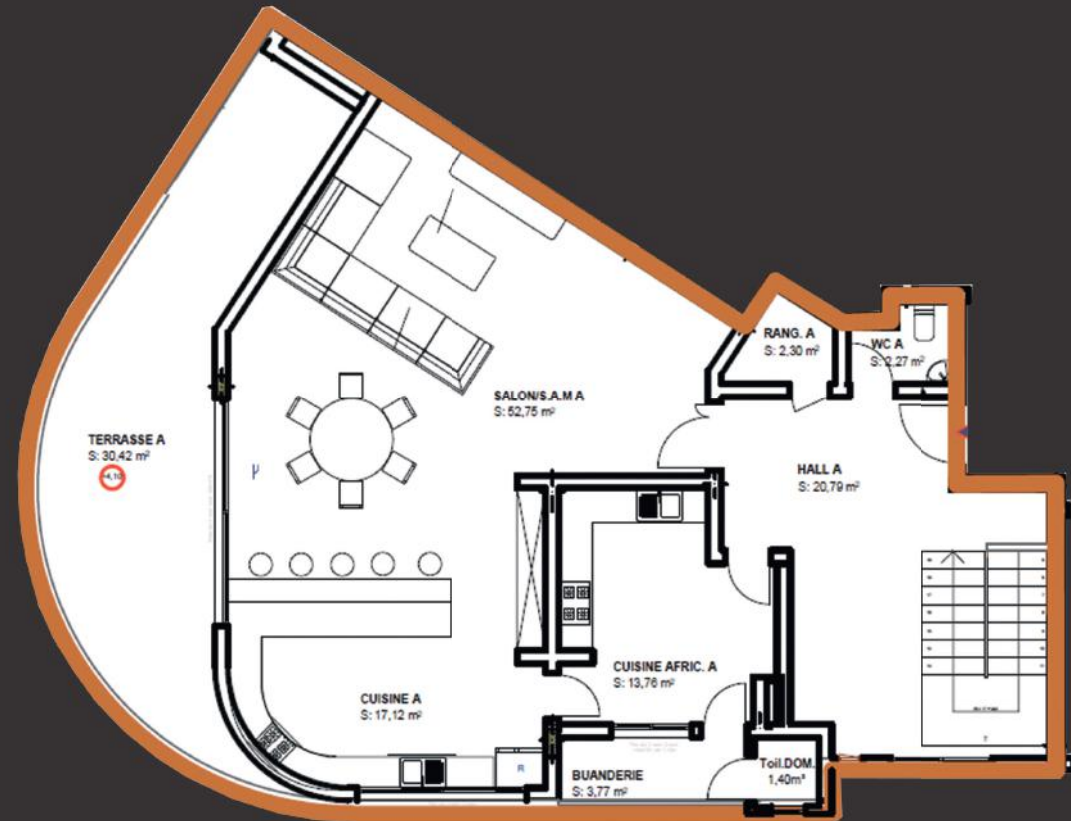
Balcon	08.69m ²	Balcon	03.95m ²	Chambre 2	14.66m ²	Dégagement	12.65m ²
Salon et Salle à manger	39.94m ²	Chambre 1	20.47m ²	Chambre Parentale	20.89m ²	W.C	01.97m ²
Cuisine	10.10m ²	Salle de bain	04.29m ²	Salle de bain	07.34m ²	Toil.Dom	01.20m ²
Salle de bain	03.72m ²	Hall	09.72m ²	Dressing	04.15m ²		

APPARTEMENT X (Duplex F4) ETAGE 8 et 9
Niveau 1: 188m²



Salon	17.75m ²	Salle de bain	08.60m ²	Salle d'eau	05.18m ²
Dégagement	26.76m ²	Chambre 2	18.28m ²	Toil.V	02.96m ²
Chambre Parent	26.15m ²	Salle de bain	08.87m ²	Rangement	1.07m ²
Dressing	10.78m ²	Chambre 3	17.70m ²	Balcon	19.39m ²
				Balcon	03.77m ²

APPARTEMENT X (Duplex F4) ETAGE 8 et 9
Niveau 2: 153m²



Salon et salle à manger 52.75m²
Hall 20.79m²
Cuisine 17.72m²

W.C 02.27 m²
Rangement 02.30m²
Cuisine Africaine 13.76 m²

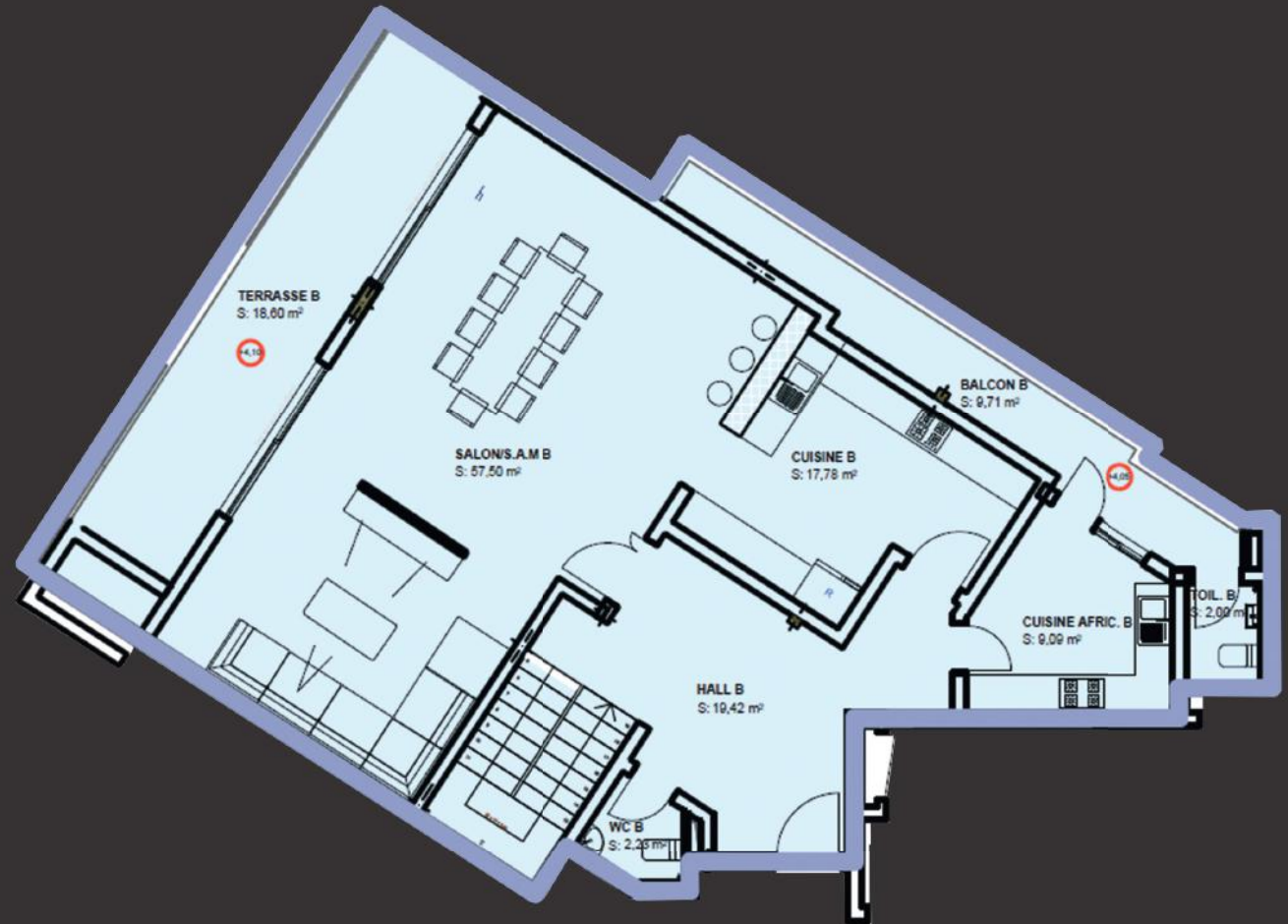
Buanderie 03.77 m²
Terrasse 30.42 m²
Local Technique 01.02 m²
Toil.Dom 01.40 m²

APPARTEMENT Y (Duplex F4) ETAGE 8 et 9
Niveau 1: 141m²



Espace Familial	31.00m ²	Chambre 2	16.03m ²	Salle de bain	05.47m ²
Chambre Parent	27.52m ²	Salle de bain	04.82m ²	Toil.V	02.23m ²
Salle de bain	07.21m ²	Chambre 3	18.53m ²	Rangement	03.10m ²
		Balcon	03.59m ²	Balcon	08.29m ²

APPARTEMENT Y (Duplex F4) ETAGE 8 et 9
Niveau 2: 145m²



Salon/S.A.M

57.50m²

W.C

02.23m²

Terrasse

18.60m²

Cuisine

19.42m²

Cuisine Africaine

09.09m²

Toil

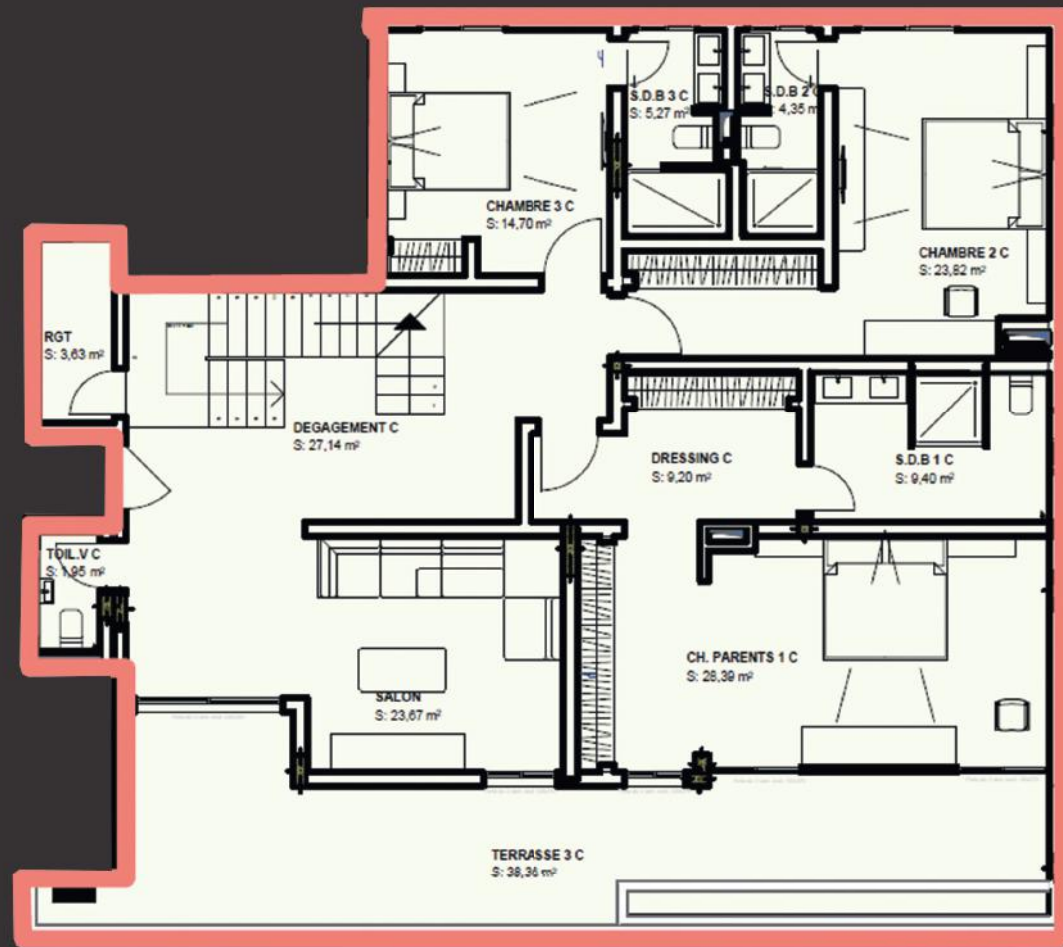
02.00m²

17.78m²

Balcon

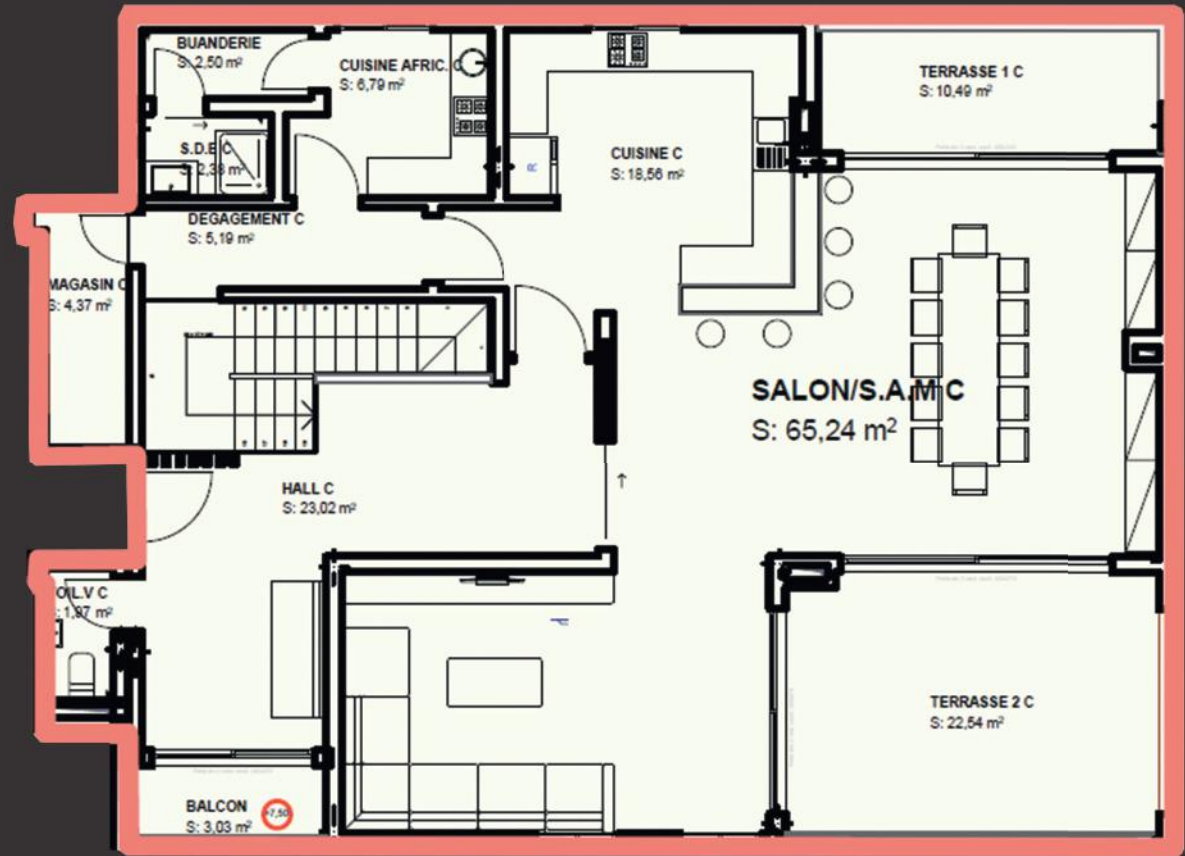
09.71m²

APPARTEMENT Z (Duplex F4) ETAGE 8 et 9
Niveau 1: 195m²



Salon	23.67m ²	Dressing	09.20m ²	Salle de bain	05.27m ²
Dégagement	27.14m ²	Chambre 2	23.82m ²	Toil.V	01.95m ²
Chambre Parent	28.39m ²	Salle de bain	04.35m ²	Rangement	03.63m ²
Salle de bain	09.40m ²	Chambre 3	14.70m ²	Terrasse	38.36m ²

APPARTEMENT Z (Duplex F4) ETAGE 8 et 9
Niveau 2: 182m²



Salon et salle à manger 65.24m²
Hall 23.02m²
Cuisine 18.56m²
W.C 01.97 m²

Cuisine Africaine 06.79 m²
Buanderie 02.50 m²
S.D.E 02.38 m²
Dégagement 05.19 m²

Magasin 04.37 m²
Terrasse 1 10.49 m²
Terrasse 2 22.54 m²
Balcon 03.03 m²

APPARTEMENT X ETAGE 10

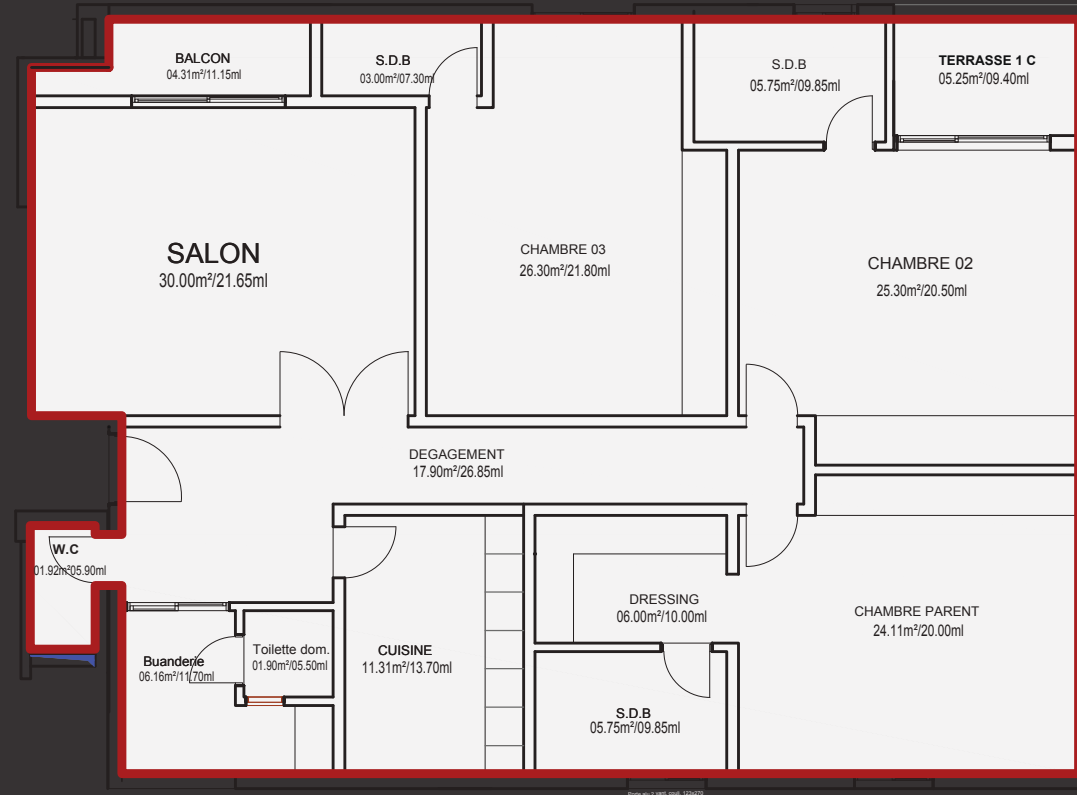
TYPE LOFT: 318m²



Salon / S.A.M	31.81m ²	Dressing	06.00m ²
Dégagement	29.45m ²	Chambre 2	16.20m ²
Cuisine	12.21m ²	Salle de bain	03.80m ²
W.C	03.00m ²	Terrasse accessible	125.40m ²
Chambre Parent	34.85m ²	Terrasse B	10.70m ²
Salle de bain	07.05m ²	Terrasse A	18.50m ²

APPARTEMENT Y ETAGE 10

TYPE LOFT: 186m²



Salon / S.A.M	30.00m ²
Dégagement	17.90m ²
Cuisine	11.31m ²
W.C	01.92m ²
Chambre Parent	24.11m ²
Salle de bain	05.75m ²

Dressing	06.00m ²
Chambre 2	25.30m ²
Salle de bain	05.75m ²
Chambre 3	26.30m ²
Salle de bain	03.00m ²
Terrasse 1C	05.25m ²

Balcon	04.31m ²
Toilette domestique	01.90m ²
Buanderie	06.16m ²

CHRONOLOGIE DES MODALITÉS DE PAIEMENT

10% à la réservation

10% au démarrage des travaux

15% au démarrage des fondations

5% au démarrage du Sous-Sol

5% au démarrage du RDC

5% au démarrage de l'étage 1

5% au démarrage de l'étage 2

5% au démarrage de l'étage 3

5% au démarrage de l'étage 4

5% au démarrage de l'étage 5

5% au démarrage de l'étage 6

5% au démarrage de l'étage 7

5% au démarrage de l'étage 8

5% au démarrage de l'étage 9/10

5% au démarrage de la pose du carrelage

5% à la livraison



NOS PROJETS EN COURS



FIRDAWS



NELLY



MIME



BILOLO

**PARTENAIRES
POUR LE SYNDIC**



**PARTENAIRES POUR LE FINANCEMENT
DE L'ACQUISITION D'UN APPARTEMENT**



NOS PARTENAIRES



Pour toute réservation contactez nous au :

+221 33 824 29 08 +221 78 586 28 28

www.belelimmo.com

contact@belelimmo.com

Fann Résidence

Notaire : Office Notarial Me **Ndeye Lika BA**

83 Bld de la République 2ème étage, Immeuble Horizons

Tél. +221 33 842 05 34 - Fax: +221 33 842 52 06

BP: 11045 Dakar, Peytavin - Dakar (Sénégal)

Avertissement

Décharge de toute responsabilité du promoteur. Les informations contenues dans ce document sont destinées à fournir une présentation du projet immobilier Hoenems. Le promoteur se réserve le droit de modifier à tout moment tout et/ou partie du projet immobilier Hoenems. En conséquence, la teneur de la présente brochure ne revêt pas à l'égard du promoteur un caractère contraignant. L'intégralité des modalités de la vente sera exclusivement contenue dans le contrat de vente proposé par le promoteur.



BELEL IMMO, BATISSEUR D'AVENIR