

# NELLY

Charme & Élégance



BELEL IMMO, BATISSEUR D'AVENIR

---

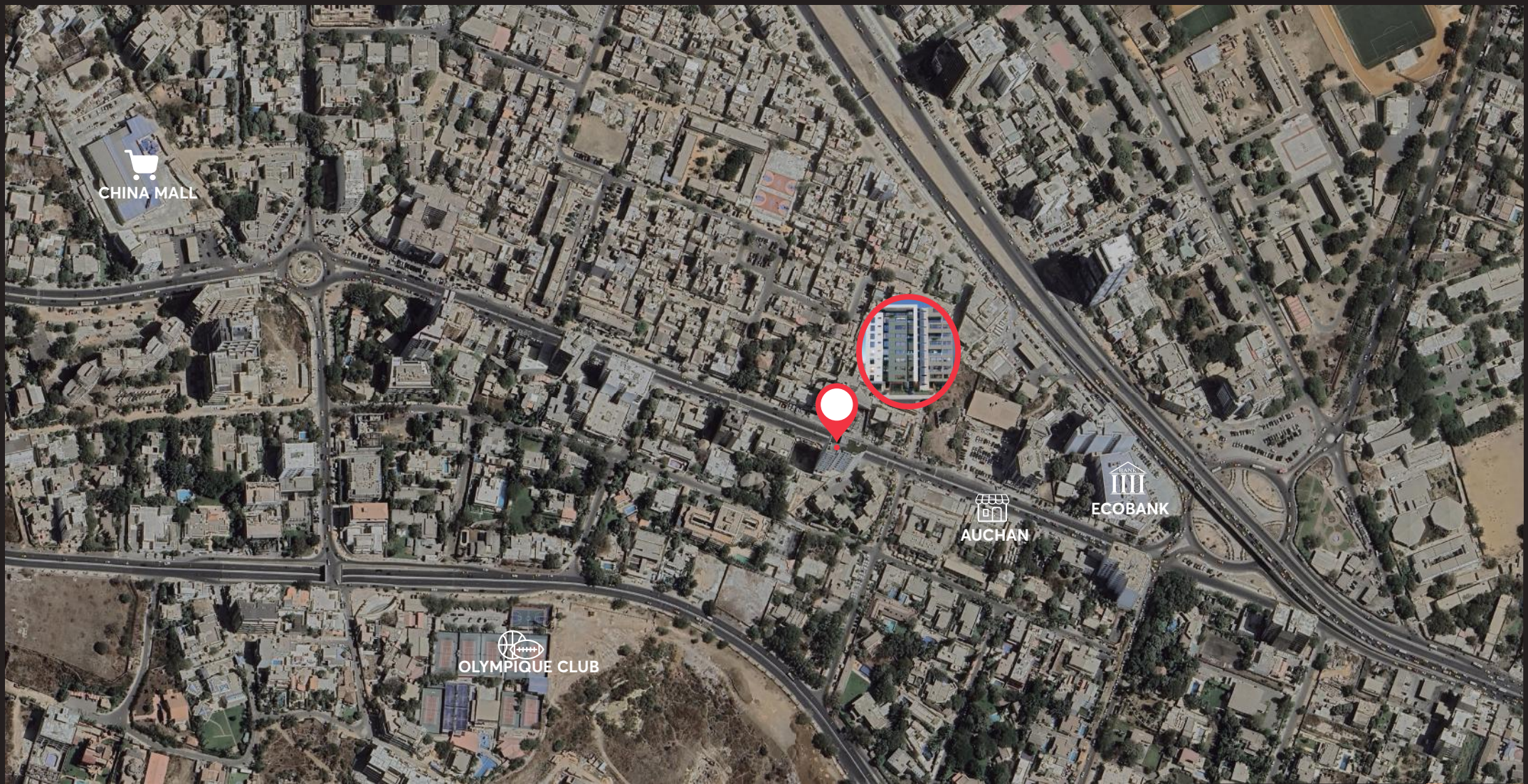
## NELLY : LÀ OÙ L'ÉLÉGANCE RENCONTRE LE CONFORT

Dans le cœur effervescent de Mermoz, sur l'avenue Cheikh Anta Diop, se dresse majestueusement l'immeuble Nelly, tel un phare d'élégance et de raffinement au milieu de l'animation urbaine. Avec ses 9 étages et ses 17 appartements de prestige, Nelly offre bien plus qu'un simple lieu de résidence - c'est un hymne à la vie moderne, où chaque détail raconte une histoire de luxe et de confort.

---

---





## UNE ADRESSE D'EXCEPTION, UN QUARTIER VIBRANT

Située sur l'avenue Cheikh Anta Diop, au cœur de Mermoz, Nelly bénéficie d'un emplacement privilégié au sein d'un quartier dynamique et en pleine expansion. Avec ses banques, services publics, commerces et centres médicaux à proximité, les résidents de Nelly ont accès à toutes les commodités nécessaires pour une vie moderne et confortable.



## DES PRIX EXCEPTIONNELS POUR UN CADRE DE VIE PRIVILÉGIÉ

Avec ses appartements luxueux disponibles à un prix très alléchant de 1 100 000 FCFA Le Mètre Carré (M<sup>2</sup>) Nelly vous donne la possibilité de vous installer dans un lieu propice à la sérénité et au confort.

# PROGRAMME DE NELLY

ETAGES

09

APPARTEMENTS

17

TYPES F4

12

TYPES F5

04

TYPE LOFT

01

COMMERCES

2



## PRESENTATION DES COMMODITÉS

Garantie décennale

Groupe électrogène

Salle polyvalente

Syndic de copropriété

Réservoir d'eau

Salle de sport

Service d'entretien/ Nettoyage

Gardiennage permanent

Caméra de surveillance

Parking au sous-sol

Espace de cérémonie

Local poubelle

Cour arrière aménagée

Sécurité incendie

Ascenseur aux normes internationales

# PRIX ET DISPONIBILITÉ DES APPARTEMENTS

## RDC

TYPE	SUPERFICIE	PRIX FCFA
COMMERCE 1	VENDU	175 600 000
COMMERCE 2	RÉSERVÉ	163 200 000

## ETAGE 1

TYPE	SUPERFICIE	PRIX FCFA
F4	177 M <sup>2</sup>	212 400 000
F5	200 M <sup>2</sup>	240 000 000

## ETAGE 2

TYPE	SUPERFICIE	PRIX FCFA
F7	VENDU	212 400 000
F4	201 M <sup>2</sup>	241 200 000



## ETAGE 3

TYPE	SUPERFICIE	PRIX FCFA
F4	177 M <sup>2</sup>	212 400 000
F5	VENDU	240 000 000

## ETAGE 4

TYPE	SUPERFICIE	PRIX FCFA
F4	177 M <sup>2</sup>	212 400 000
F4	VENDU	241 200 000



## ETAGE 5

TYPE	SUPERFICIE	PRIX FCFA
F4	177 M <sup>2</sup>	212 400 000
F5	VENDU	240 000 000

## ETAGE 6

TYPE	SUPERFICIE	PRIX FCFA
F3	VENDU	212 400 000
F4	201 M <sup>2</sup>	241 200 000

## ETAGE 7

TYPE	SUPERFICIE	PRIX FCFA
F4	177 M <sup>2</sup>	212 400 000
F5	VENDU	240 000 000

## ETAGE 8

TYPE	SUPERFICIE	PRIX FCFA
F4	177 M <sup>2</sup>	212 400 000
F2	RÉSERVÉ	241 200 000



## ETAGE 9

TYPE	SUPERFICIE	PRIX FCFA
LOFT	VENDU	460 800 000



# APPARTEMENT X ETAGE 1.2.3.4.5.6.7.8

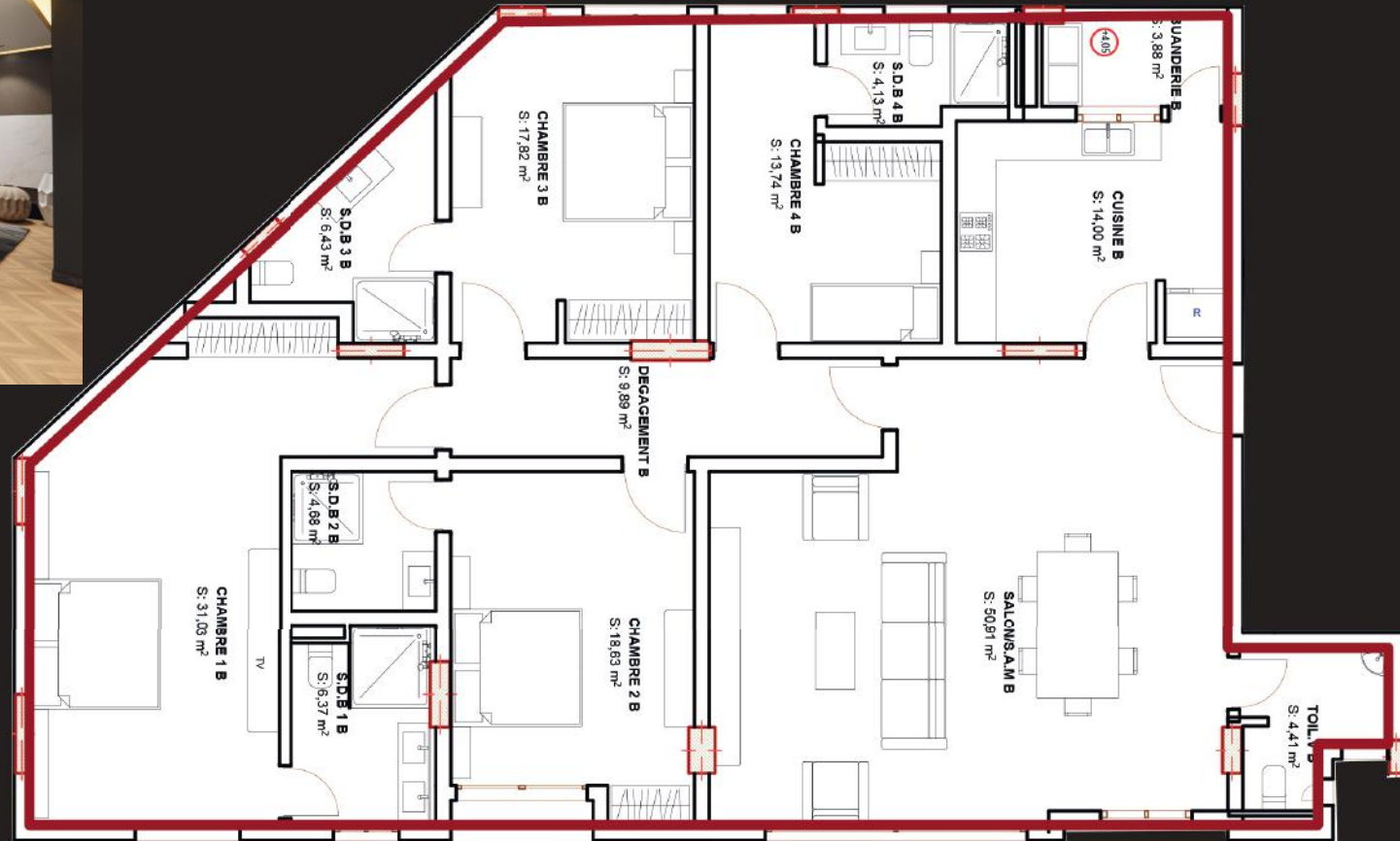
## TYPE F4: 177 m<sup>2</sup>



Salon et salle à manger	42.09m <sup>2</sup>	Buanderie	07.40m <sup>2</sup>	Chambre 3	22.15m <sup>2</sup>
Balcon	03.86m <sup>2</sup>	Chambre 1	25.89m <sup>2</sup>	Salle d'eau chambre 3	04.92m <sup>2</sup>
Dégagement	09.84m <sup>2</sup>	Salle d'eau chambre 1	06.09m <sup>2</sup>		
Toilettes visiteurs	02.67m <sup>2</sup>	Chambre 2	20.86m <sup>2</sup>		
Cuisine	13.67m <sup>2</sup>	Salle d'eau chambre 2	04.92m <sup>2</sup>		

# APPARTEMENT Y ETAGE 1.3.5.7

## TYPE F5: 200 m<sup>2</sup>



Salon et salle à manger	50.91m <sup>2</sup>	Chambre 1	31.03m <sup>2</sup>	Salle d'eau chambre 3	06.43m <sup>2</sup>
Dégagement	09.89 m <sup>2</sup>	Salle d'eau chambre 1	06.37m <sup>2</sup>	Chambre 4	13.74m <sup>2</sup>
Toilettes visiteurs	04.41m <sup>2</sup>	Chambre 2	18.63m <sup>2</sup>	Salle d'eau chambre 4	04.13m <sup>2</sup>
Cuisine	14.00m <sup>2</sup>	Salle d'eau chambre 2	04.68m <sup>2</sup>		
Buanderie	03.88m <sup>2</sup>	Chambre 3	17.82 m <sup>2</sup>		

# APPARTEMENT Y ETAGE 2.4.6.8

TYPE F4: 201 m<sup>2</sup>



Salon et salle à manger	77.38 m <sup>2</sup>
Dégagement	05.59m <sup>2</sup>
Toilettes visiteurs	04.09m <sup>2</sup>
Cuisine	12.58 m <sup>2</sup>
Buanderie	03.45m <sup>2</sup>

Chambre 1	31.03m <sup>2</sup>
Salle d'eau chambre 1	06.37m <sup>2</sup>
Chambre 2	18.63m <sup>2</sup>
Salle d'eau chambre 2	04.68m <sup>2</sup>
Chambre 3	17.82 m <sup>2</sup>

Salle d'eau chambre 3	06.43m <sup>2</sup>
Balcon	01.93m <sup>2</sup>

# APPARTEMENT Y ETAGE 9

## TYPE LOFT: 384 m<sup>2</sup>



Hall d'entrée	21.32m <sup>2</sup>	Terrasse 1(rue)	35.18m <sup>2</sup>	Chambre 2	22.73m <sup>2</sup>
Salon et salle à manger	54.43m <sup>2</sup>	Terrasse 2(cour)	15.94m <sup>2</sup>	Salle d'eau chambre 2	04.25m <sup>2</sup>
Salon tv	31.54m <sup>2</sup>	Local technique	04.14m <sup>2</sup>	Chambre 3	25.31m <sup>2</sup>
Dégagement	26.34m <sup>2</sup>	Local rangement	01.80m <sup>2</sup>	Salle d'eau chambre 3	06.09m <sup>2</sup>
Toilettes visiteurs	04.41m <sup>2</sup>	Chambre 1	27.51m <sup>2</sup>	Chambre 4	26.36m <sup>2</sup>
Cuisine	17.41m <sup>2</sup>	Salle d'eau chambre 1	07.77m <sup>2</sup>	Salle d'eau chambre 4	06.63m <sup>2</sup>
Buanderie	08.70m <sup>2</sup>	Dressing chambre 1	04.82m <sup>2</sup>		

## CHRONOLOGIE DES MODALITÉS DE PAIEMENT

- 10% à la réservation
- 10% au démarrage des travaux
- 15% au démarrage des fondations
- 5% au démarrage du Sous-Sol
- 5% au démarrage du RDC
- 5% au démarrage de l'étage 1
- 5% au démarrage de l'étage 2
- 5% au démarrage de l'étage 3
- 5% au démarrage de l'étage 4
- 5% au démarrage de l'étage 5
- 5% au démarrage de l'étage 6
- 5% au démarrage de l'étage 7
- 5% au démarrage de l'étage 8
- 5% au démarrage de l'étage 9
- 5% au démarrage de la pose du carrelage
- 5% à la livraison



# NOS PROJETS EN COURS



**HOENEMS**



**NELLY**



**MIME**



**BILOLO**

**PARTENAIRES  
POUR LE SYNDIC**



**PARTENAIRES POUR LE FINANCEMENT  
DE L'ACQUISITION D'UN APPARTEMENT**



# NELLY

**Notaire :** Office Notarial Me Tamaro SEYDI DIALLO

40-42 Rue Mohamed V x Jules Ferry 3ème Etage

Tél. +221 33 842 05 34 - Fax: +221 33 842 52 06

BP: 4570 Dakar RP - Dakar (Sénégal)

## NOS PARTENAIRES



Pour toute réservation contactez nous au :

 +221 33 824 29 08    +221 78 586 28 28

 [www.belelimmo.com](http://www.belelimmo.com)

 [contact@belelimmo.com](mailto:contact@belelimmo.com)

 Fann Résidence

## Avertissement

Décharge de toute responsabilité du promoteur. Les informations contenues dans ce document sont destinées à fournir une présentation du projet immobilier Nelly. Le promoteur se réserve le droit de modifier à tout moment tout et/ou partie du projet immobilier Nelly. En conséquence, la teneur de la présente brochure ne revêt pas à l'égard du promoteur un caractère contraignant. L'intégralité des modalités de la vente sera exclusivement contenue dans le contrat de vente proposé par le promoteur.



BELEL IMMO, BATISSEUR D'AVENIR