

# FIRDAWS

COMME UN AIR DE PARADIS

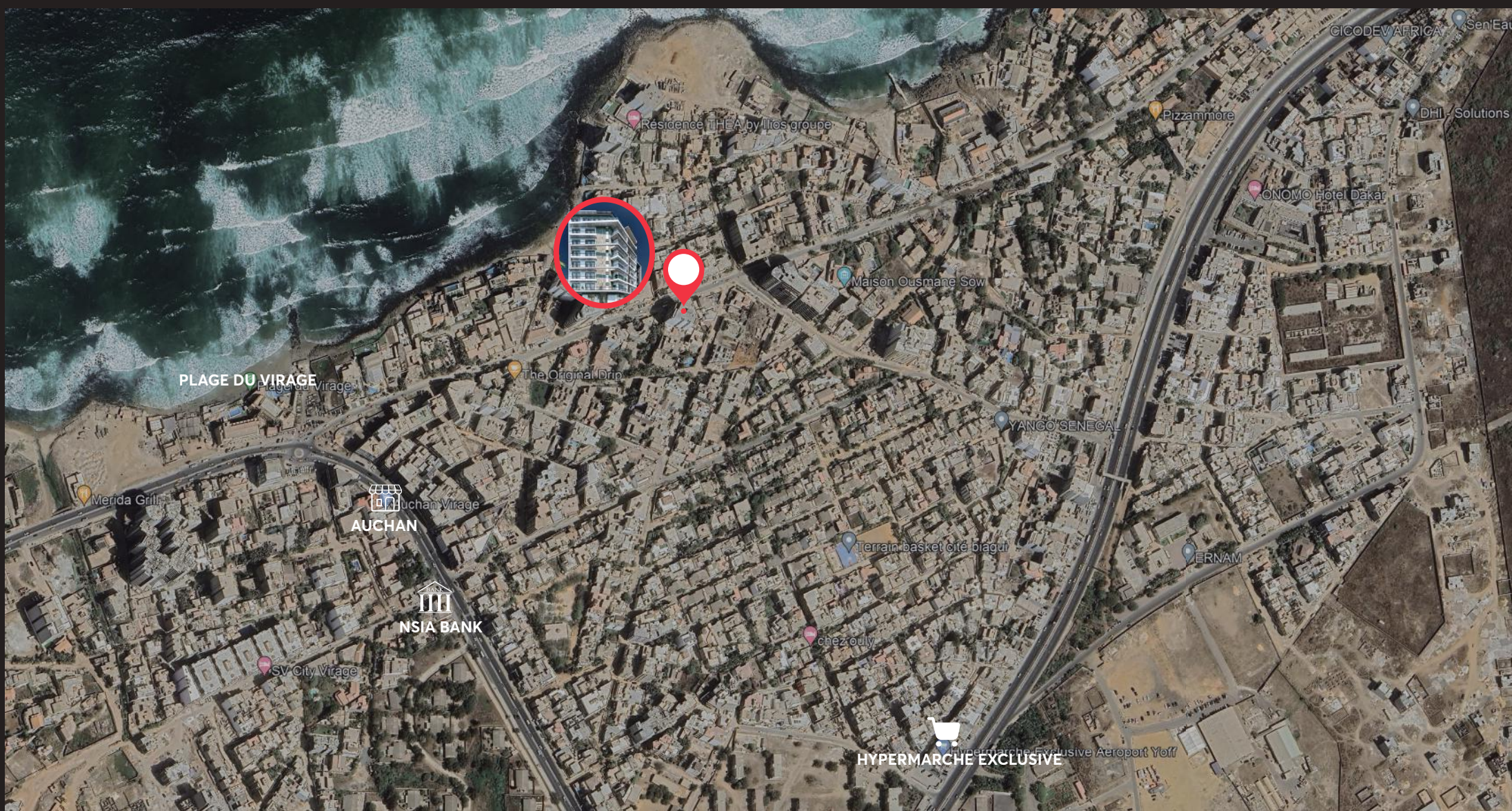


BELEL IMMO, BATISSEUR D'AVENIR

## UN HAVRE DE LUXE AU COEUR DU VIRAGE DE DAKAR

Son nom, Firdaws, résonne comme une promesse de paradis terrestre, un lieu où le luxe, le confort et l'harmonie se réunissent pour offrir une expérience de vie incomparable. Cette adresse prestigieuse est le choix idéal pour ceux qui recherchent un cadre de vie à la fois dynamique et paisible où le bruit de la ville se mêle harmonieusement au doux murmure de l'océan Atlantique.





## UNE ADRESSE PRESTIGIEUSE

Située au coeur du virage, la résidence Firdaws profite de son emplacement privilégié au sein d'un quartier paisible et offrant un havre de paix adéquat. Avec ses banques, services publics, commerces, les résidents de Firdaws ont accès à toutes les commodités nécessaires pour une vie moderne et confortable. Sans oublier la vue imprenable sur l'océan.



## DES PRIX EXCEPTIONNELS POUR UN CADRE DE VIE PRIVILÉGIÉ

Avec ses appartements luxueux disponibles à un prix très alléchant de 1 000 000 FCFA Le Mètre Carré (M<sup>2</sup>), Firdaws vous donne la possibilité de vous installer dans un lieu propice à la sérénité et au confort.

# PROGRAMME DE FIRDAWS

ETAGES

07

APPARTEMENTS

13

TYPES F4 A

06

TYPES F4 B

06

TYPE LOFT

01

COMMERCES

2



## PRESENTATION DES COMMODITÉS

- Garantie décennale
- Groupe électrogène
- Syndic de copropriété
- Réservoir d'eau
- Salle de sport
- Service d'entretien/ Nettoyage
- Gardiennage permanent
- Caméra de surveillance
- Parking au sous-sol
- Local poubelle
- Sécurité incendie
- Ascenceurs aux normes internationales

# PRIX ET DISPONIBILITÉ DES APPARTEMENTS

## RDC

TYPE	SUPERFICIE	PRIX FCFA
COMMERCE 1	VENDU	139 000 000
COMMERCE 2	153 M <sup>2</sup>	153 000 000

## ETAGE 1

TYPE	SUPERFICIE	PRIX FCFA
F4	212 M <sup>2</sup>	212 000 000
F7	RÉSERVÉ	195 000 000

## ETAGE 2

TYPE	SUPERFICIE	PRIX FCFA
F4	VENDU	199 000 000
F4	195 M <sup>2</sup>	195 000 000

## ETAGE 3

TYPE	SUPERFICIE	PRIX FCFA
F7	RÉSERVÉ	199 000 000
F4	195 M <sup>2</sup>	195 000 000

## ETAGE 4

TYPE	SUPERFICIE	PRIX FCFA
F4	VENDU	199 000 000
F4	195 M <sup>2</sup>	195 000 000



## ETAGE 5

TYPE	SUPERFICIE	PRIX FCFA
F4	VENDU	199 000 000
F4	RÉSERVÉ	195 000 000

## ETAGE 6

TYPE	SUPERFICIE	PRIX FCFA
F4	VENDU	199 000 000
F4	195 M <sup>2</sup>	195 000 000

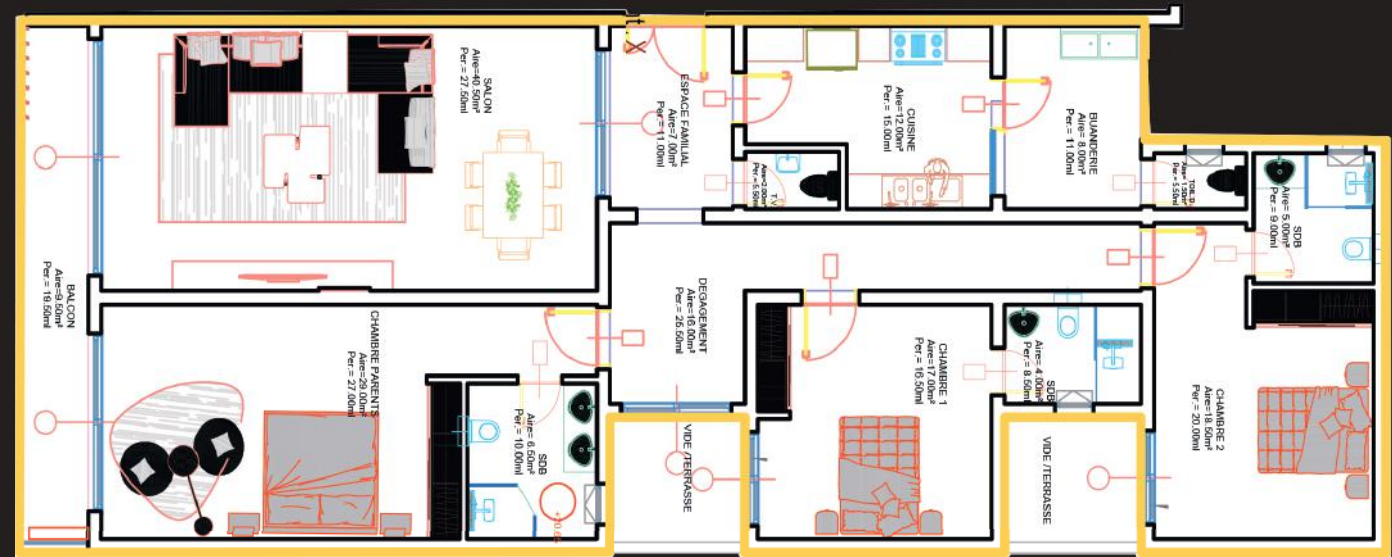
## ETAGE 7

TYPE	SUPERFICIE	PRIX FCFA
F4	404 M <sup>2</sup>	404 400 000



# APPARTEMENT X ETAGE 1

## TYPE F4: 212 m<sup>2</sup>



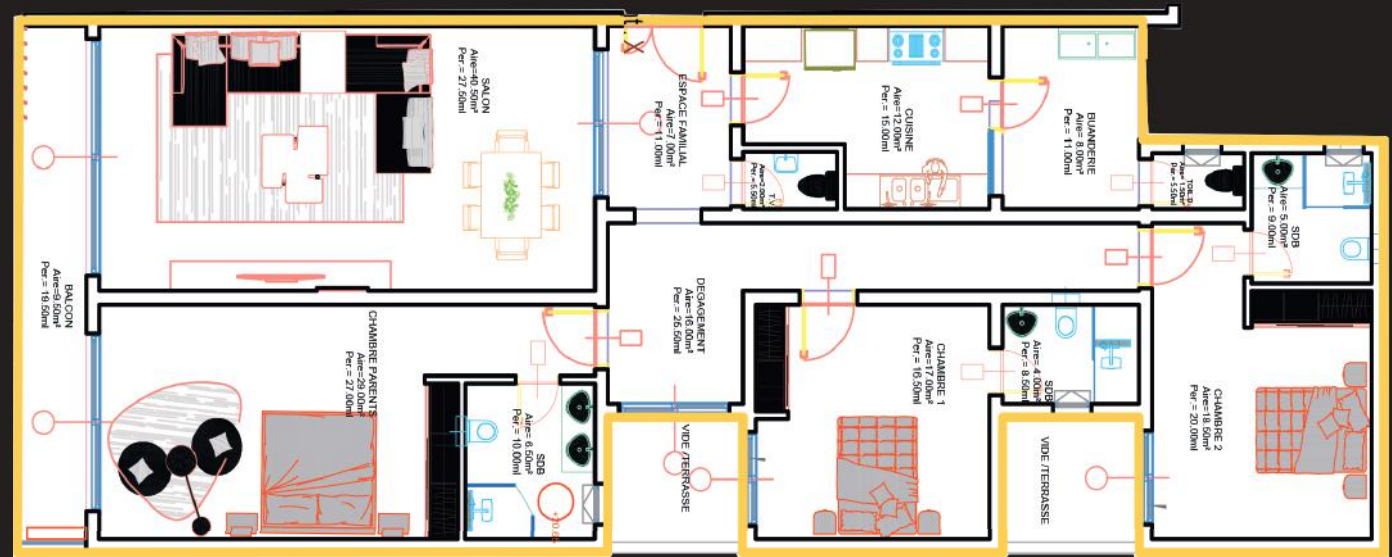
Salon	40.50m <sup>2</sup>
Chambre 1	17.00m <sup>2</sup>
SDB	04.00m <sup>2</sup>
Toil.V	02.00m <sup>2</sup>
Ch.Parents	29.00m <sup>2</sup>

SDB	06.50m <sup>2</sup>
Toil.D	01.50m <sup>2</sup>
Dégagement	16.00m <sup>2</sup>
Espace Familial	07.00m <sup>2</sup>
Cuisine	12.00m <sup>2</sup>

Chambre 2	18.50m <sup>2</sup>
SDB	05.00m <sup>2</sup>
Buanderie	08.00m <sup>2</sup>
Balcon	09.50m <sup>2</sup>

# APPARTEMENT X ETAGE 2 À 6

## TYPE F4: 199 m<sup>2</sup>



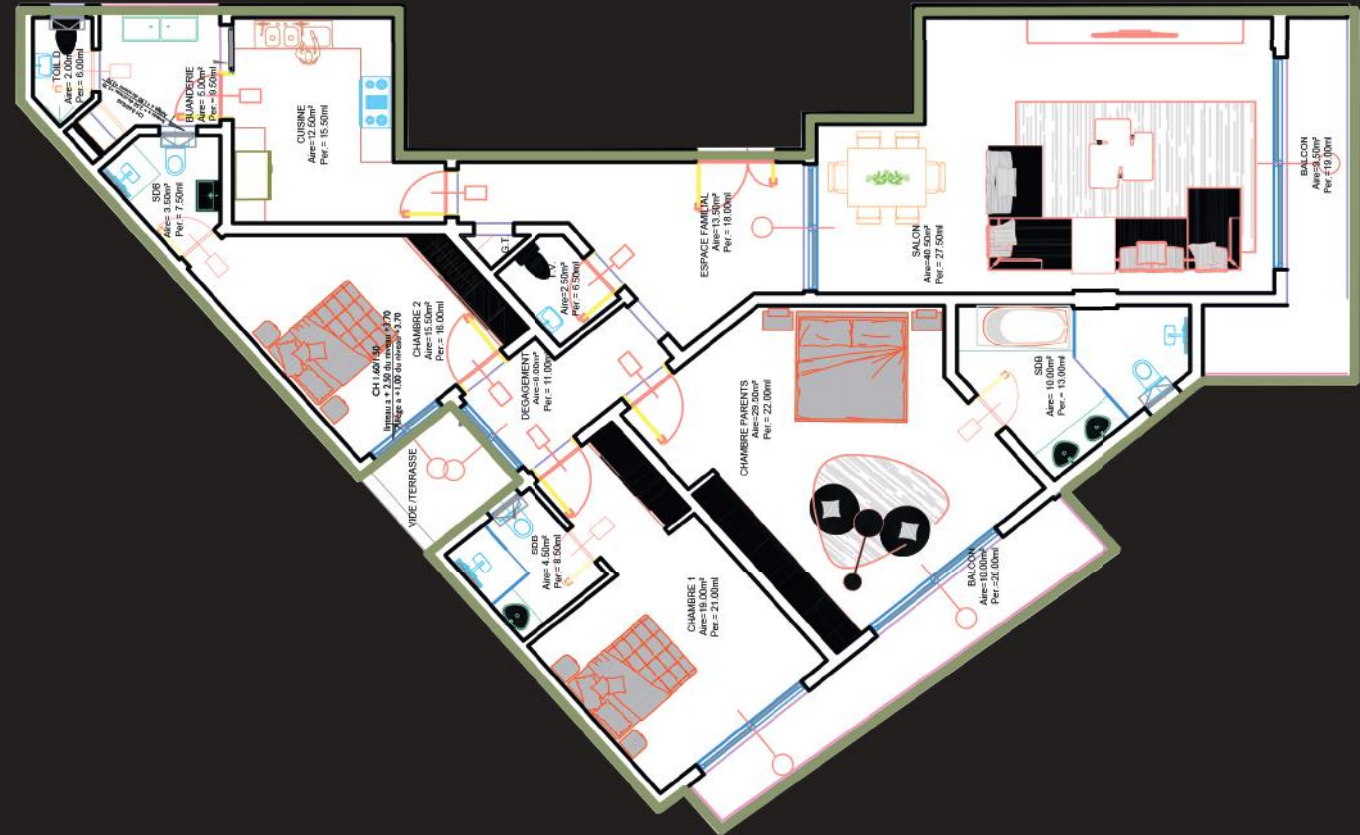
Salon	40.50m <sup>2</sup>
Chambre 1	17.00m <sup>2</sup>
SDB	04.00m <sup>2</sup>
Toil.V	02.00m <sup>2</sup>
Ch.Parents	29.00m <sup>2</sup>

SDB	06.50m <sup>2</sup>
Toil.D	01.50m <sup>2</sup>
Dégagement	16.00m <sup>2</sup>
Espace Familial	07.00m <sup>2</sup>
Cuisine	12.00m <sup>2</sup>

Chambre 2	18.50m <sup>2</sup>
SDB	05.00m <sup>2</sup>
Buanderie	08.00m <sup>2</sup>
Balcon	09.50m <sup>2</sup>

# APPARTEMENT Y ETAGE 1 À 6

## TYPE F4 B: 195 m<sup>2</sup>



Salon	40.50m <sup>2</sup>	Toil.D	02.00m <sup>2</sup>	Chambre 1	19.00m <sup>2</sup>
Hall/ Espace Familial	13.50m <sup>2</sup>	Toil.V	02.50m <sup>2</sup>	SDB	04.50m <sup>2</sup>
Cuisine	12.50m <sup>2</sup>	Dégagement	06.00m <sup>2</sup>	Chambre 2	15.50m <sup>2</sup>
Buanderie	05.00m <sup>2</sup>	Ch.Parents	29.50m <sup>2</sup>	SDB	03.50m <sup>2</sup>
Balcon	09.50m <sup>2</sup>	SDB	10.00m <sup>2</sup>	Balcon	10.00m <sup>2</sup>



## CHRONOLOGIE DES MODALITÉS DE PAIEMENT

10% à la réservation

20% au démarrage des travaux

15% au démarrage des fondations

5% au démarrage du Sous-Sol

5% au démarrage du RDC

5% au démarrage de l'étage 1

5% au démarrage de l'étage 2

5% au démarrage de l'étage 3

5% au démarrage de l'étage 4

5% au démarrage de l'étage 5

5% au démarrage de l'étage 6

5% au démarrage de l'étage 7

5% au démarrage de la pose du carrelage

5% à la livraison



# NOS PROJETS EN COURS



**HOENEMS**



**NELLY**



**MIME**



**BILOLO**

**PARTENAIRES  
POUR LE SYNDIC**



**PARTENAIRES POUR LE FINANCEMENT  
DE L'ACQUISITION D'UN APPARTEMENT**



# FIRDAWS

## NOS PARTENAIRES



**Notaire** : Office Notarial Me **Ndeye Lika BA**  
Sacré Coeur VDN Villa N9436

**Tél.** +221 33 867 31 96 - **Fax:** +221 33 867 32 01  
**BP:** 15 895 Dakar RP - Dakar (Sénégal)

Pour toute réservation contactez nous au :

 +221 33 824 29 08    +221 78 586 28 28

 [www.belelimmo.com](http://www.belelimmo.com)

 [contact@belelimmo.com](mailto:contact@belelimmo.com)

 Fann Résidence

## Avertissement

Décharge de toute responsabilité du promoteur. Les informations contenues dans ce document sont destinées à fournir une présentation du projet immobilier Firdaws. Le promoteur se réserve le droit de modifier à tout moment tout et/ou partie du projet immobilier Firdaws. En conséquence, la teneur de la présente brochure ne revêt pas à l'égard du promoteur un caractère contraignant. L'intégralité des modalités de la vente sera exclusivement contenue dans le contrat de vente proposé par le promoteur.



BELEL IMMO, BATISSEUR D'AVENIR