



# MAYOMBA

LE LUXE À PORTÉE DE MAIN



BELEL IMMO, BÂTISSEUR D'AVENIR

# MAYOMBA

LE LUXE À PORTÉE DE MAIN

Dès que vous franchissez les portes de Mayomba, vous êtes accueillis par une entrée élégante et sécurisée. Cet espace, conçu avec des matériaux haut de gamme, donne le ton de ce qui vous attend à l'intérieur : un mélange parfait de luxe et de sophistication.





# UN HAVRE AU BORD DE L'OCÉAN

Nichée à quelques pas de la corniche des Almadies, la résidence Mayomba offre un cadre de vie exceptionnel à Dakar. Située à proximité immédiate de l'ambassade des États-Unis, cette résidence de haut standing R+14 se distingue par sa vue imprenable sur la mer et son accès facile aux services de proximité. Que ce soit pour profiter des cafés branchés, des centres commerciaux, des services bancaires, des espaces sportifs ou des magasins, tout est à portée de main, offrant un quotidien à la fois pratique et agréable.





## PROGRAMME DE MAYOMBA

ETAGES

14

APPARTEMENTS

99

TYPES F2

18

TYPES F3

18

TYPES F4

61

TYPE LOFT

02

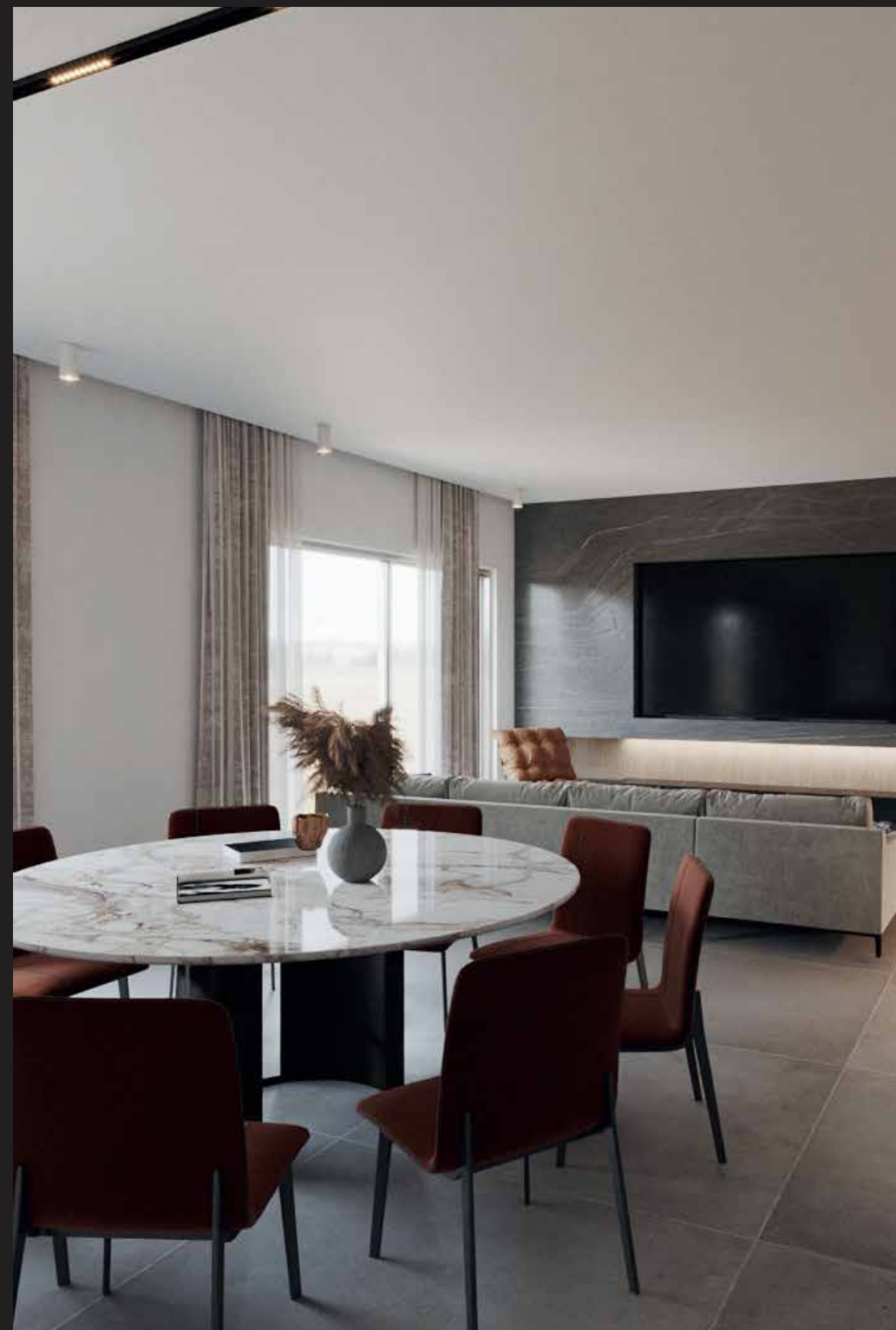


## UN OASIS DE DÉTENTE

La résidence MAYOMBA dispose également d'une piscine extérieure, parfaite pour se détendre et profiter du climat agréable de Dakar. Son espace de détente est idéal pour des moments en famille ou entre amis, offrant une vue splendide sur les environs et un accès direct aux plaisirs de l'eau.

# PRESENTATION DES COMMODITÉS

-  Garantie décennale
-  Syndic de copropriété
-  Surpresseur/bâche à eau
-  Service d'entretien/ Nettoyage
-  Caméra de surveillance
-  Local poubelle
-  Sécurité incendie
-  Monte Charge
-  Salle de cérémonie
-  Ascenceurs aux normes internationales
-  Groupe électrogène
-  Salle polyvalente
-  Salle de sport
-  Gardiennage permanent
-  Parking
-  Cour arrière aménagée
-  Piscine
-  Coin Café
-  Guérite
-  Terrasse



# APPARTEMENT X RDC

TYPE F4: 239 m<sup>2</sup>



## DÉSIGNATION

## SUPERFICIE

|                       |                     |
|-----------------------|---------------------|
| Salon/ Séjour         | 47.30m <sup>2</sup> |
| Espace Familial       | 11.65m <sup>2</sup> |
| Dégagement            | 07.50m <sup>2</sup> |
| Cuisine               | 13.16m <sup>2</sup> |
| Patio/Cour de Service | 09.95m <sup>2</sup> |
| Toil.Visiteurs        | 02.76m <sup>2</sup> |
| Chambre Parentale     | 32.65m <sup>2</sup> |
| Dressing              | 5.80m <sup>2</sup>  |
| Salle de bain         | 07.15m <sup>2</sup> |
| Chambre 1             | 14.30m <sup>2</sup> |
| Dressing              | 05.32m <sup>2</sup> |
| Salle d'eau           | 03.53m <sup>2</sup> |
| Chambre 2             | 20.85m <sup>2</sup> |
| Dressing              | 04.70m <sup>2</sup> |
| Salle d'eau           | 03.75m <sup>2</sup> |
| Terrasse              | 10.60m <sup>2</sup> |
| Terrasse              | 11.25m <sup>2</sup> |

# APPARTEMENT X ETAGES 1.2.4.6.8.9.10.11.12.13

TYPE F4: 208 m<sup>2</sup>



## DÉSIGNATION SUPERFICIE

|                       |                     |
|-----------------------|---------------------|
| Salon/ Séjour         | 43.65m <sup>2</sup> |
| Hall/ Espace Familial | 08.60m <sup>2</sup> |
| Cuisine               | 13.45m <sup>2</sup> |
| Buanderie             | 05.15m <sup>2</sup> |
| Toil.Visiteurs        | 02.60m <sup>2</sup> |
| Chambre Parentale     | 20.60m <sup>2</sup> |
| Dressing              | 05.40m <sup>2</sup> |
| Salle de bain         | 05.30m <sup>2</sup> |
| Chambre 1             | 18.75m <sup>2</sup> |
| Salle d'eau           | 04.15m <sup>2</sup> |
| Chambre 2             | 18.75m <sup>2</sup> |
| Dressing              | 05.10m <sup>2</sup> |
| Salle d'eau           | 03.75m <sup>2</sup> |
| Terrasse              | 24.15m <sup>2</sup> |

# APPARTEMENT Y ETAGES 1.2.4.6.8.9.10.11.12.13

TYPE F4: 200 m<sup>2</sup>



## DÉSIGNATION SUPERFICIE

|                       |                     |
|-----------------------|---------------------|
| Salon/ Séjour         | 43.65m <sup>2</sup> |
| Hall/ Espace Familial | 10.65m <sup>2</sup> |
| Cuisine               | 13.45m <sup>2</sup> |
| Buanderie             | 05.15m <sup>2</sup> |
| Toil.Visiteurs        | 02.60m <sup>2</sup> |
| Chambre Parentale     | 20.60m <sup>2</sup> |
| Dressing              | 05.40m <sup>2</sup> |
| Salle de bain         | 05.30m <sup>2</sup> |
| Chambre 1             | 18.75m <sup>2</sup> |
| Salle d'eau           | 04.15m <sup>2</sup> |
| Chambre 2             | 18.75m <sup>2</sup> |
| Dressing              | 05.10m <sup>2</sup> |
| Salle d'eau           | 03.75m <sup>2</sup> |
| Terrasse              | 17.65m <sup>2</sup> |

# APPARTEMENT Z ETAGES 1.2.4.6.8.9.10.11.12.13

TYPE F4: 197 m<sup>2</sup>



## DÉSIGNATION

Salon/ Séjour

Hall/ Espace Familial

Dégagement

Cuisine

Buanderie

Toil.Visiteurs

Chambre Parentale

## SUPERFICIE

60.00m<sup>2</sup>

16.95m<sup>2</sup>

12.30m<sup>2</sup>

12.00m<sup>2</sup>

06.25m<sup>2</sup>

03.15m<sup>2</sup>

21.70m<sup>2</sup>

## DÉSIGNATION

Dressing 1 et 2

Salle de bain

Chambre 1

Salle d'eau

Chambre 2

Salle d'eau

## SUPERFICIE

07.15m<sup>2</sup>

07.55m<sup>2</sup>

16.76m<sup>2</sup>

04.40m<sup>2</sup>

16.15m<sup>2</sup>

03.72m<sup>2</sup>

  
BELEL IMMO

## APPARTEMENT U ETAGES 3.5.7

TYPE F3: 103 m<sup>2</sup>



### DÉSIGNATION

### SUPERFICIE

Salon/ Séjour

30.20m<sup>2</sup>

Dégagement

18.85m<sup>2</sup>

Cuisine

09.95m<sup>2</sup>

Toil.Visiteurs

01.70m<sup>2</sup>

Chambre 1

14.70m<sup>2</sup>

Salle de bain

03.70m<sup>2</sup>

Chambre 2

19.85m<sup>2</sup>

## APPARTEMENT V ETAGES 3.5.7

TYPE F2: 76 m<sup>2</sup>



### DÉSIGNATION

### SUPERFICIE

Salon/ Séjour

27.00m<sup>2</sup>

Dégagement

10.92m<sup>2</sup>

Cuisine

09.75m<sup>2</sup>

Toil.Visiteurs

01.75m<sup>2</sup>

Chambre 1

18.20m<sup>2</sup>

Salle de bain

03.70m<sup>2</sup>

## APPARTEMENT W ETAGES 3.5.7

TYPE F2: 57 m<sup>2</sup>



## DÉSIGNATION

## SUPERFICIE

|                |                     |
|----------------|---------------------|
| Salon/ Séjour  | 31.60m <sup>2</sup> |
| Toil.Visiteurs | 01.91m <sup>2</sup> |
| Chambre        | 20.15m <sup>2</sup> |
| Salle de bain  | 04.50m <sup>2</sup> |

## APPARTEMENT X ETAGES 3.5.7

TYPE F3: 150 m<sup>2</sup>



## DÉSIGNATION

## SUPERFICIE

|                       |                     |
|-----------------------|---------------------|
| Salon/ Séjour         | 34.80m <sup>2</sup> |
| Hall/ Espace Familial | 08.60m <sup>2</sup> |
| Dégagement            | 12.95m <sup>2</sup> |
| Cuisine               | 11.70m <sup>2</sup> |
| Toil.Visiteurs        | 01.91m <sup>2</sup> |
| Chambre Parentale     | 19.70m <sup>2</sup> |
| Dressing              | 04.10m <sup>2</sup> |
| Salle de bain         | 05.47m <sup>2</sup> |
| Chambre 1             | 21.90m <sup>2</sup> |
| Salle d'eau           | 03.25m <sup>2</sup> |
| Terrasse              | 20.00m <sup>2</sup> |

## APPARTEMENT Y ETAGES 3.5.7

TYPE F3: 150 m<sup>2</sup>



### DÉSIGNATION

### SUPERFICIE

|                       |                     |
|-----------------------|---------------------|
| Salon/ Séjour         | 34.80m <sup>2</sup> |
| Hall/ Espace Familial | 10.65m <sup>2</sup> |
| Dégagement            | 10.70m <sup>2</sup> |
| Cuisine               | 11.70m <sup>2</sup> |
| Toil.Visiteurs        | 01.91m <sup>2</sup> |
| Chambre Parentale     | 19.70m <sup>2</sup> |
| Dressing              | 04.10m <sup>2</sup> |
| Salle de bain         | 05.47m <sup>2</sup> |
| Chambre 1             | 21.90m <sup>2</sup> |
| Salle d'eau           | 03.25m <sup>2</sup> |
| Terrasse              | 20.00m <sup>2</sup> |

## APPARTEMENT Z ETAGES 3.5.7

TYPE F2: 60 m<sup>2</sup>



### DÉSIGNATION

### SUPERFICIE

|                |                     |
|----------------|---------------------|
| Salon/ Séjour  | 28.70m <sup>2</sup> |
| Toil.Visiteurs | 01.91m <sup>2</sup> |
| Chambre        | 20.15m <sup>2</sup> |
| Salle de bain  | 04.50m <sup>2</sup> |
| Terrasse       | 02.30m <sup>2</sup> |

# APPARTEMENT X ETAGE 14

TYPE LOFT: 598 m<sup>2</sup>



## DÉSIGNATION

## SUPERFICIE

|                      |                      |
|----------------------|----------------------|
| Salon/ Séjour        | 90.95m <sup>2</sup>  |
| Hall/Espace Familial | 31.20m <sup>2</sup>  |
| Dégagement           | 48.50m <sup>2</sup>  |
| Cuisine              | 21.40m <sup>2</sup>  |
| Toil.Visiteurs       | 04.11m <sup>2</sup>  |
| Chambre Parentale    | 37.55m <sup>2</sup>  |
| Dressing             | 07.55m <sup>2</sup>  |
| Salle de bain        | 07.00m <sup>2</sup>  |
| Chambre 1            | 23.50m <sup>2</sup>  |
| Dressing             | 03.00m <sup>2</sup>  |
| Salle d'eau          | 04.20m <sup>2</sup>  |
| Chambre 2            | 22.55m <sup>2</sup>  |
| Salle d'eau          | 05.35m <sup>2</sup>  |
| Chambre 3            | 17.30m <sup>2</sup>  |
| Salle d'eau          | 04.30m <sup>2</sup>  |
| Chambre domestique   | 07.00m <sup>2</sup>  |
| Toil. domestique     | 03.50m <sup>2</sup>  |
| Buanderie couverte   | 18.55m <sup>2</sup>  |
| Terrasse             | 14.50m <sup>2</sup>  |
| Terrasse Privée      | 24.45m <sup>2</sup>  |
| Terrasse             | 195.00m <sup>2</sup> |



## CHRONOLOGIE DES MODALITÉS DE PAIEMENT

**10% à la réservation**

**5% au démarrage du Sous-Sol**

**5% au démarrage du RDC**

**5% au démarrage de l'étage 1**

**5% au démarrage de l'étage 2**

**5% au démarrage de l'étage 3**

**5% au démarrage de l'étage 4**

**3% au démarrage de l'étage 5**

**3% au démarrage de l'étage 6**

**3% au démarrage de l'étage 7**

**3% au démarrage de l'étage 8**

**3% au démarrage de l'étage 9**

**3% au démarrage de l'étage 10**

**3% au démarrage de l'étage 11**

**3% au démarrage de l'étage 12**

**3% au démarrage de l'étage 13**

**3% au démarrage de l'étage 14**

**5% au démarrage de la pose du carrelage**

**5% au démarrage de la peinture**

**5% à la pose du faux plafond**

**5% à la pose des appareils électriques**

**5% à la pose des sanitaires**

**5% à la Remise des clés**



# PRIX ET DISPONIBILITÉ DES APPARTEMENTS

## RDC

| TYPE | SUPERFICIE         | PRIX FCFA   |
|------|--------------------|-------------|
| F4   | 239 M <sup>2</sup> | 382 400 000 |

## ETAGE 1 - BLOC A

| TYPE | SUPERFICIE         | PRIX FCFA   |
|------|--------------------|-------------|
| F4   | 208 M <sup>2</sup> | 332 800 000 |
| F4   | 200 M <sup>2</sup> | 320 000 000 |
| F4   | VENDU              | 315 200 000 |

## ETAGE 1 - BLOC B

| TYPE | SUPERFICIE         | PRIX FCFA   |
|------|--------------------|-------------|
| F4   | RÉSERVÉ            | 332 800 000 |
| F4   | 200 M <sup>2</sup> | 320 000 000 |
| F4   | 197 M <sup>2</sup> | 315 200 000 |

## ETAGE 2 - BLOC A

| TYPE | SUPERFICIE         | PRIX FCFA   |
|------|--------------------|-------------|
| F4   | 208 M <sup>2</sup> | 332 800 000 |
| F4   | 200 M <sup>2</sup> | 320 000 000 |
| F4   | 197 M <sup>2</sup> | 315 200 000 |

## ETAGE 2 - BLOC B

| TYPE | SUPERFICIE         | PRIX FCFA   |
|------|--------------------|-------------|
| F4   | 208 M <sup>2</sup> | 332 800 000 |
| F4   | RÉSERVÉ            | 320 000 000 |
| F4   | 197 M <sup>2</sup> | 315 200 000 |

## ETAGE 3 - BLOC A

| TYPE | SUPERFICIE         | PRIX FCFA   |
|------|--------------------|-------------|
| F3   | 103 M <sup>2</sup> | 164 800 000 |
| F2   | 76 M <sup>2</sup>  | 121 600 000 |
| F2   | 57 M <sup>2</sup>  | 91 200 000  |
| F3   | 150 M <sup>2</sup> | 240 000 000 |
| F3   | 150 M <sup>2</sup> | 240 000 000 |
| F2   | 60 M <sup>2</sup>  | 96 000 000  |

## ETAGE 3 - BLOC B

| TYPE | SUPERFICIE         | PRIX FCFA   |
|------|--------------------|-------------|
| F3   | 103 M <sup>2</sup> | 164 800 000 |
| F2   | VENDU              | 121 600 000 |
| F2   | 57 M <sup>2</sup>  | 91 200 000  |
| F3   | 150 M <sup>2</sup> | 240 000 000 |
| F3   | 150 M <sup>2</sup> | 240 000 000 |
| F2   | VENDU              | 96 000 000  |

## ETAGE 4 - BLOC A

| TYPE | SUPERFICIE         | PRIX FCFA   |
|------|--------------------|-------------|
| F4   | 208 M <sup>2</sup> | 332 800 000 |
| F4   | 200 M <sup>2</sup> | 320 000 000 |
| F4   | 197 M <sup>2</sup> | 315 200 000 |



## ETAGE 4 - BLOC B

| TYPE | SUPERFICIE         | PRIX FCFA   |
|------|--------------------|-------------|
| F4   | RÉSERVÉ            | 332 800 000 |
| F4   | 200 M <sup>2</sup> | 320 000 000 |
| F4   | 197 M <sup>2</sup> | 315 200 000 |

## ETAGE 5 - BLOC A

| TYPE | SUPERFICIE         | PRIX FCFA   |
|------|--------------------|-------------|
| F3   | 103 M <sup>2</sup> | 164 800 000 |
| F2   | 76 M <sup>2</sup>  | 121 600 000 |
| F2   | 57 M <sup>2</sup>  | 91 200 000  |
| F3   | 150 M <sup>2</sup> | 240 000 000 |
| F3   | 150 M <sup>2</sup> | 240 000 000 |
| F2   | 60 M <sup>2</sup>  | 96 000 000  |

## ETAGE 5 - BLOC B

| TYPE | SUPERFICIE         | PRIX FCFA   |
|------|--------------------|-------------|
| F3   | RÉSERVÉ            | 164 800 000 |
| F2   | VENDU              | 121 600 000 |
| F2   | 57 M <sup>2</sup>  | 91 200 000  |
| F3   | 150 M <sup>2</sup> | 240 000 000 |
| F3   | 150 M <sup>2</sup> | 240 000 000 |
| F2   | 60 M <sup>2</sup>  | 96 000 000  |





## ETAGE 6 - BLOC A

| TYPE | SUPERFICIE         | PRIX FCFA   |
|------|--------------------|-------------|
| F4   | 208 M <sup>2</sup> | 332 800 000 |
| F4   | 200 M <sup>2</sup> | 320 000 000 |
| F4   | 197 M <sup>2</sup> | 315 200 000 |

## ETAGE 6 - BLOC B

| TYPE | SUPERFICIE         | PRIX FCFA   |
|------|--------------------|-------------|
| F4   | 208 M <sup>2</sup> | 332 800 000 |
| F4   | VENDU              | 320 000 000 |
| F4   | 197 M <sup>2</sup> | 315 200 000 |

## ETAGE 7 - BLOC A

| TYPE | SUPERFICIE         | PRIX FCFA   |
|------|--------------------|-------------|
| F3   | 103 M <sup>2</sup> | 164 800 000 |
| F2   | VENDU              | 121 600 000 |
| F2   | 57 M <sup>2</sup>  | 91 200 000  |
| F3   | 150 M <sup>2</sup> | 240 000 000 |
| F3   | 150 M <sup>2</sup> | 240 000 000 |
| F2   | 60 M <sup>2</sup>  | 96 000 000  |

## ETAGE 7 - BLOC B

| TYPE | SUPERFICIE         | PRIX FCFA   |
|------|--------------------|-------------|
| F3   | 103 M <sup>2</sup> | 164 800 000 |
| F2   | 76 M <sup>2</sup>  | 121 600 000 |
| F2   | 57 M <sup>2</sup>  | 91 200 000  |
| F3   | RÉSERVÉ            | 240 000 000 |
| F3   | 150 M <sup>2</sup> | 240 000 000 |
| F2   | 60 M <sup>2</sup>  | 96 000 000  |

## ETAGE 8 - BLOC A

| TYPE | SUPERFICIE         | PRIX FCFA   |
|------|--------------------|-------------|
| F4   | 208 M <sup>2</sup> | 332 800 000 |
| F4   | 200 M <sup>2</sup> | 320 000 000 |
| F4   | 197 M <sup>2</sup> | 315 200 000 |

## ETAGE 8 - BLOC B

| TYPE | SUPERFICIE         | PRIX FCFA   |
|------|--------------------|-------------|
| F4   | 208 M <sup>2</sup> | 332 800 000 |
| F4   | 200 M <sup>2</sup> | 320 000 000 |
| F4   | 197 M <sup>2</sup> | 315 200 000 |

## ETAGE 9 - BLOC A

| TYPE | SUPERFICIE         | PRIX FCFA   |
|------|--------------------|-------------|
| F4   | 208 M <sup>2</sup> | 332 800 000 |
| F4   | 200 M <sup>2</sup> | 320 000 000 |
| F4   | 197 M <sup>2</sup> | 315 200 000 |

## ETAGE 9 - BLOC B

| TYPE | SUPERFICIE         | PRIX FCFA   |
|------|--------------------|-------------|
| F4   | 208 M <sup>2</sup> | 332 800 000 |
| F4   | VENDU              | 320 000 000 |
| F4   | 197 M <sup>2</sup> | 315 200 000 |



## ETAGE 10 - BLOC A

| TYPE | SUPERFICIE         | PRIX FCFA   |
|------|--------------------|-------------|
| F4   | 208 M <sup>2</sup> | 332 800 000 |
| F4   | 200 M <sup>2</sup> | 320 000 000 |
| F4   | 197 M <sup>2</sup> | 315 200 000 |

## ETAGE 10 - BLOC B

| TYPE | SUPERFICIE         | PRIX FCFA   |
|------|--------------------|-------------|
| F4   | 208 M <sup>2</sup> | 332 800 000 |
| F4   | 200 M <sup>2</sup> | 320 000 000 |
| F4   | 197 M <sup>2</sup> | 315 200 000 |

## ETAGE 11 - BLOC A

| TYPE | SUPERFICIE         | PRIX FCFA   |
|------|--------------------|-------------|
| F4   | 208 M <sup>2</sup> | 332 800 000 |
| F4   | 200 M <sup>2</sup> | 320 000 000 |
| F4   | 197 M <sup>2</sup> | 315 200 000 |

## ETAGE 11 - BLOC B

| TYPE | SUPERFICIE         | PRIX FCFA   |
|------|--------------------|-------------|
| F4   | 208 M <sup>2</sup> | 332 800 000 |
| F4   | 200 M <sup>2</sup> | 320 000 000 |
| F4   | 197 M <sup>2</sup> | 315 200 000 |





## ETAGE 12 - BLOC A

| TYPE | SUPERFICIE         | RIX FCFA    |
|------|--------------------|-------------|
| F4   | 208 M <sup>2</sup> | 332 800 000 |
| F4   | 200 M <sup>2</sup> | 320 000 000 |
| F4   | 197 M <sup>2</sup> | 315 200 000 |

## ETAGE 12 - BLOC B

| TYPE | SUPERFICIE         | RIX FCFA    |
|------|--------------------|-------------|
| F4   | 208 M <sup>2</sup> | 332 800 000 |
| F4   | 200 M <sup>2</sup> | 320 000 000 |
| F4   | RÉSERVÉ            | 315 200 000 |

## ETAGE 13 - BLOC A

| TYPE | SUPERFICIE         | RIX FCFA    |
|------|--------------------|-------------|
| F4   | 208 M <sup>2</sup> | 332 800 000 |
| F4   | 200 M <sup>2</sup> | 320 000 000 |
| F4   | 197 M <sup>2</sup> | 315 200 000 |

## ETAGE 13 - BLOC B

| TYPE | SUPERFICIE         | RIX FCFA    |
|------|--------------------|-------------|
| F4   | 208 M <sup>2</sup> | 332 800 000 |
| F4   | 200 M <sup>2</sup> | 320 000 000 |
| F4   | 197 M <sup>2</sup> | 315 200 000 |



### ETAGE 14 - BLOC A

---

| TYPE        | SUPERFICIE              | PRIX FCFA          |
|-------------|-------------------------|--------------------|
| <b>LOFT</b> | <b>598M<sup>2</sup></b> | <b>956 800 000</b> |

---

### ETAGE 14 - BLOC B

---

| TYPE        | SUPERFICIE              | PRIX FCFA          |
|-------------|-------------------------|--------------------|
| <b>LOFT</b> | <b>598M<sup>2</sup></b> | <b>956 800 000</b> |

---



**BELEL IMMO**

# CHRONOLOGIE DES MODALITÉS DE PAIEMENT

10% à la réservation

5% au démarrage des travaux

5% au démarrage des fondations

5% au démarrage du Sous-Sol

5% au démarrage du RDC

5% au démarrage de la Mezzanine

4% au démarrage de l'étage 1

4% au démarrage de l'étage 2

4% au démarrage de l'étage 3

4% au démarrage de l'étage 4

4% au démarrage de l'étage 5

4% au démarrage de l'étage 6

4% au démarrage de l'étage 7

4% au démarrage de l'étage 8

4% au démarrage de l'étage 9

4% au démarrage de l'étage 10

4% au démarrage de l'étage 11

4% au démarrage de l'étage 12

4% au démarrage de l'étage 13

4% au démarrage de l'étage 14

5% au second œuvre

4% à la livraison





## UN LIEU PENSÉ POUR VOUS

Avec ses espaces spacieux et méthodiquement éclairés, MAYOMBA vous plonge dans un cadre exceptionnel qui comblera les besoins de ses clients les plus exigeants.

# NOS PROJETS EN COURS



FIRDAWS



GRAND BASSAM



MIME



BILOLO

## PARTENAIRES POUR LE SYNDIC



## PARTENAIRES POUR LE FINANCEMENT DE L'ACQUISITION D'UN APPARTEMENT





## NOS PARTENAIRES



Pour toute réservation  
contactez nous au :

☎ +221 33 824 29 08 +221 78 586 28 28

🌐 [www.belelimmo.com](http://www.belelimmo.com)

✉ [contact@belelimmo.com](mailto:contact@belelimmo.com)

📍 Fann Résidence

**Notaire** : Office Notarial Me **Ndeye Lika BA**  
Sacré Coeur VDN Villa N9436

**Tél.** +221 33 867 31 96 - **Fax:** +221 33 867 32 01  
**BP:** 15 895 Dakar RP - Dakar (Sénégal)

## Avertissement

Décharge de toute responsabilité du promoteur. Les informations contenues dans ce document sont destinées à fournir une présentation du projet immobilier Mayomba. Le promoteur se réserve le droit de modifier à tout moment tout et/ou partie du projet immobilier Mayomba. En conséquence, la teneur de la présente brochure ne revêt pas à l'égard du promoteur un caractère contraignant. L'intégralité des modalités de la vente sera exclusivement contenue dans le contrat de vente proposé par le promoteur.



BELEL IMMO, BÂTISSEUR D'AVENIR