

BILOLO  
MODERN AND COZY



BELEL IMMO, BATISSEUR D'AVENIR

## BIENVENUE À BILOLO, OÙ VOS RÊVES PRENNENT VIE

Dans le cœur vibrant de Liberté 6, en face du camp Leclerc se dresse magnifiquement Bilolo. Cet édifice R+10 offre une expérience résidentielle unique avec ses 25 appartements spacieux, allant des F2, F4 au Loft

Une variété d'espaces pour répondre à tous vos besoins. Que vous recherchiez un espace intime pour vous ou un foyer familial accueillant, Bilolo propose une sélection d'appartements allant de 77 à 410 m<sup>2</sup>. Des F2 cosy à notre Loft luxueux, chaque unité offre des finitions de qualité supérieure et des aménagements modernes pour un confort de vie optimal.







## EMPLACEMENT RECHERCHÉ

Bénéficiant d'un emplacement de choix, la résidence Bilolo située à Liberté 6 en face du camp Leclerc est entourée de lieux d'intérêt. Entre les boutiques diverses, les universités et autres activités attrayantes, les résidents de Bilolo auront un large choix d'action.



## DES PRIX EXCEPTIONNELS POUR UN CADRE DE VIE PRIVILÉGIÉ

Avec ses appartements luxueux disponibles à un prix très alléchant dès 69 300 000 FCFA, la résidence Bilolo vous donne la possibilité de vous installer dans un lieu propice à la sérénité et au confort.

# PROGRAMME DE BILOLO

ETAGES  
**10**

APPARTEMENTS  
**26**

TYPES F2  
**06**

TYPES F3  
**11**

TYPES F4  
**08**

TYPE LOFT  
**01**





## PRESENTATION DES COMMODITÉS

Garantie décennale

Groupe électrogène

Salle polyvalente

Syndic de copropriété

Réservoir d'eau

Salle de sport

Service d'entretien/ Nettoyage

Gardiennage permanent

Caméra de surveillance

Parking au sous-sol

Local poubelle

Sécurité incendie

Ascenseur aux normes internationales

Espace de jeux pour enfant

Espace de cérémonie

# PRIX ET DISPONIBILITÉ DES APPARTEMENTS

## RDC

TYPE	SUPERFICIE	PRIX FCFA
F2	120 M <sup>2</sup>	108 000 000
F3	195 M <sup>2</sup>	175 500 000

## ETAGE 1

TYPE	SUPERFICIE	PRIX FCFA
F2	77 M <sup>2</sup>	69 300 000
F3	159 M <sup>2</sup>	143 100 000
F3	135 M <sup>2</sup>	121 500 000

## ETAGE 2

TYPE	SUPERFICIE	PRIX FCFA
F2	VENDU	69 300 000
F3	VENDU	143 100 000
F3	135 M <sup>2</sup>	121 500 000

## ETAGE 3

TYPE	SUPERFICIE	PRIX FCFA
F2	77 M <sup>2</sup>	69 300 000
F3	159 M <sup>2</sup>	143 100 000
F3	135 M <sup>2</sup>	121 500 000

## ETAGE 4

TYPE	SUPERFICIE	PRIX FCFA
F2	VENDU	69 300 000
F3	159 M <sup>2</sup>	143 100 000
F3	135 M <sup>2</sup>	121 500 000



## ETAGE 5

TYPE	SUPERFICIE	PRIX FCFA
F2	77 M <sup>2</sup>	69 300 000
F3	159 M <sup>2</sup>	143 100 000
F3	135 M <sup>2</sup>	121 500 000

## ETAGE 6

TYPE	SUPERFICIE	PRIX FCFA
F4	186 M <sup>2</sup>	167 400 000
F4	190 M <sup>2</sup>	171 000 000

## ETAGE 7

TYPE	SUPERFICIE	PRIX FCFA
<input checked="" type="checkbox"/>	VENDU	167 400 000
F4	190 M <sup>2</sup>	171 000 000

## ETAGE 8

TYPE	SUPERFICIE	PRIX FCFA
F4	186 M <sup>2</sup>	167 400 000
F4	190 M <sup>2</sup>	171 000 000



## ETAGE 9

TYPE	SUPERFICIE	PRIX FCFA
F4	186 M <sup>2</sup>	167 400 000
<input checked="" type="checkbox"/>	VENDU	171 000 000

## ETAGE 10

TYPE	SUPERFICIE	PRIX FCFA
LOFT	410 M <sup>2</sup>	369 000 000

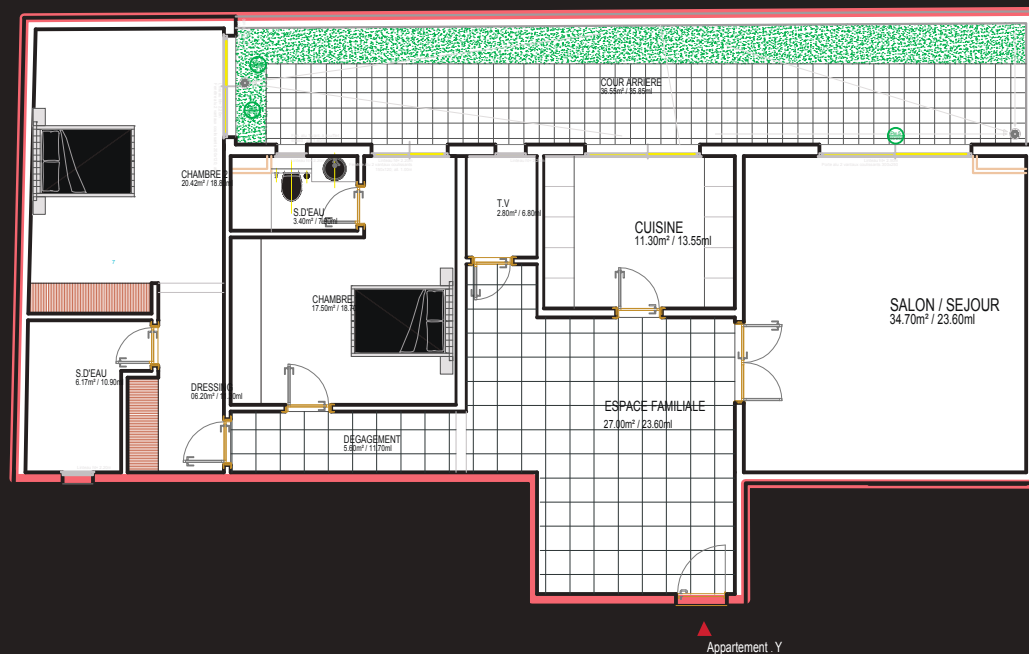


# APPARTEMENT X REZ DE CHAUSSÉE

## TYPE F2: 120m<sup>2</sup>

# APPARTEMENT Y REZ DE CHAUSSÉE

## TYPE F3: 195m<sup>2</sup>



Salon/ Sejour	27.15m <sup>2</sup>	Buanderie	04.80m <sup>2</sup>
Hall	14.90m <sup>2</sup>	Dégagement	09.05m <sup>2</sup>
Cuisine	10.30m <sup>2</sup>	Dressing	06.60m <sup>2</sup>
Toil.Visiteur	02.50m <sup>2</sup>	Patio	09.05m <sup>2</sup>
Chambre	14.40m <sup>2</sup>		
SDB	03.70m <sup>2</sup>		

Salon/ Sejour	34.70m <sup>2</sup>	Chambre 1	17.50m <sup>2</sup>
Hall	27.20m <sup>2</sup>	Salle d'eau	03.40m <sup>2</sup>
Cuisine	11.00m <sup>2</sup>	Chambre 2	20.42m <sup>2</sup>
Buanderie	07.25m <sup>2</sup>	Salle d'eau	06.17m <sup>2</sup>
Toil.Visiteur	02.80m <sup>2</sup>	Cour arrière	36.55m <sup>2</sup>
Dégagement	05.60m <sup>2</sup>		

## APPARTEMENT X ETAGE 1 À 5

TYPE F2: 77 m<sup>2</sup>



Salon/ Sejour	28.05m <sup>2</sup>
Hall	15.20m <sup>2</sup>
Cuisine	08.20m <sup>2</sup>
Toil.Visiteur	02.60m <sup>2</sup>
Chambre	15.35m <sup>2</sup>
SDB	03.40m <sup>2</sup>

## APPARTEMENT Y ETAGE 1 À 5

TYPE F3: 159 m<sup>2</sup>



Salon/ Sejour	47.95m <sup>2</sup>	Chambre 1	17.50m <sup>2</sup>
Hall	20.40m <sup>2</sup>	S.d'eau	03.40m <sup>2</sup>
Cuisine	17.85m <sup>2</sup>	Chambre 2	20.65m <sup>2</sup>
Buanderie	07.25m <sup>2</sup>	S.d'eau	04.15m <sup>2</sup>
Toil.Visiteur	04.35m <sup>2</sup>		
Dégagement	11.65m <sup>2</sup>		

# APPARTEMENT Z ETAGE 1 À 5

TYPE F3: 135 m<sup>2</sup>



Salon/ Sejour	39.10m <sup>2</sup>	Chambre 2	17.21m <sup>2</sup>
Hall	14.18m <sup>2</sup>	S.D'eau	04.06m <sup>2</sup>
Cuisine	09.00m <sup>2</sup>	Terrasse	05.95m <sup>2</sup>
Toil.Visiteur	02.56m <sup>2</sup>	Terrasse	08.90m <sup>2</sup>
Chambre 1	19.85m <sup>2</sup>		
S.D'eau	03.65m <sup>2</sup>		

# APPARTEMENT X ETAGE 6 À 9

TYPE F4: 186 m<sup>2</sup>



Salon/ Sejour	47.70m <sup>2</sup>	SDB	06.60m <sup>2</sup>
Hall	23.20m <sup>2</sup>	Chambre 2	19.20m <sup>2</sup>
Cuisine	15.30m <sup>2</sup>	S.d'eau	04.25m <sup>2</sup>
Buanderie	04.60m <sup>2</sup>	Chambre 3	17.50m <sup>2</sup>
Toil.Visiteur	03.30m <sup>2</sup>	S.d'eau	03.40m <sup>2</sup>
Chambre.P	20.65m <sup>2</sup>	Dégagement	05.30m <sup>2</sup>
Dressing	04.40m <sup>2</sup>		

# APPARTEMENT Y ETAGE 6 À 9

TYPE F4: 190 m<sup>2</sup>



Salon/ Sejour	40.60m <sup>2</sup>	Toil.Visiteur	03.30m <sup>2</sup>	Chambre 2	16.65m <sup>2</sup>	Dégagement	08.50m <sup>2</sup>
Hall	13.20m <sup>2</sup>	Chambre.P	21.20m <sup>2</sup>	S.d'eau	03.40m <sup>2</sup>	Terrasse	11.95m <sup>2</sup>
Cuisine	13.00m <sup>2</sup>	Dressing	05.80m <sup>2</sup>	Chambre 3	16.65m <sup>2</sup>	Terrasse	05.95m <sup>2</sup>
Buanderie	03.75m <sup>2</sup>	SDB	07.25m <sup>2</sup>	S.d'eau	03.40m <sup>2</sup>		

# APPARTEMENT X ETAGE 10

TYPE F6: 410 m<sup>2</sup>



Salon/ Sejour	89.40m <sup>2</sup>
Hall	18.80m <sup>2</sup>
Cuisine	22.60m <sup>2</sup>
Dégagement	06.30m <sup>2</sup>
Chambre.dom	05.80m <sup>2</sup>
Toil.Dom	02.00m <sup>2</sup>
Terrasse de service	17.90m <sup>2</sup>
Toil.Visiteur	03.15m <sup>2</sup>
Dégagement	03.15m <sup>2</sup>
Chambre.P	31.40m <sup>2</sup>
Dressing	10.70m <sup>2</sup>
SDB	09.80m <sup>2</sup>
Chambre 2	20.05m <sup>2</sup>
S.d'eau	03.40m <sup>2</sup>
Chambre 3	19.15m <sup>2</sup>
S.d'eau	03.40m <sup>2</sup>
Chambre 4	22.40m <sup>2</sup>
S.d'eau	03.40m <sup>2</sup>
Terrasse	07.20m <sup>2</sup>
Terrasse	03.30m <sup>2</sup>
Terrasse	45.40m <sup>2</sup>
Dégagement	07.90m <sup>2</sup>

## CHRONOLOGIE DES MODALITÉS DE PAIEMENT

10% à la réservation

10% au démarrage des travaux

15% au démarrage des fondations

5% au démarrage du Sous-Sol

5% au démarrage du RDC

5% au démarrage de l'étage 1

5% au démarrage de l'étage 2

5% au démarrage de l'étage 3

5% au démarrage de l'étage 4

5% au démarrage de l'étage 5

5% au démarrage de l'étage 6

5% au démarrage de l'étage 7

5% au démarrage de l'étage 8

5% au démarrage de l'étage 9

5% au démarrage de la pose du carrelage

5% à la livraison





# NOS PROJETS EN COURS



**FIRDAWS**



**NELLY**



**HOENEMS**



**MIME**

**PARTENAIRES  
POUR LE SYNDIC**



**PARTENAIRES POUR LE FINANCEMENT  
DE L'ACQUISITION D'UN APPARTEMENT**





**Notaire** : Office Notarial Me **Ndeye Lika BA**  
Sacré Coeur VDN Villa N9436  
**Tél.** +221 33 867 31 96 -  
**Fax:** +221 33 867 32 01  
**BP:** 15 895 Dakar RP - Dakar (Sénégal)

## NOS PARTENAIRES




Pour toute réservation contactez nous au :

 +221 33 824 29 08    +221 78 586 28 28

 [www.belelimmo.com](http://www.belelimmo.com)

 [contact@belelimmo.com](mailto:contact@belelimmo.com)

 Fann Résidence

## Avertissement

Décharge de toute responsabilité du promoteur. Les informations contenues dans ce document sont destinées à fournir une présentation du projet immobilier Bilolo. Le promoteur se réserve le droit de modifier à tout moment tout et/ou partie du projet immobilier Bilolo. En conséquence, la teneur de la présente brochure ne revêt pas à l'égard du promoteur un caractère contraignant. L'intégralité des modalités de la vente sera exclusivement contenue dans le contrat de vente proposé par le promoteur.



BELEL IMMO, BATISSEUR D'AVENIR