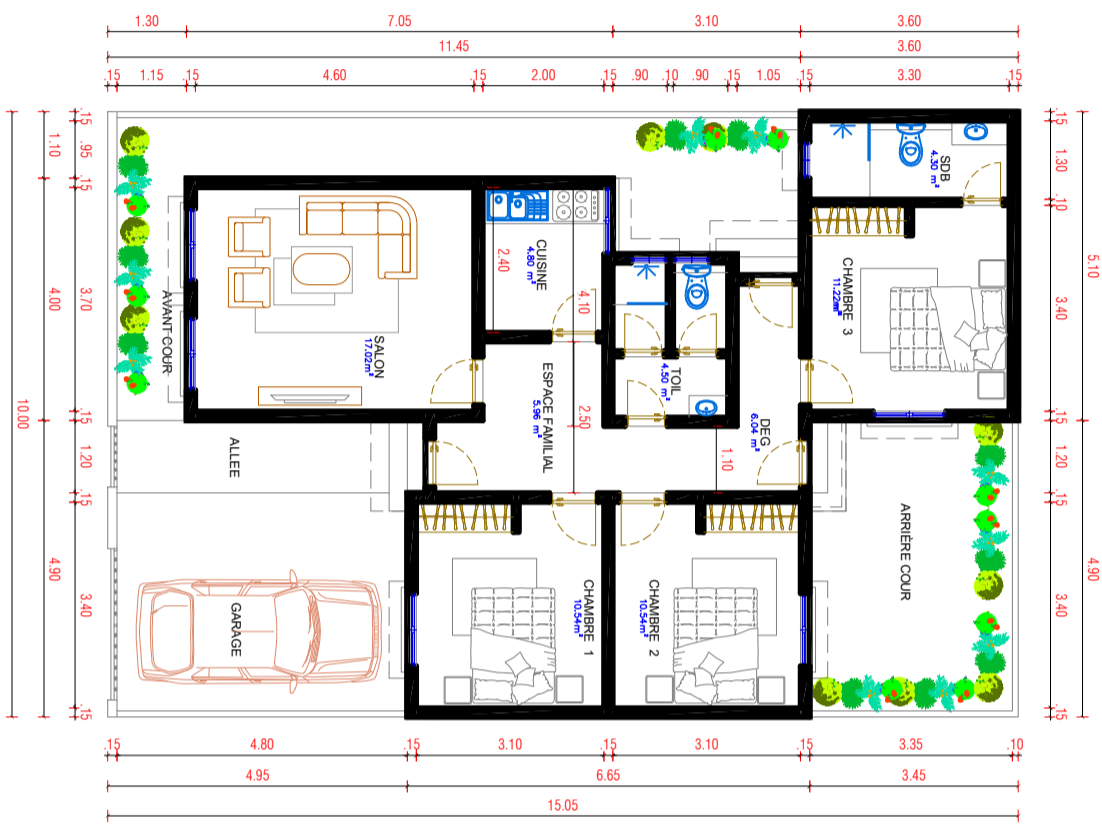
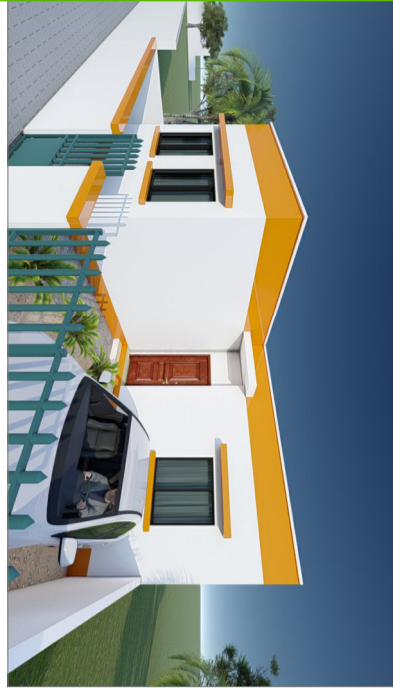


# PROGRAMME " 25 000 LOGEMENTS "

Tableau surfaces	
Surface terrain	150,00 m <sup>2</sup>
Surface batie	86,94m <sup>2</sup>
Surface utile	
Salon	17,02m <sup>2</sup>
Chambre 1	10,54m <sup>2</sup>
Chambre 2	10,54m <sup>2</sup>
Chambre 3	11,22m <sup>2</sup>
Salle de bain	4,30m <sup>2</sup>
Cuisine	4,80m <sup>2</sup>
Toilettes	4,50m <sup>2</sup>
Espace familial	5,98m <sup>2</sup>
Dégolement	6,04m <sup>2</sup>
<b>Total</b>	<b>74,92m<sup>2</sup></b>



VUE EN PLAN

# " TYPE F4 ECONOMIQUE "

## 4 PIECES

