

# Programa de Mentoría 2024

## Conecta, construye e impulsa tu desarrollo profesional y el de otras mujeres

Ciclo marzo a julio

Postulaciones hasta el martes 20 de febrero

### Guía de Introducción al Programa

¡Bienvenida, querida! Este documento será tu guía para tener un primer acercamiento a la enriquecedora experiencia del Programa de Mentoría, para resolver todas tus dudas y tomar la decisión de participar. Aquí descubrirás los fundamentos del programa, desde sus objetivos y requisitos para participar, hasta fechas importantes, expectativas, compromisos y más.

¡Prepárate para embarcar en esta emocionante jornada de aprendizaje y desarrollo!

### ¿Qué es el Programa de Mentorías?



#### UN ESPACIO SEGURO DE CONEXIÓN

Donde las egresadas de Laboratoria tendrán la oportunidad de crear una conexión única en sesiones autoorganizadas 1:1, con otras mujeres de larga trayectoria profesional en la industria digital. Como dupla, trabajarán hacia objetivos vinculados al desarrollo de *life skills* y crecimiento profesional de la egresada.



#### QUÉ BUSCAMOS

Buscamos ampliar la red profesional y potenciar el crecimiento y desarrollo laboral de nuestra **Comunidad de egresadas de los bootcamp de Web-Dev, UX/UI y Data Analytics**.



### Datos importantes a considerar:

- El Programa **no** se centra en aspectos técnicos, y no se espera que la mentora comparta o refuerce habilidades técnicas específicas de la mentee. Por ello, los perfiles de las mentoras que buscamos no se limitan al rubro de Web Development, UX/UI o Data Analytics.
- **¿Qué son las sesiones autoorganizadas?** Buscamos que este programa se ajuste a las necesidades y formas de cada dupla; por ello, nuestro programa se basa en la autogestión. Invitamos a todas nuestras participantes a ser autoras de su propio proceso y a programar sus sesiones de mentoría, en coordinación con su dupla, según sus tiempos, disponibilidad y necesidades.

# ¿Qué perfiles buscamos en el programa?



## MENTORAS

El programa está abierto a cualquier persona que se identifique como mujer y tenga 5 años a más de experiencia en la **industria tecnológica**, liderando personas y/o productos. Además, deberán contar con la disponibilidad de 6 horas mensuales aproximadamente, contemplando sesiones con tu mentee y espacios de preparación, durante la duración del programa.

Uno de nuestros objetivos es expandir la capacidad de networking de Comunidad de Laboratoria, por ello, impulsamos a que nuestras mentoras sean **externas** a la Comunidad.

Si eres egresada de Laboratoria y te interesa ser mentora del programa, te invitamos a comunicarte con [florencia.penaflor@laboratoria.la](mailto:florencia.penaflor@laboratoria.la) para explorar otras posibilidades para ti.



## MENTEES

El programa está abierto a **egresadas de la Comunidad de Laboratoria que tengan de 6 meses a más después de haberse empleado en la industria tecnológica**. Además, las egresadas deberán estar al día o haber completado su compromiso de pagos con Laboratoria. Si te empleaste después del plazo y no te corresponde pagar o eres egresada del certificado de data, este requisito se completa automáticamente.

Como mentee, deberás contar con la disponibilidad de 6 horas mensuales aproximadamente, contemplando sesiones con tu mentora y espacios de preparación, durante los meses que dure el programa.

# ¿El Programa de Mentorías es adecuado para mí?

El programa está diseñado para conectar mujeres en la industria tech y ayudar a las mentees a avanzar en sus metas personales o profesionales. Si cumples con los requisitos mencionados anteriormente y aún estás dudando en inscribirte, te compartimos un par de preguntas que podrías considerar:

## SI DESEAS SER MENTORA

- ¿Te interesa impulsar el crecimiento de otras mujeres en la industria tech?
- ¿Estás buscando compartir tus conocimientos, experiencias y mejores aprendizajes a una mujer que está buscando crecer?
- ¿Cuentas con la **disponibilidad y disposición de acompañar a tu mentee durante 4 meses**, en su proceso de crecimiento y buscar proactivamente las mejores formas de impulsar su desarrollo?

## SI DESEAS SER MENTEE

- ¿Te interesa impulsar tus habilidades para la vida?
- ¿Estás buscando entender cómo desarrollar diferentes trayectorias profesionales o necesitas ayuda para trazar y alcanzar tus metas y aspiraciones profesionales?
- ¿Cuentas con la disponibilidad y disposición de **liderar, durante 4 meses, tu proceso de crecimiento y buscar proactivamente tus propias estrategias de desarrollo?** Considerando que tu mentora será una orientadora, más no la responsable del proceso de mentoría.

## ESPERAMOS QUE LAS MENTORAS Y MENTEES PUEDAN:

- Establecer metas realistas y objetivos medibles
- Comunicarse asertivamente sobre cómo prefieren llevar el proceso de mentorías
- Garantizar un espacio seguro, de respeto y honestidad entre ambas
- Ser proactivas durante el diseño y gestión de las sesiones de mentorías
- Ser transparentes con su dupla y el equipo de Laboratoria si tu situación cambia durante el Programa y necesitas detenerlo.



# ¿Cuál es la duración y qué fechas debo considerar?

2024	MAR	ABR	MAY	JUN	JUL
Meses	● Kick Off 12 de marzo	● Desarrollo de sesiones de mentoría (Considerando sesiones de feedback)			● Cierre 1era semana de julio



Nuestro evento de inicio será un **espacio de training intensivo** sobre los objetivos y recursos del Programa de Mentoría, y finalmente, mentoras y mentees podrán conocerse.



Se recomienda que a la mitad del programa, las duplas tengan **una sesión de feedback y retroalimentación** para evaluar avances, estrategias y reformular objetivos de ser necesario.



Las **duplas tendrán un aproximado de 4 meses** para desarrollar sus objetivos y estrategias para lograrlos. El ritmo y la cantidad de sesiones lo decidirán según sus necesidades.



El cierre se realiza en **julio, junto con la entrega de certificados** de participación. Si las duplas lo desean, podrán seguir con el proceso el tiempo que necesiten.

## RECURSOS

### ¿Me brindarán recursos para desarrollar mi mentoría?



Todas las participantes del programa harán uso del Kit de Mentorías, un espacio enfocado en brindar recursos de apoyo para dar inicio a su proceso.

## MATERIALES DE APOYO

- De manera mensual, el equipo del Programa difundirá material de apoyo vinculado a las mentorías y desarrollo de life skills, con el fin de seguir impulsándolas a aprovechar al máximo el programa.

## CHAT GRUPAL

- El Programa de Mentorías cuenta con un chat grupal donde podremos interactuar y conocer el proceso de otras mentoras o mentees, conversar, recibir consejos y recibir material útil durante el Programa.

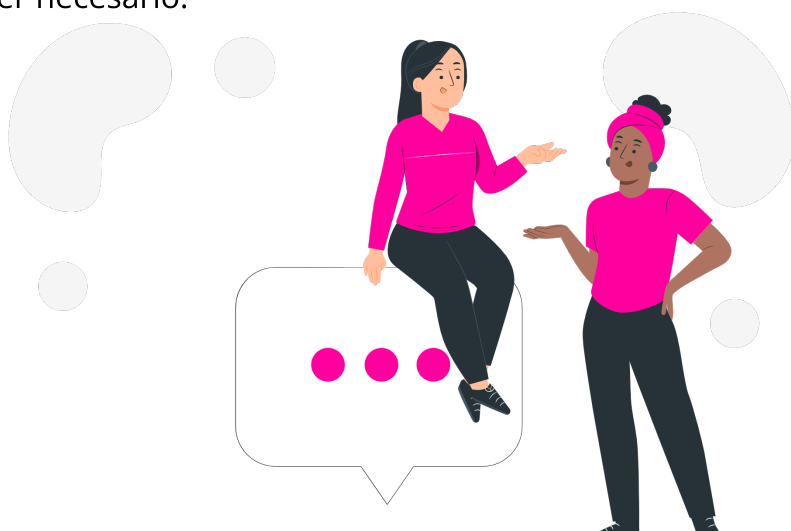
# ¿Cómo logro una mentoría exitosa?

**¡El éxito se ve diferente en cada dupla!** El programa está diseñado para ser flexible y adaptarse a las necesidades de cada mentee, por ello, no evaluamos el desempeño de las duplas bajo ningún formato.

Basándonos en nuestro principio de auto-gestión, invitamos a que todas las duplas generen sus propias estrategias para desarrollar el Programa, considerando sus necesidades, contexto y capacidades. Aunque se recomienda mantener una agenda de temas clave para asegurarse de lograr todo lo propuesto, el diseño de objetivos, la estrategia a desarrollar y el monitoreo de los avances será hecho por la dupla.

En el formulario de inscripción, haremos preguntas específicas sobre las expectativas de las mentees y sobre lo que las mentoras pueden ofrecer, para hacer el mejor match. Después de eso, los avances a desarrollar quedan en manos de ambas.

**¡Nosotras estaremos siempre para ayudarlas!** Durante el Programa podrán agendarnos espacios de asesoramiento de ser necesario, además, podrán apoyarse del Kit de Mentorías y podrán solicitar recursos de apoyo al equipo o en los espacios grupales, de ser necesario.



**Cualquier duda adicional puedes contactarte con el equipo de Laboratorio**

Beatriz Bustamante

✉ beatrizbustamante@laboratoria.la

☎ +56 999 534 142

📅 [Agenda una reunión](#)

Florencia Peñaflor

✉ florencia.penaflor@laboratoria.la

☎ +51 967 145 314

📅 [Agenda una reunión](#)