

Programa de Mentoria 2024

Conecte, construa e impulse o seu desenvolvimento profissional e o de outras mulheres

Ciclo - março a julho

Inscrições abertas até terça-feira, 20 de fevereiro



Guia de introdução ao Programa

Seja bem-vinda, querida! Este documento será seu guia para que você tenha um primeiro contato com a enriquecedora experiência do Programa de Mentoria! Tire todas as suas dúvidas e participe. Aqui você vai conhecer as bases do programa, desde os objetivos e requisitos de participação até datas importantes, expectativas, compromissos e muito mais.

Prepare-se para embarcar nesta emocionante jornada de aprendizagem e desenvolvimento!

O que é o Programa de Mentorias?



UM ESPAÇO SEGURO DE CONEXÃO

Você terá a oportunidade de se conectar individualmente com outra mulher e se aventurar na troca de conhecimentos e experiências em sessões online. Nas sessões vocês trabalharão para atingir objetivos definidos em dupla, visando o desenvolvimento de *life skills* e o crescimento profissional.



O QUE BUSCAMOS?

Procuramos expandir a rede e promover o crescimento e o desenvolvimento profissional da nossa **Comunidade de graduadas dos bootcamps de Web-Dev, UX/UI e Data Analytics**.

Informações importantes:

- É importante destacar que o Programa não está focado em aspectos técnicos, nem se espera que a mentora compartilhe ou reforce habilidades técnicas específicas da mentorada. Por isso, os perfis das mentoras que buscamos não se limitam a Web Development, UX/UI ou Data Analytics.
- **O que são as sessões autogeridas?** Nosso objetivo é que este programa se ajuste às necessidades e características de cada dupla; por isso, nosso programa é baseado na autogestão. Convidamos todas as participantes a serem autoras de seu próprio processo e a programar suas sessões de mentoria de acordo com seu tempo, disponibilidade e necessidades.

Que perfis buscamos para o programa de mentorias?

MENTORAS



O programa está aberto a qualquer pessoa que se identifique como mulher e tenha 5 anos ou mais de experiência no **setor de tecnologia**, liderando pessoas e/ou produtos. Além disso, devem ter disponibilidade de aproximadamente 6 horas por mês, incluindo sessões com sua mentorada e tempo de preparação, durante a duração do Programa.

Um de nossos objetivos é expandir a capacidade de networking da Comunidade Laboratória, e por isso aconselhamos que nossas mentoras sejam **externas** à Comunidade. Se você é graduada da Laboratória e tem interesse em ser mentora do programa, convidamos você a entrar em contato com anaclara@laboratoria.la para explorar outras possibilidades.

MENTORADAS



O programa está aberto para **graduadas da Comunidade da Laboratória que estejam empregadas no setor de tecnologia há pelo menos 6 meses**. As graduadas também devem estar em dia ou ter concluído seu compromisso de pagamento com a Laboratória. Se você conseguiu um emprego depois do prazo e não estiver pagando ou for graduada da certificação em dados, esse requisito será automaticamente cumprido.

Como mentorada, você deverá ter disponibilidade de aproximadamente 6 horas mensais, incluindo sessões com sua mentora e tempo de preparação, durante os meses de duração do Programa.

O Programa de Mentorias é adequado para mim?

O programa foi projetado para conectar mulheres na indústria tech e ajudar as mentoradas a progredirem em suas metas pessoais ou profissionais. Se você está pensando em se inscrever, compartilhamos algumas perguntas que você poderia considerar:

SE VOCÊ QUER SER MENTORA:

- Você tem interesse em promover o crescimento de outras mulheres na indústria tech?
- Está procurando compartilhar seus conhecimentos, experiências e melhores aprendizados com uma mulher que busca crescer?
- Tem disponibilidade e vontade de acompanhar sua mentorada por **4 meses em seu processo de crescimento** e buscar proativamente as melhores maneiras de impulsionar seu desenvolvimento? Considere que são necessárias pelo menos 6 horas de disponibilidade mensal para os encontros em dupla e planejamento de sessões.

SE VOCÊ QUER SER MENTORADA:

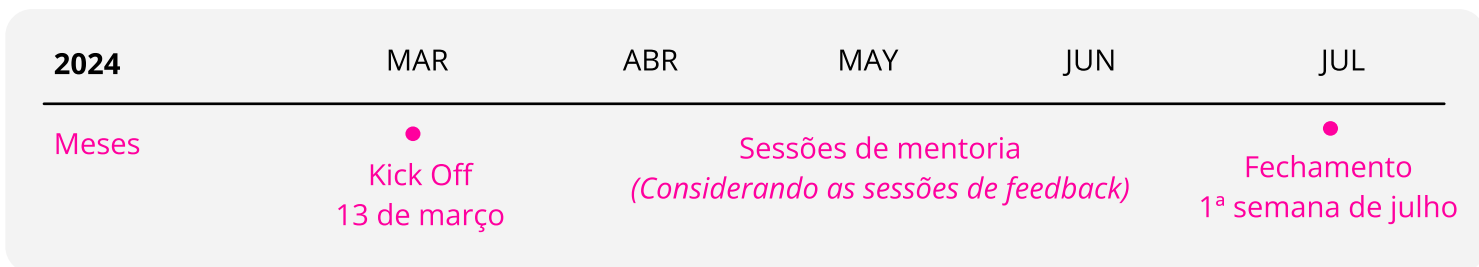
- Você tem interesse em desenvolver suas habilidades para a vida (*lifeskills*)?
- Está buscando entender como desenvolver diferentes trajetórias profissionais, ou precisa de ajuda para traçar e alcançar suas metas e aspirações profissionais?
- Tem disponibilidade e **disposição para liderar, por 4 meses, seu processo de crescimento e buscar proativamente suas próprias estratégias de desenvolvimento**? Considere que a sua mentora será uma orientadora, mas não a responsável pelo processo de mentoria. Considere ainda que são necessárias pelo menos 6 horas de disponibilidade mensal para os encontros em dupla.

ESPERAMOS QUE VOCÊS POSSAM:

- Estabelecer metas realistas e objetivos mensuráveis.
- Comunicar-se assertivamente sobre como preferem conduzir o processo de mentorias.
- Garantir um espaço seguro, de respeito e honestidade entre si.
- Ser proativas durante o planejamento e a gestão das sessões de mentoria.
- Ser transparente com sua parceira e a equipe da Laboratória se a sua situação se alterar durante o Programa e você precisar interrompê-lo.



Qual é a duração e que datas preciso considerar?



Nosso evento de início consistirá em uma **sessão de treinamento intensivo sobre os objetivos e recursos do Programa de Mentoria**. Contaremos ainda com um espaço reservado para que as duplas possam se conhecer.



Recomendamos que, **na metade do Programa, as duplas tenham uma sessão de feedback para avaliar o progresso**, as estratégias e reformular os objetivos, se necessário.



As duplas terão cerca de **4 meses para desenvolver seus objetivos e estratégias para alcançá-los**. O ritmo e a quantidade de sessões serão decididos de acordo com suas necessidades.



O **encerramento do Programa será realizado em julho, junto com a entrega dos certificados de participação**. Se as duplas desejarem, poderão continuar com o processo pelo tempo que precisarem.

RECURSOS

Receberei recursos para desenvolver minha mentoria?



Todas as participantes do programa usarão o Kit de Mentorias, um espaço voltado para o fornecimento de recursos de apoio para dar início ao processo.

MATERIAIS DE APOIO

- Mensalmente, a equipe do Programa divulgará material de apoio relacionado às mentorias e ao desenvolvimento de *life skills*, a fim de continuar incentivando-as a aproveitarem ao máximo o programa.

CHAT EM GRUPO

- Por fim, o Programa de Mentorias conta com um bate-papo em grupo no qual podemos interagir e conhecer o processo de outras mentoras ou mentoradas, conversar, receber conselhos e materiais úteis durante o Programa.

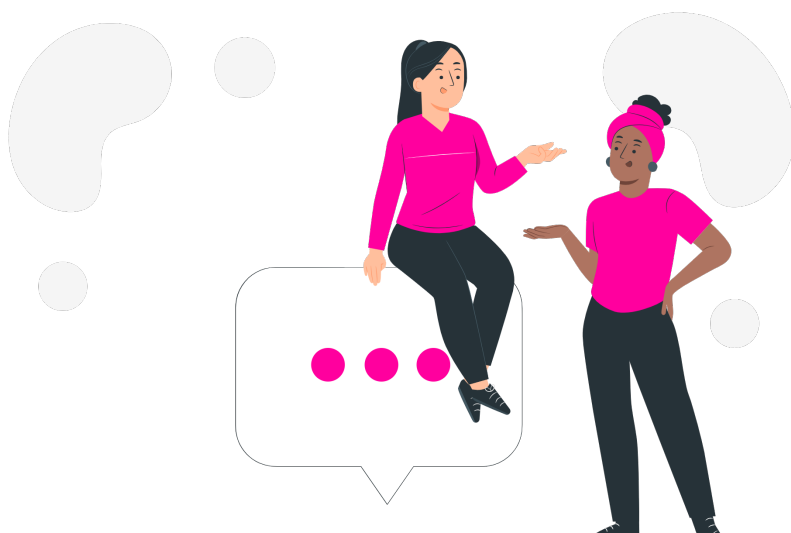
Como faço para ter uma mentoria bem-sucedida?

O sucesso é diferente para cada dupla! O programa foi projetado para ser flexível e adaptável às necessidades de cada mentorada, portanto, não avaliamos o desempenho das duplas de acordo com nenhum formato.

Com base em nosso princípio de autogestão, convidamos todas as duplas a criarem suas próprias estratégias para desenvolver o Programa, considerando suas necessidades, contexto e capacidades. Embora seja recomendável manter uma agenda de questões-chave para garantir que tudo o que foi proposto seja alcançado, a elaboração dos objetivos, a estratégia a ser desenvolvida e o monitoramento do progresso serão feitos pela dupla.

No formulário de inscrição, faremos perguntas específicas sobre as expectativas das mentoradas e o que as mentoradas podem oferecer, de modo a fazer a melhor combinação. Depois disso, os demais desenvolvimentos estão nas mãos de ambas.

Sempre estaremos à disposição para ajudá-las! Durante o Programa, você poderá agendar sessões de aconselhamento conosco, se necessário, e também poderá usar o Kit de Mentorias e solicitar recursos para apoiar a equipe, ou nos espaços em grupo, se for preciso.



Se tiver mais alguma dúvida, entre em contato com a equipe da Laboratória:

Beatriz Bustamante

✉ beatrizbustamante@laboratoria.la

☎ +56 999 534 142

📅 [Agendar uma reunião](#)

Ana Clara Canellas

✉ anaclara@laboratoria.la

☎ +55 21 97950 1526

📅 [Agendar uma reunião](#)