

Fiche technique

# **MRT 2470 PRIVILEGE PLUS**

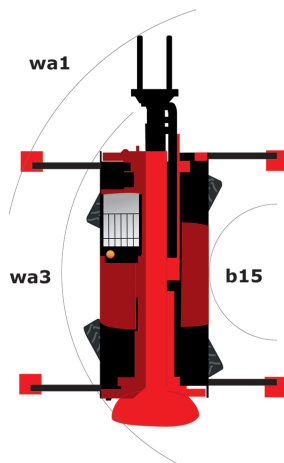
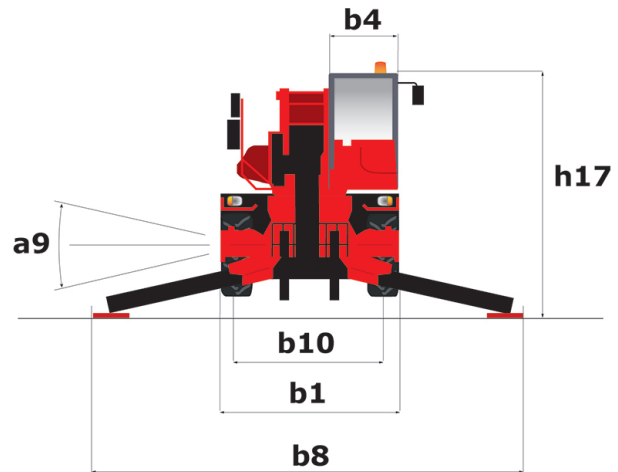
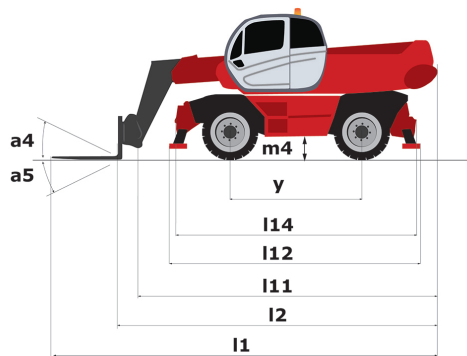
Chariots TéléscoPIques Rotatifs



Capacités		
Capacité max.	7000 kg	15432.36 lbs
Hauteur de levage max.	24.80 m	81 ft 36 in
Portée max.	20.50 m	65 ft 62 in
Dimensions		
l2 - Longueur au talon de fourche	7.55 m	24.77 ft
l1 - Longueur hors tout	8.75 m	26.24 ft
b1 - Largeur hors tout machine	2.49 m	8.17 ft
b8 - Largeur hors tout stabilisateurs déployés	6.25 m	20.50 ft
h17 - Hauteur hors tout	3.05 m	10 ft
b15- Rayon de braquage intérieur	6.50 m	21.32 ft
m4 - Garde au sol machine	0.35 m	1.15 ft
a4 - Angle de cavage	12.30 °	12.30 °
a5 - Angle de déversement	108.70 °	108.70 °
Pneus standards	Gonflables	Gonflables
Fourches standards	1200 x 130 x 60	47.2 x 5.11 x 2.36
Poids	21760 kg	47972.59 lbs
Stabilisateurs		
Type	Télescopiques Duplex	Télescopiques Duplex
Commandes	Individuelle ou Simultanée	Individuelle ou Simultanée
Moteur		
Marque	Mercedes	Mercedes
Normes environnementales	OM 934 E4-5 - Stage 4 / Final Tier 4	OM 934 E4-5 - Stage 4 / Final Tier 4
Puissance	176 ch / 129 kW	176 ch / 129 kW
Couple max.	750 Nm à 1500 tr/min	553 ft.lbs à 1500 tr/min
Nombre de cylindres - Cylindrée	4 - 5130 cm³	4 - 313 in³
Injection	Directe	Directe
Refroidissement	Eau	Eau
Transmission		
Type	Hydrostatique	Hydrostatique
Effort de traction	9500 daN	21356.85 lbf
Frein de parking	Automatique Négatif	Automatique Négatif
Frein de service	Hydrauliques	Hydrauliques
Hydraulique		
Type de pompe	MachinePumpType.Variable	MachinePumpType.Variable
Débit hydraulique	180 l/min	47.50 gpm
Pression	350 bar	5076.32 psi
Réservoirs		
Huile hydraulique	290 l	76.60 US gal.
Carburant	290 l	76.60 US gal.
Fluide d'échappement Diesel (DEF) de type AdBlue	57 l	15.05 US gal.
Bruit & Vibrations		
Bruit au poste de conduite (LpA)	79.70 dB(A)	79.70 dB(A)
Bruit à l'environnement (Lwa)	108 dB(A)	108 dB(A)
Vibration sur l'ensemble mains/bras	<2,50 m/s²	<8,2 in/s²

## Schémas d'encombrement

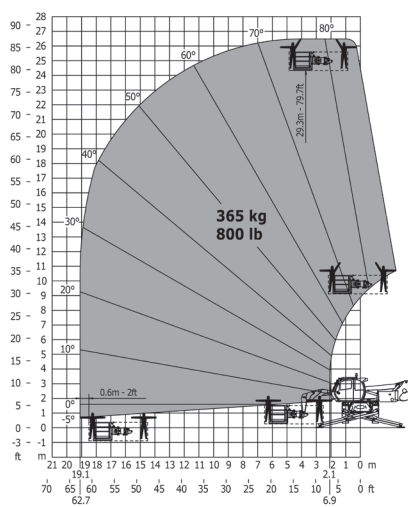
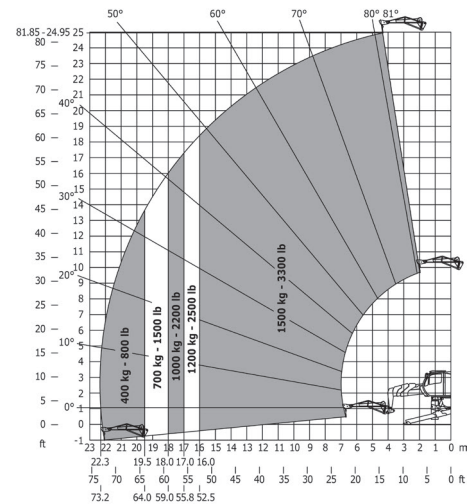
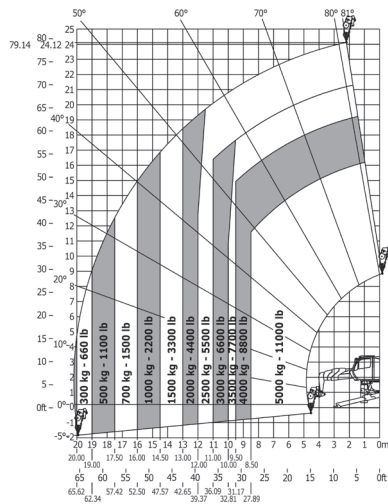
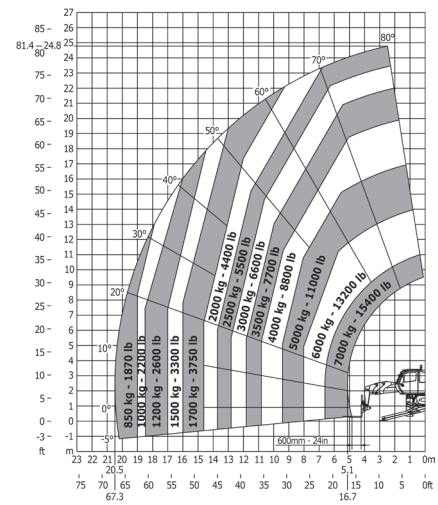
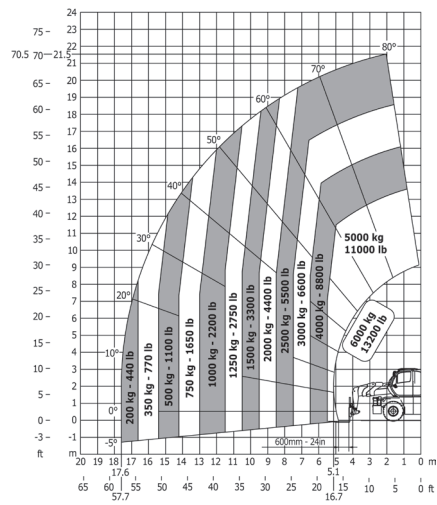
Document créé le 6 juin 2017 15:31



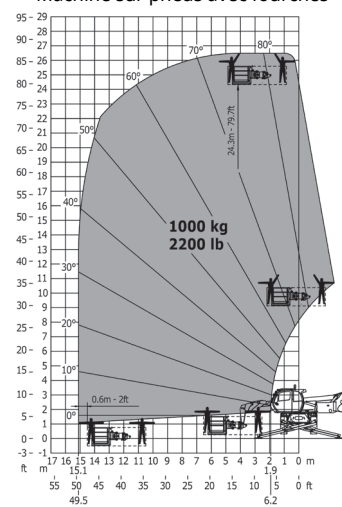
Autres données	Métrique
l11 - Longueur hors tout au tablier	7.55 m
l12 - Longueur hors tout aux stabilisateurs	8.75 m
b8 - Largeur hors tout stabilisateurs déployés	6.25 m
b4 - Largeur hors tout cabine	0.99 m
l14 - Longueur chassis	5.60 m
y - Empattement des roues	3.25 m
a9 - Correcteur de dévers	7.40 °
a4 - Angle de cavage	12.30 °
a5 - Angle de déversement	108.70 °
b10 - Voie (milieu des roues) avant	2.05 m
b11 - Voie (milieu des roues) arrière	2.05 m
Wa1 - Rayon de braquage extérieur (avec fourches)	6.50 m
Wa3 - Rayon de giration extérieur chassis	1.50 m

## Abaques

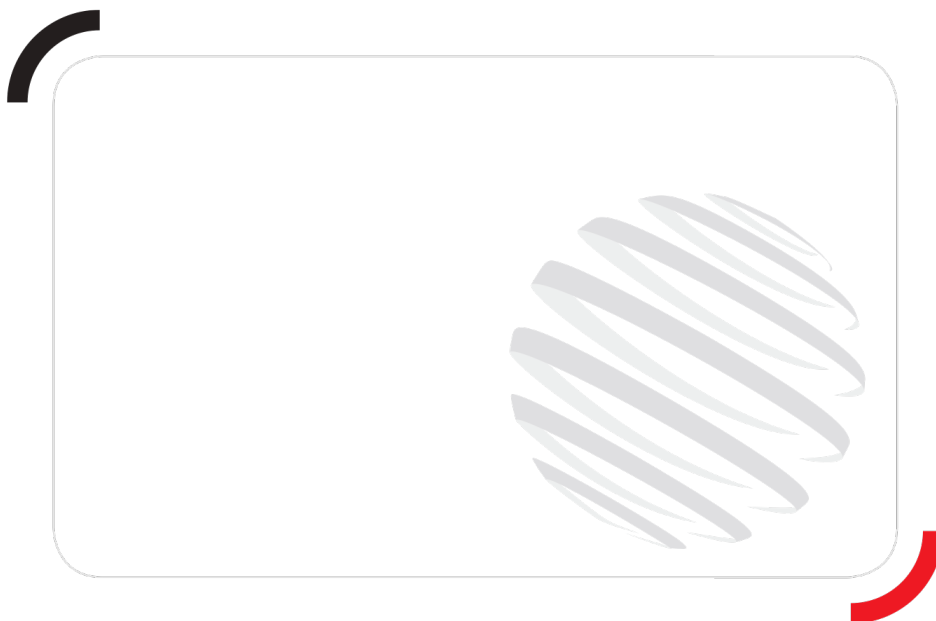
Document créé le 6 juin 2017 15:31



Machine sur pneus avec fourches



This image shows a single sheet of white paper with horizontal ruling lines. The lines are evenly spaced and run across the width of the page. There are no margins, text, or other markings on the paper.



Siège Social  
430 rue de l'Aubinière - 44150 Ancenis Cedex - France  
Tel: +33(0)2 40 09 10 11 - Fax: +33 (0)2 40 09 10 97  
[www.manitou.com](http://www.manitou.com)



Cette publication présente le descriptif des versions et possibilités de configuration des produits Manitou qui peuvent différer en équipement. Les équipements présentés dans cette brochure peuvent être de série, en option, ou non disponibles suivant les versions. Manitou se réserve le droit, à tout moment et sans préavis, de modifier les spécifications décrites et représentées. Les spécifications portées n'engagent pas le constructeur. Pour plus de détails, contactez votre concessionnaire Manitou. Document non contractuel. Présentation des produits non contractuelle. List des spécifications non exhaustive. Les logos ainsi que l'identité visuelle de l'entreprise sont la propriété de Manitou et ne peuvent être utilisés sans autorisation. Tous droits réservés. Les photos et schémas contenus dans la présente brochure ne sont fournis qu'à des fins de consultation et à titre indicatif.

MANITOU BF SA - Société anonyme à conseil d'administration - Capital social : 39 547 824 euros - 857 802 508 RCS Nantes