

Technisches Datenblatt

# **MRT 2470 PRIVILEGE PLUS**

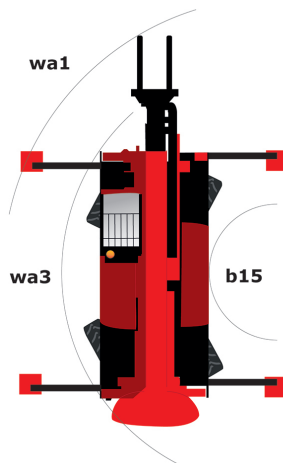
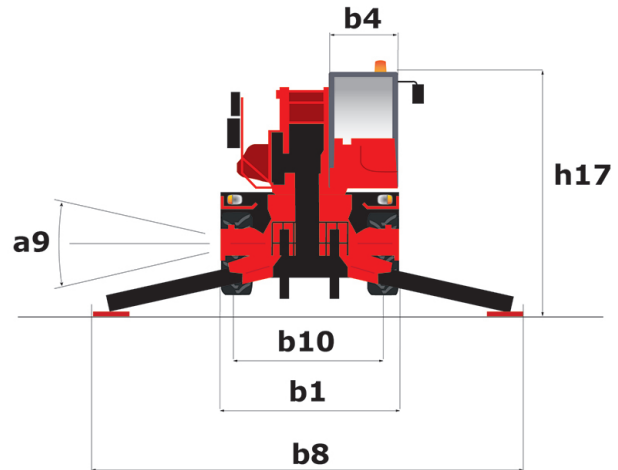
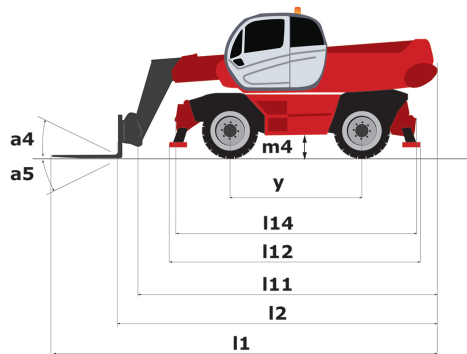
Drehbare Teleskopplader



Leistungsvermögen		
Max. Tragkraft	7000 kg	15432.36 lbs
Max. Hubhöhe	24.80 m	81 ft 36 in
Max. Reichweite	20.50 m	65 ft 62 in
Abmessungen		
l2 - Länge bis Gabelrücken	7.55 m	24.77 ft
l1 - Gesamtlänge	8.75 m	26.24 ft
b1 - Gesamtbreite Maschine	2.49 m	8.17 ft
b8 - Gesamtbreite, Stabilisatoren ausgefahren	6.25 m	20.50 ft
h17 - Gesamthöhe	3.05 m	10 ft
wa1 - äußerer Wenderadius (mit Gabeln)	6.50 m	21.32 ft
m4 - Bodenfreiheit Maschine	0.35 m	1.15 ft
a4 - Kippwinkel	12.30 °	12.30 °
a5 - Schüttwinkel	108.70 °	108.70 °
Standardreifen	Luftbereifung	Luftbereifung
Standardgabeln	1200 x 130 x 60	47.2 x 5.11 x 2.36
Gewicht	21760 kg	47972.59 lbs
Stabilisatoren		
Typ	Teleskopierbarer Doppelmast	Teleskopierbarer Doppelmast
Steuerungen	Einzeln oder gleichzeitig	Einzeln oder gleichzeitig
Motor		
Marke	Mercedes	Mercedes
Umweltschutznormen	OM 934 E4-5 - Stage 4 / Final Tier 4	OM 934 E4-5 - Stage 4 / Final Tier 4
Leistung	176 PS / 129 kW	- / 129 kW
Max. Drehmoment	750 Nm bei 1500 rpm	553 ft.lbs bei 1500 rpm
Zylinderzahl - Hubraum	4 - 5130 cm³	4 - 313 in³
Einspritzung	Direkt	Direkt
Kühlung	Wasser	Wasser
Getriebe		
Typ	Hydrostatisch	Hydrostatisch
Zugkraft	9500 daN	21356.85 lbf
Feststellbremse	Automatisch negativ	Automatisch negativ
Betriebsbremse	Hydraulisch	Hydraulisch
Hydraulik		
Pumpenart	MachinePumpType.Variable	MachinePumpType.Variable
Hydraulikfördermenge	180 l/min	47.50 gpm
Druck	350 bar	5076.32 psi
Tank		
Hydrauliköl	290 l	76.60 US gal.
Kraftstoff	290 l	76.60 US gal.
Abgasreinigungsflüssigkeit AdBlue	57 l	15.05 US gal.
Geräuschemission und Vibration		
Geräuschpegel am Fahrerstand (LpA)	79.70 dB(A)	79.70 dB(A)
Umgebungsgeräusch (LwA)	108 dB(A)	108 dB(A)
Schwingungsbelastung Hand/Arm	<2.50 m/s²	<8,2 ft/s²

## Maßzeichnung

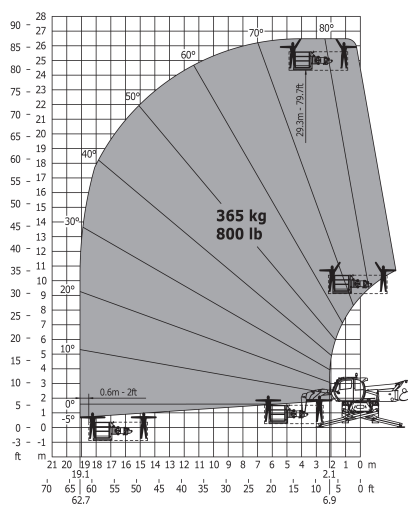
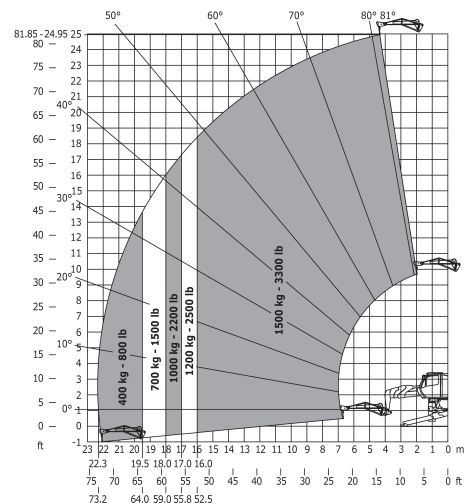
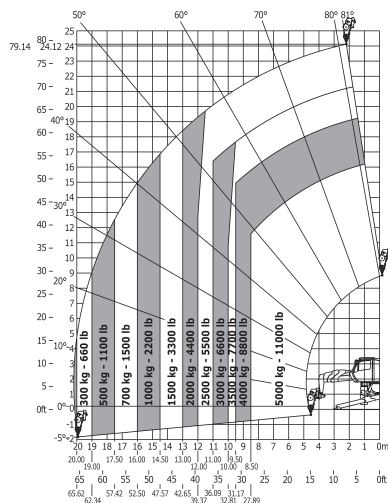
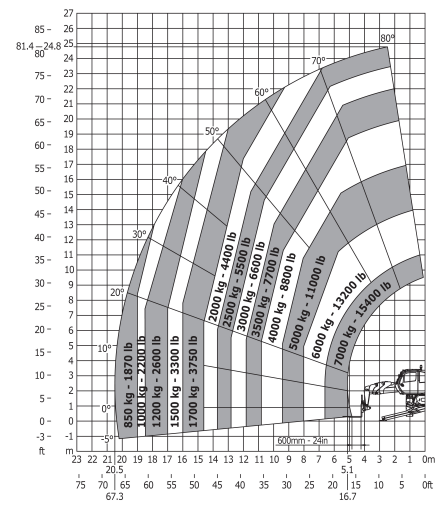
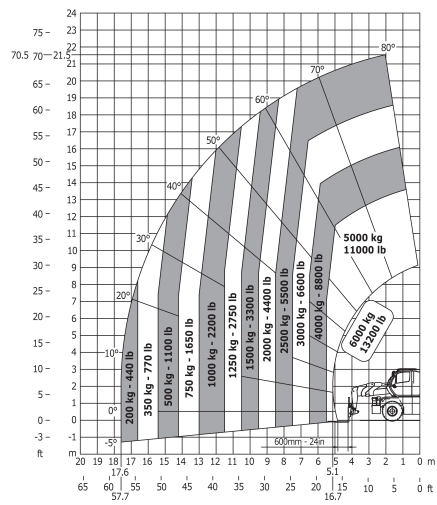
Erstellt am 7. Juni 2017 09:38



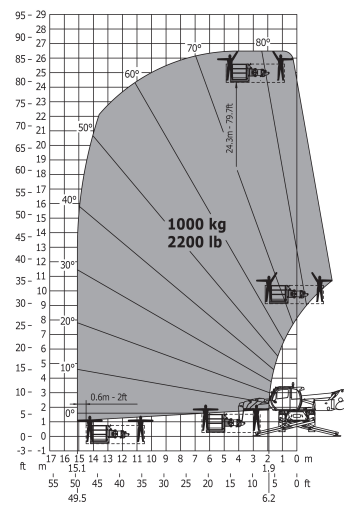
Sonstige Daten	Metrisch
l11 - Gesamtlänge mit Geräteträger	7.55 m
l12 - Gesamtlänge mit Stabilisatoren	8.75 m
b8 - Gesamtbreite, Stabilisatoren ausgefahren	6.25 m
b4 - Gesamtbreite mit Kabine	0.99 m
l14 - Fahrgestelllänge	5.60 m
y - Radstand	3.25 m
a9 - Niveau-Ausgleich	7.40 °
a4 - Kippwinkel	12.30 °
a5 - Schüttwinkel	108.70 °
b10 - Spurweite vorne (Radmitte)	2.05 m
b11 - Spurweite hinten (Radmitte)	2.05 m
b15 - Rayon de braquage intérieur	6.50 m
Wa3 - äußerer Wenderadius Fahrgestell	1.50 m

## Traglasttabellen

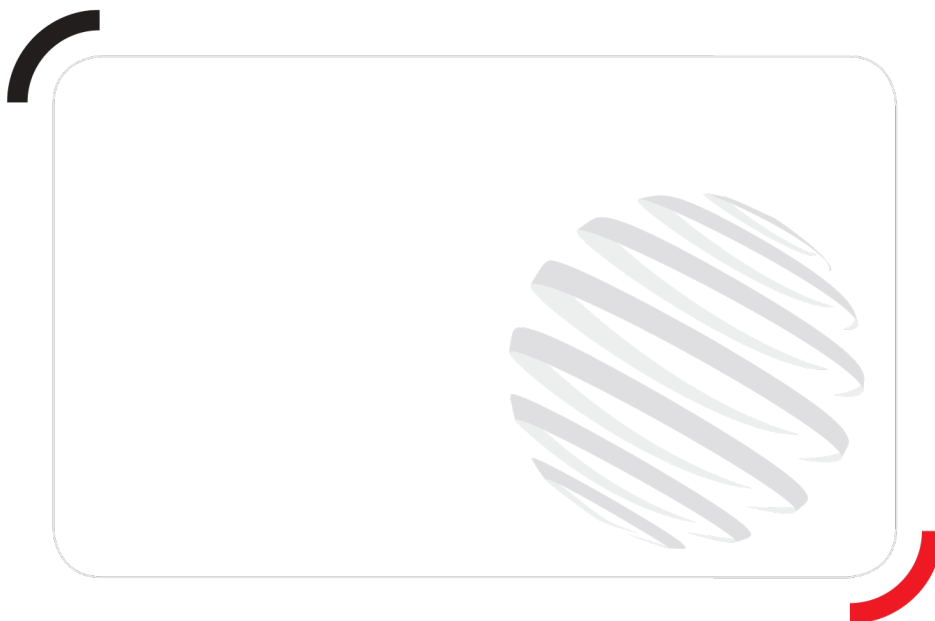
Erstellt am 7. Juni 2017 09:38



Maschine auf Rädern mit Gabeln







Siège Social  
430 rue de l'Aubinière - 44150 Ancenis Cedex - France  
Tel: +33(0)2 40 09 10 11 - Fax: +33 (0)2 40 09 10 97  
[www.manitou.com](http://www.manitou.com)



In vorliegender Broschüre sind die Versionen und Konfigurationsoptionen für Manitou-Produkte beschrieben, die mit unterschiedlicher Ausrüstung ausgestattet werden können. Bei der in der Broschüre beschriebenen Ausrüstung kann es sich um Standard- oder Sonderausrüstung handeln oder um Ausrüstung, die für bestimmte Versionen nicht erhältlich ist. Manitou behält sich das Recht vor, jederzeit unangekündigte Änderungen an den gezeigten und beschriebenen Spezifikationen vorzunehmen. Der Hersteller haftet nicht für die angegebenen Spezifikationen. Für weitere Informationen wenden Sie sich bitte an Ihren Manitou-Händler. Dokument ohne Gewähr. Die Produktbeschreibungen können vom eigentlichen Produkt abweichen. Die Auflistung der Spezifikationen erhebt keinen Anspruch auf Vollständigkeit. Logos und Corporate Identity des Unternehmens sind Eigentum von Manitou und dürfen nicht ohne Genehmigung verwendet werden. Alle Rechte vorbehalten. Die in dieser Broschüre enthaltenen Fotos und Abbildungen dienen lediglich Informationszwecken.