



**ECHEVERRIA  
IZQUIERDO**  
Inmobiliaria



**ENTREGA INMEDIATA**

**DIMENSION NUNOA**

*Av. José Pedro Alessandri 1495*

D E P A R T A M E N T O S

**Descubre el estilo de una vida diferente**

PROYECTO

 DIMENSION NUNOIA

U n p r o y e c t o n u e v o p o r d e s c u b r i r

*En la emblemática comuna de Nuñoa nace un edificio que se adapta a lo que estabas esperando, con todo el respaldo y calidad que ofrece Echeverría Izquierdo Inmobiliaria en sus proyectos y entregando espacios que recogen las nuevas tendencias del estilo de vida de los habitantes urbanos de hoy.*

*Junto con diseñar un edificio de calidad, que permite una agradable convivencia, Dimensión Nuñoa se emplaza en un activo y tradicional barrio de dicha comuna. Este funcional proyecto emerge como una atractiva propuesta que se convierte en una nueva dimensión en estilo de vida.*



DIMENSION ÑUÑO A

## T u f u t u r o e s t á a q u í

*La comuna de Ñuñoa siempre se ha caracterizado por sus calles residenciales, establecimientos tradicionales e instituciones útiles para la vida diaria. En la actualidad, Ñuñoa además contempla renovadas zonas de comercio y servicios, junto con lo práctico de estar ubicada en plena zona oriente de Santiago.*

*Emplazado en la Calle José Pedro Alessandri, Dimensión Ñuñoa ofrece excelente conectividad, movilización y fluidez para lograr todo lo que se busca en un nuevo hogar.*

*Su entorno ofrece universidades, colegios, parques, gimnasios y cuenta con el Mall Portal Ñuñoa a sólo pasos, con hipermercado y más de 80 locales comerciales, entre tiendas, patio de comidas, juegos, 6 salas de cine y más. De esta manera se cubren todas las necesidades prácticas que impone el estilo de vida moderno, facilitando el día a día de sus residentes y entregando toda una plataforma de diversión y servicios.*

- Inmediato a Mall Portal Ñuñoa, con hipermercado, más de 80 tiendas y salas de cine.
- Próximo a Parques Juan XXIII y Los Presidentes.
- Colegios y Universidades en los alrededores.





*Edificio Dimensión Nuñoa introduce en la comuna una excelente alternativa para disfrutar al máximo. Una edificación provista de múltiples beneficios, que con sus dimensiones, formas y distribución, te hará experimentar grandes momentos.*

*Siendo un edificio de sólo 7 pisos, logra construir un hábitat único para sus futuros residentes, donde su equipamiento te permite disfrutar de un merecido descanso y máxima entretenimiento. Su agradable piscina en verano, convertirá el tiempo libre en momentos de pleno relax; sus quinchos y jardines te invitarán a compartir con amigos y/o familia; en tanto, una confortable sala multiuso te será de gran utilidad en diferentes ocasiones.*

*Por otro lado, se han dispuesto placas fotovoltaicas e iluminación LED en zonas comunes, en concordancia con el cuidado del medio ambiente, el ahorro de energía y la utilización al máximo de los recursos.*



E s o   q u e   t e n í a s   e n   m e n t e



- Piscina.
- Quinchos.
- Jardines.
- Sala multiuso.
- Estacionamientos para visitas.
- Placas fotovoltaicas.
- Iluminación led en zonas comunes.



Líneas que hacen la diferencia



DIMENSION NUNOIA



*Es innegable que los espacios, colores y formas influyen en las personas. La plenitud y la armonía dependen en gran medida de la fluidez con que se relacionen estos elementos, de manera de que no entorpezcan el quehacer cotidiano y resulten de gran utilidad para hacer la vida más comfortable.*

*En los departamentos de 1, 2 y 3 dormitorios de Edificio Dimensión Nunoia se han dispuesto los diferentes elementos, formas y materiales en función de un residente exigente que busca pragmatismo e inteligencia en el diseño. Ejemplo de esto se refleja en la óptima distribución de cada uno de sus espacios, en la luminosidad de los ambientes y en el uso armónico de sus materiales.*

- Cubierta de cuarzo en cocina.
- Piso de gres cerámico.
- Piso flotante en dormitorios.
- Ventanas con marco de PVC.
- Kit de cocina eléctrico con encimera vitrocerámica.
- Vanitorio con cubierta esmaltada.
- Doble descarga en baños.
- Aireadores en grifería.
- Papel mural lavable.

Imágenes referenciales

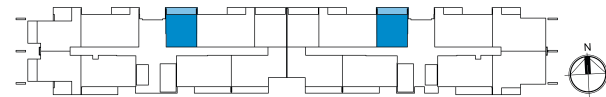


# Departamentos 1 - 2 - 3 dormitorios

## Depto. tipo A1

1 dormitorio 1 baño / Orientación Norte

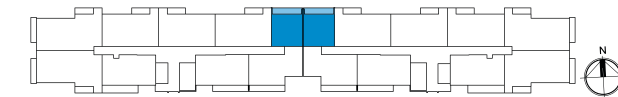
	Sup. útil*	Sup. total
Depto:	33,09m <sup>2</sup>	33,09m <sup>2</sup>
Loggia:	-	-
Terraza:	-	6,83m <sup>2</sup>
<b>Total:</b>	<b>39,09m<sup>2</sup></b>	<b>39,92m<sup>2</sup></b>



## Depto. tipo A3

1 dormitorio 1 baño / Orientación Norte

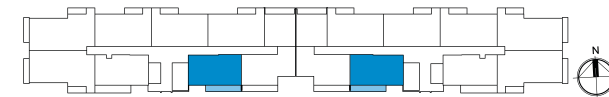
	Sup. útil*	Sup. total
Depto:	33,89m <sup>2</sup>	33,89m <sup>2</sup>
Loggia:	-	-
Terraza:	-	6,85m <sup>2</sup>
<b>Total:</b>	<b>39,89m<sup>2</sup></b>	<b>40,74m<sup>2</sup></b>



## Depto. tipo B6

2 dormitorios 2 baños / Orientación Sur

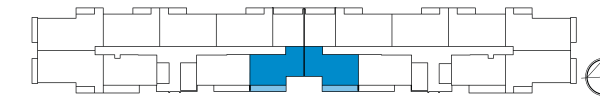
	Sup. útil*	Sup. total
Depto:	55,84m <sup>2</sup>	55,84m <sup>2</sup>
Loggia:	-	-
Terraza:	-	7,76m <sup>2</sup>
<b>Total:</b>	<b>55,84m<sup>2</sup></b>	<b>63,60m<sup>2</sup></b>



## Depto. tipo B7

2 dormitorios 2 baños / Orientación Sur

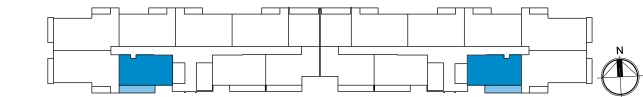
	Sup. útil*	Sup. total
Depto:	56,20m <sup>2</sup>	56,20m <sup>2</sup>
Loggia:	-	-
Terraza:	-	7,78m <sup>2</sup>
<b>Total:</b>	<b>56,20m<sup>2</sup></b>	<b>63,98m<sup>2</sup></b>



## Depto. tipo B3

2 dormitorios 2 baños / Orientación Sur

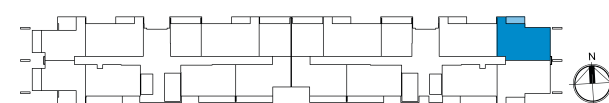
	Sup. útil*	Sup. total
Depto:	55,59m <sup>2</sup>	55,59m <sup>2</sup>
Loggia:	-	-
Terraza:	-	9,57m <sup>2</sup>
<b>Total:</b>	<b>55,59m<sup>2</sup></b>	<b>65,16m<sup>2</sup></b>



## Depto. tipo C1

2 dormitorios 2 baños / Orientación Nor Oriente

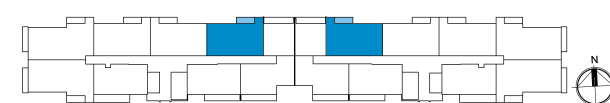
	Sup. útil*	Sup. total
Depto:	60,00m <sup>2</sup>	60,00m <sup>2</sup>
Loggia:	-	1,93m <sup>2</sup>
Terraza:	-	4,28m <sup>2</sup>
<b>Total:</b>	<b>60,00m<sup>2</sup></b>	<b>66,21m<sup>2</sup></b>



## Depto. tipo D5

2 dormitorios 2 baños / Orientación Norte

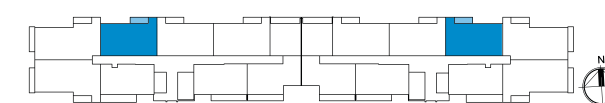
	Sup. útil*	Sup. total
Depto:	61,84m <sup>2</sup>	61,84m <sup>2</sup>
Loggia:	-	1,89m <sup>2</sup>
Terraza:	-	4,20m <sup>2</sup>
<b>Total:</b>	<b>61,84m<sup>2</sup></b>	<b>67,93m<sup>2</sup></b>



## Depto. tipo D6

2 dormitorios 2 baños / Orientación Norte

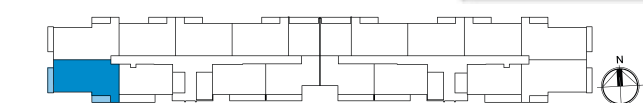
	Sup. útil*	Sup. total
Depto:	61,94m <sup>2</sup>	61,94m <sup>2</sup>
Loggia:	-	1,90m <sup>2</sup>
Terraza:	-	4,20m <sup>2</sup>
<b>Total:</b>	<b>61,94m<sup>2</sup></b>	<b>68,04m<sup>2</sup></b>



## Depto. tipo F

3 dormitorios 2 baños / Orientación Sur Poniente

	Sup. útil*	Sup. total
Depto:	75,28m <sup>2</sup>	75,28m <sup>2</sup>
Loggia:	-	1,87m <sup>2</sup>
Terraza:	-	9,07m <sup>2</sup>
<b>Total:</b>	<b>75,28m<sup>2</sup></b>	<b>86,22m<sup>2</sup></b>



Edificio / Nativo



Edificio / Ossa Mayor



WARFOX

Condominio / Valle Vespucio I



Edificio / Bello Horizonte



Edificio / Vanguardia Moneda



Edificio / Aires del Llano



Sala de ventas:  
Av. José Pedro Alessandri 1495, Ñuñoa  
+56 9 74498087 • eiii.cl



Las imágenes contenidas en este impreso, son montajes fotográficos, bosquejos y croquis de contenido artístico, elaborados con fines ilustrativos que no constituyen una representación exacta de la realidad, al igual que el alhajamiento y decoración de los departamentos pilotos y espacios comunes. En consecuencia, no forman parte de las condiciones ofrecidas al comprador. Lo anterior en virtud de lo señalado en la ley 19.472.

Aclaración: "Algunas características de este proyecto, sus departamentos, sus espacios comunes, elementos de diseño arquitectónico, terminaciones y equipamientos pueden sufrir algunas modificaciones menores en el transcurso del desarrollo de la obra y hasta su entrega material."