

E d i f i c i o  
**HUMANA**  
A tu medida



**ECHVERRIA  
IZQUIERDO**  
Inmobiliaria

## **SALA DE VENTAS**

Fernandez Albano Oriente 424, La Cisterna. / Fabian Negrete P.

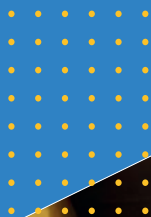
(Asesor Inmobiliario). / [fnegrete@ei.cl](mailto:fnegrete@ei.cl) / +569-47715138



## ESTRUCTURADO EN BASE A 2 MÓDULOS SEPARADOS DE 10 Y 11 PISOS

Humana ofrece espacios diseñados para que puedas gozar al máximo con quienes más quieres. Amplias áreas verdes comunes con juegos infantiles y piscina, además de un amplio hall, sector de quinchos y sala multiuso en cada edificio, conforman el equipamiento recreacional del edificio.

---



**DORMITORIO PRINCIPAL**



## **ATRIBUTOS**

- **Único piso para living, cocina y baño de cerámica.**
- **Piso fotolaminado en dormitorios.**
- **Cocina equipada con encimera, campana y horno.**
- **Ventanas de PVC.**
- **Departamentos de 1, 2 y 3 dormitorios.**
- **2 quinchos y salas multiuso panorámicos en cada torre.**
- **Piscina en primer piso.**
- **Luces led en espacios comunes.**
- **Planta fotovoltaica.**
- **Estacionamiento para visitas.**



# PLANTAS

## Deptos. Tipo **A1.3**

1 Dormitorio, 1 Baño

### Orientación Poniente

	Sup. Útil*	Sup. Total
Departamentos:	32,51m <sup>2</sup>	32,51m <sup>2</sup>
Terraza:	0,00m <sup>2</sup>	3,70m <sup>2</sup>
Superficie Total:	32,51m <sup>2</sup>	36,21m <sup>2</sup>

\*Superficie útil determinada según OGUC. DDU 110, DDU 361.

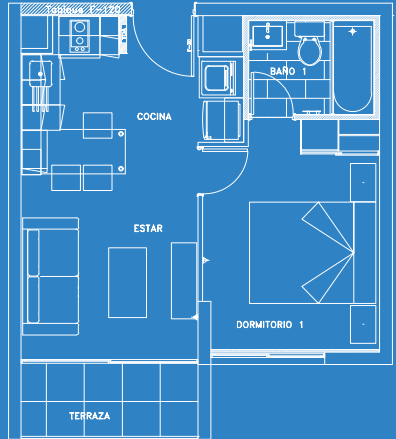


Torre A

Depto. 211 al 1011

Torre B

Depto. 211 al 1111



## Deptos. Tipo **B4**

2 Dormitorios, 1 Baño

### Orientación Oriente

	Sup. Útil*	Sup. Total
Departamentos:	44,51m <sup>2</sup>	44,51m <sup>2</sup>
Terraza:	0,00m <sup>2</sup>	3,20m <sup>2</sup>
Superficie Total:	44,51m <sup>2</sup>	47,71m <sup>2</sup>

\*Superficie útil determinada según OGUC. DDU 110, DDU 361.

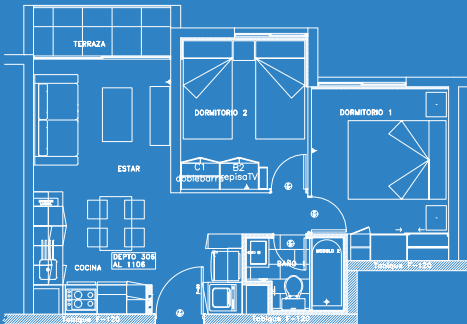


Torre A

Depto. 206 al 1006

Torre B

Depto. 206 al 1106





# PLANTAS

## Deptos. Tipo **D.1** 3 Dormitorios, 2 Baños

### Orientación Oriente

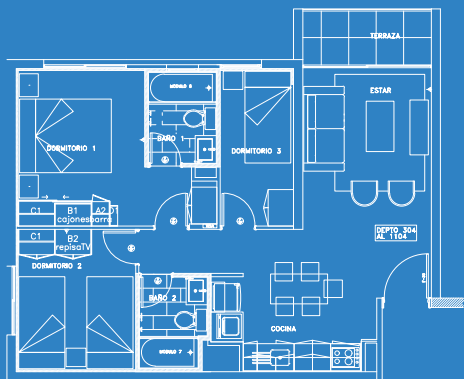
	Sup. Útil*	Sup. Total
Departamentos:	61,39m <sup>2</sup>	61,39m <sup>2</sup>
Terraza:	0,00m <sup>2</sup>	3,70m <sup>2</sup>
Superficie Total:	61,39m <sup>2</sup>	65,09m <sup>2</sup>

\*Superficie útil determinada según OGUC DDU 110, DDU 361.

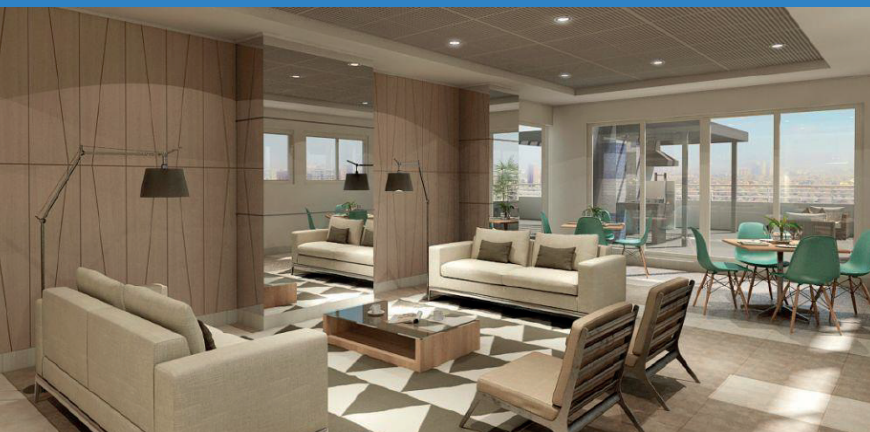


Torre A  
Depto. 304 al 1004

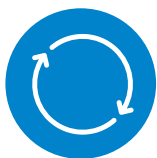
Torre B  
Depto. 304 al 1104



PARA MAYOR INFORMACIÓN INGRESA A:  
**[WWW.EIII.CL/EDIFICIOHUMANA](http://WWW.EIII.CL/EDIFICIOHUMANA)**



**SALA MULTIUSO**



## ENTORNO

En un barrio residencial por excelencia, en una calle con generosas áreas verdes que invita a desplazarse tranquilamente, nace este importante proyecto diseñado a escala humana, para el bienestar de las personas que lo habitan. De esta manera se contrapone a las construcciones en altura desmedida que invaden la ciudad de hoy, con una propuesta que habla de un desarrollo urbano sensato y cuidadoso.



**CERCANO A  
FARMACIAS**



**CANCHAS  
DEPORTIVAS**



**ESTACIÓN  
DE SERVICIO**



**A PASOS DEL  
ESPACIO URBANO**



**LIVING**



**COCINA**



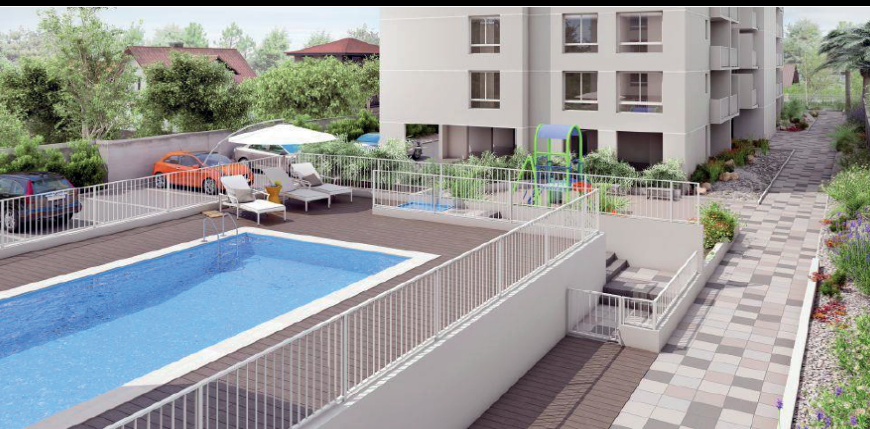
**SEGUNDO DORMITORIO**



**BAÑO**



**QUINCHO / TERRAZA**



**PISCINA Y JUEGOS INFANTILES**



d i f i c i l e

# HUMANA

*A tu medida*

A woman in a yellow shirt and blue pants is jumping over the word 'HUMANA'. She is in a dynamic, mid-air pose with her arms outstretched and one leg bent. The word 'HUMANA' is written in large, white, bold, sans-serif capital letters. Above the word, the word 'difícil' is written in a smaller, white, lowercase, sans-serif font, with spaces between the letters.

[WWW.EIII.CL/EDIFICIOHUMANA](http://WWW.EIII.CL/EDIFICIOHUMANA)